



La

Demeure de corsaire

de Saint-Malo



La Demeure de corsaire

Espace de prestige

au cœur des remparts de Saint Malo

La Demeure de Corsaire

✪ *L'Hotel d'Asfeld, construit en 1725 est classé monument historique Cet hôtel particulier, situé à 50 m du port de Saint - Malo, est la seule demeure d'armateur corsaire de Saint - Malo ayant conservé tous ses attributs d'origine.*

✪ *Les différents espaces proposés à la location pour l'organisation d'événements en journée ou en soirée sont répartis sur 3 niveaux*

✪ *Salons du XVIII^{ème} lambrissés au rez-de-chaussée*

✪ *Salles avec poutres et pierres apparentes à l'entresol*

✪ *Cour intérieure et jardin (couverture en option)*

✪ *Caves aménagées au sous-sol*

Historique

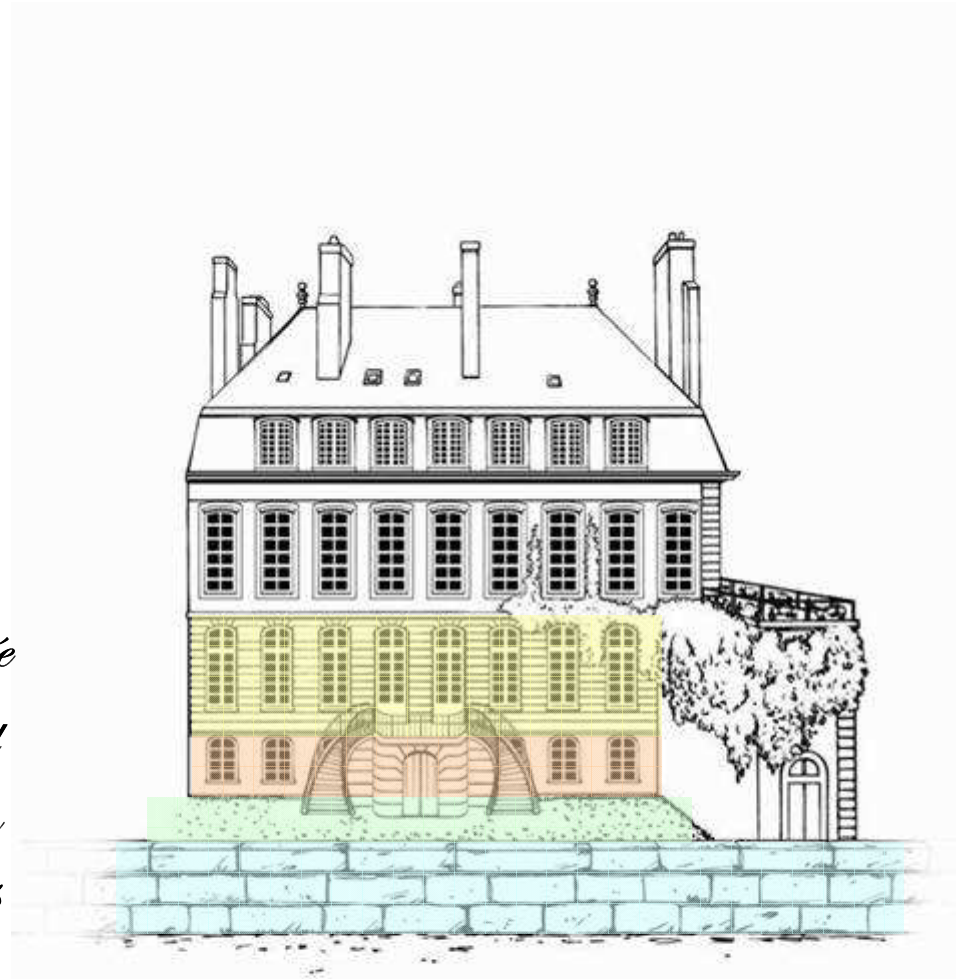
- ✪ *La Demeure de corsaire invite ses visiteurs à un voyage initiatique dans l'univers et dans la vie du corsaire François Auguste Magon de La lande, l'un des Directeurs de la Compagnie des Indes et des plus puissants armateurs de Saint -Malo ...*
- ✪ *Les caves étaient remplies de tonneaux de vin et d'argent. L'entresol, plus sec, regorgeait d'épices, de colorants, de tissus et de porcelaines de la Compagnie des Indes.*
- ✪ *Les Armateurs de Saint -Malo possédaient des caches dans leur maison pour y stocker discrètement des marchandises de valeur et ainsi échapper aux impôts. Les caches de cette maison n'ont vraisemblablement pas été découvertes.*

Rez-de-chaussée

Entre sol

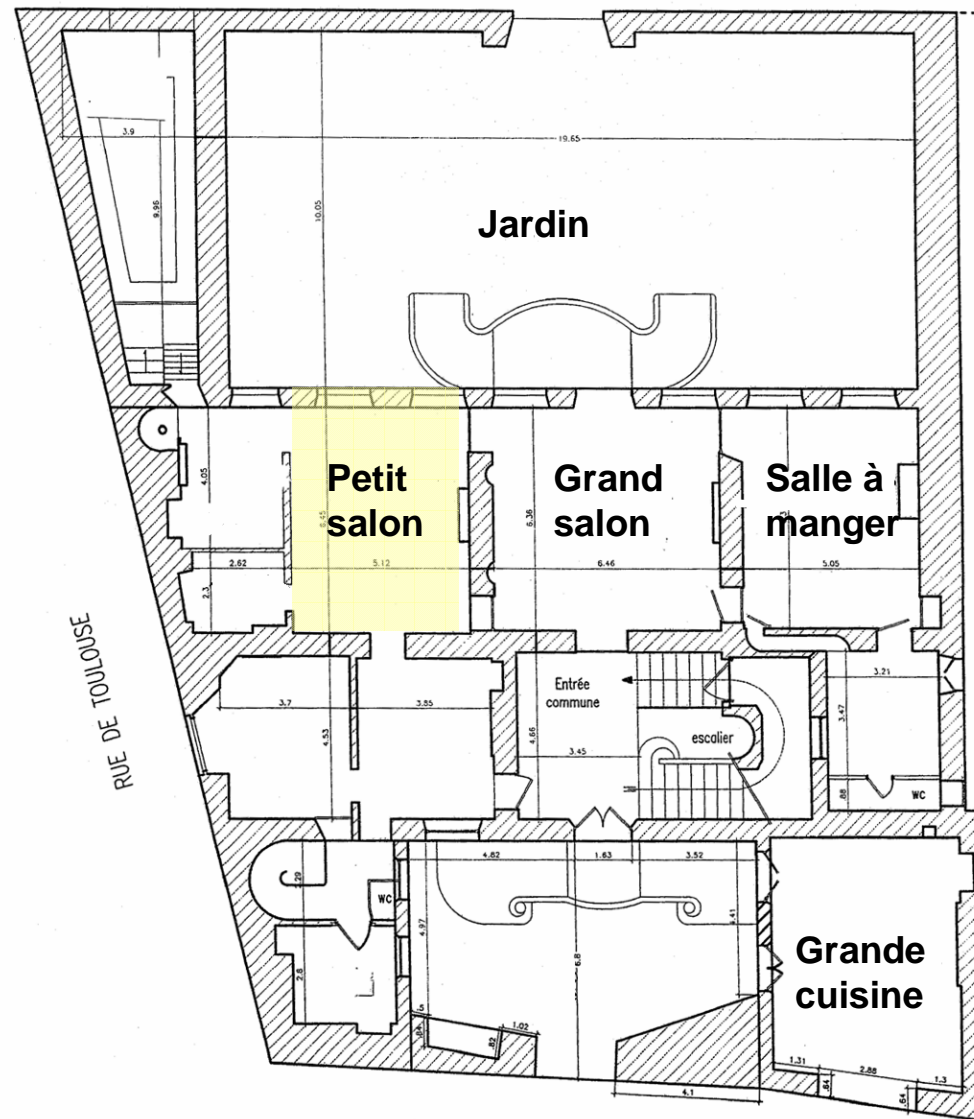
Jardin

Caves



La Demeure de Corsaire

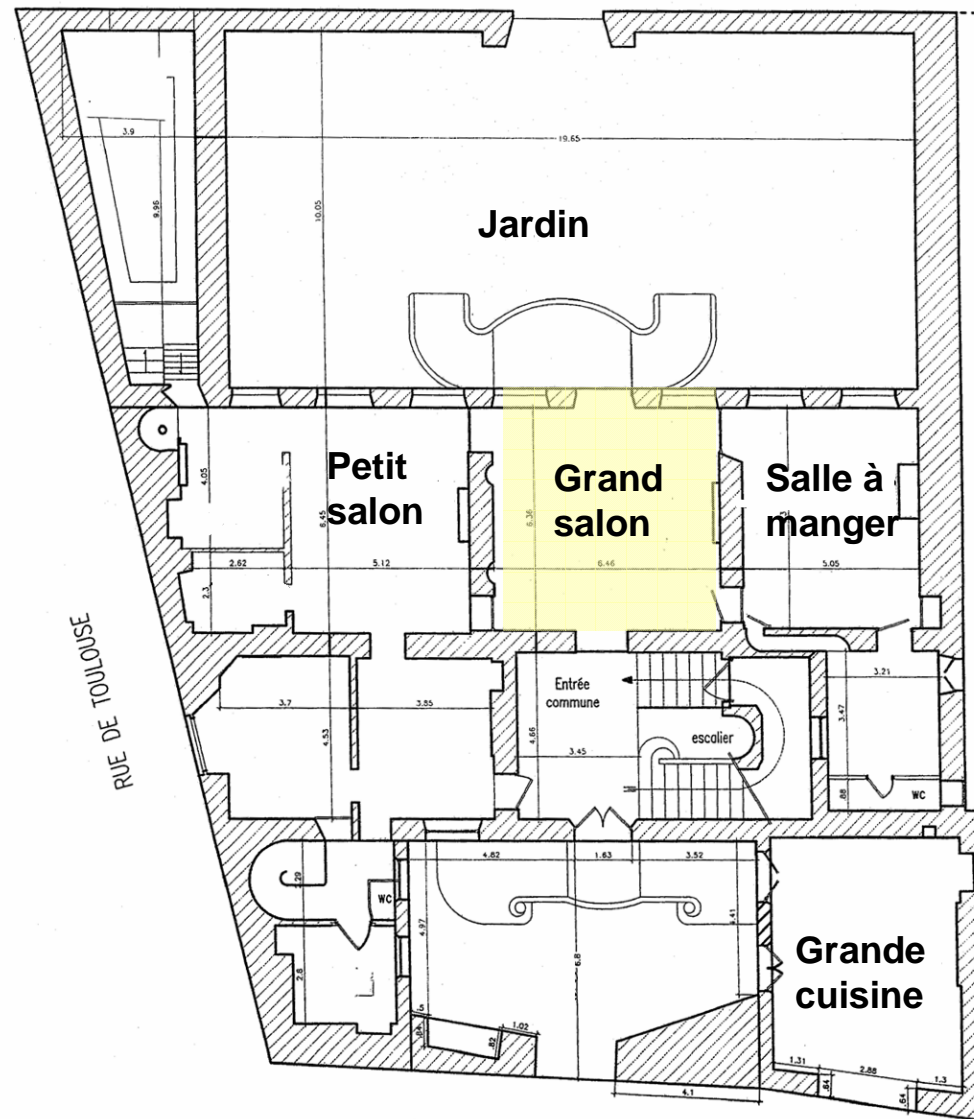
Rez de chaussée





Petit Salon

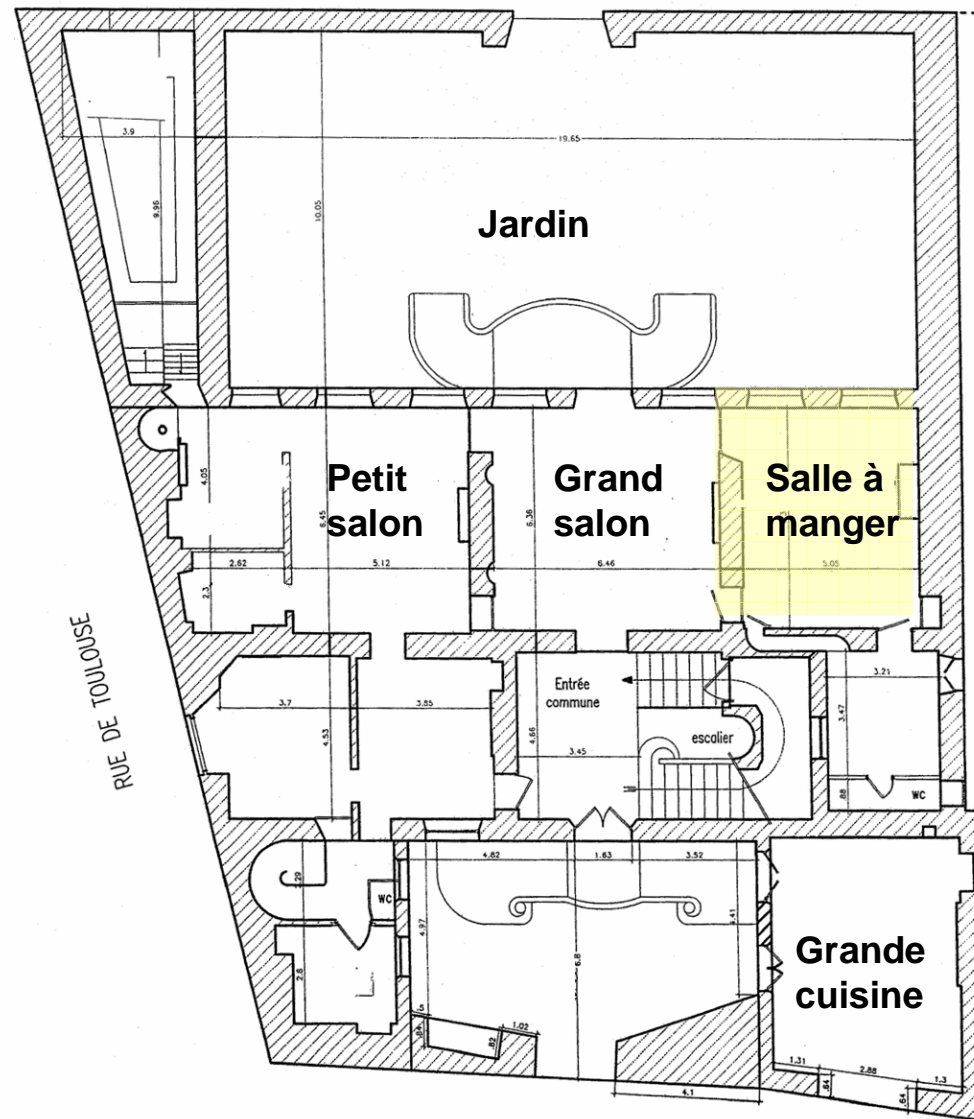
Rez de chaussée





Grand Salon

Rez de chaussée





Salle à manger









Pause et cocktail dans les salons du rez-de-chaussée



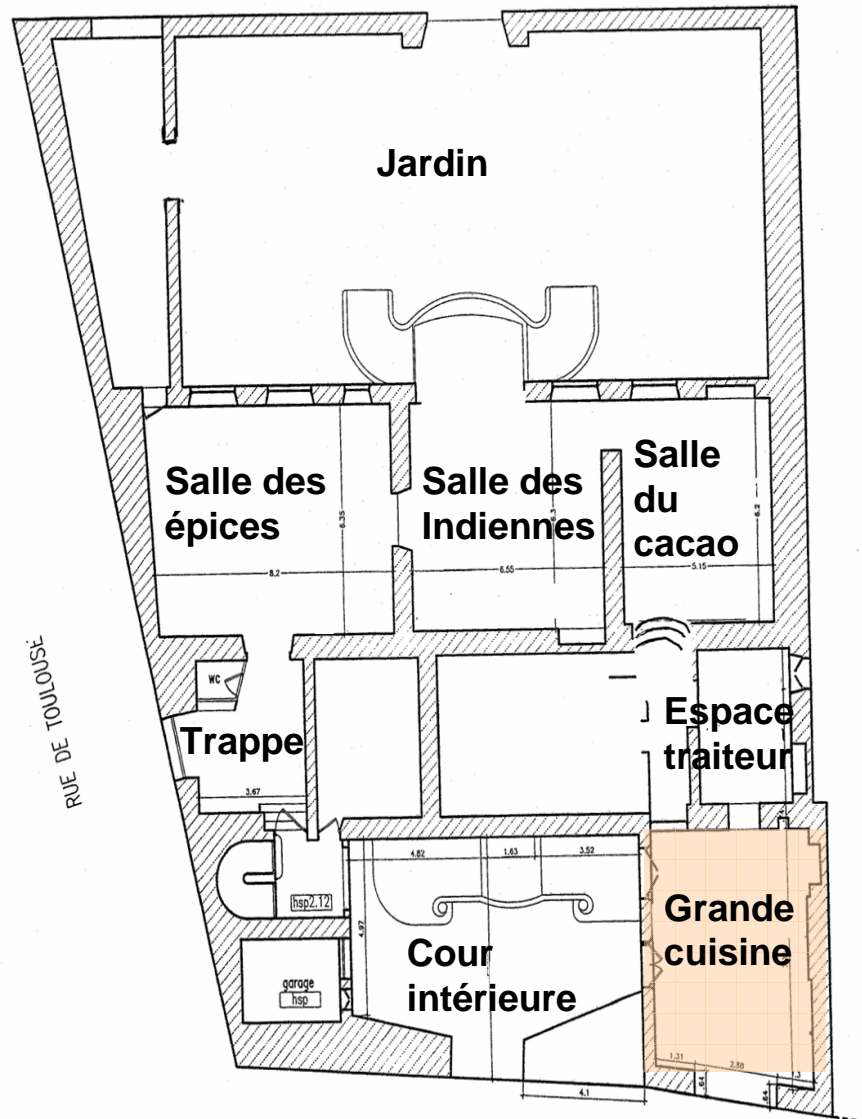
Rez de chaussée

∞ Salons XVIII^{ème} lambrissés en enfilade

<i>Rez de chaussée</i>	Surface en m2						
<i>Petit bureau</i>	10	-	-	-	-	-	-
<i>Petit Salon</i>	33	15	20	20	45	55	32
<i>Grand salon *</i>	41	25	25	25	90	70	40
<i>Salle à manger</i>	31	15	20	20	45	55	32
<i>Total Rez de chaussée</i>	115					180	104

* sans projection vidéo (avec projection vidéo 30 pers de moins)

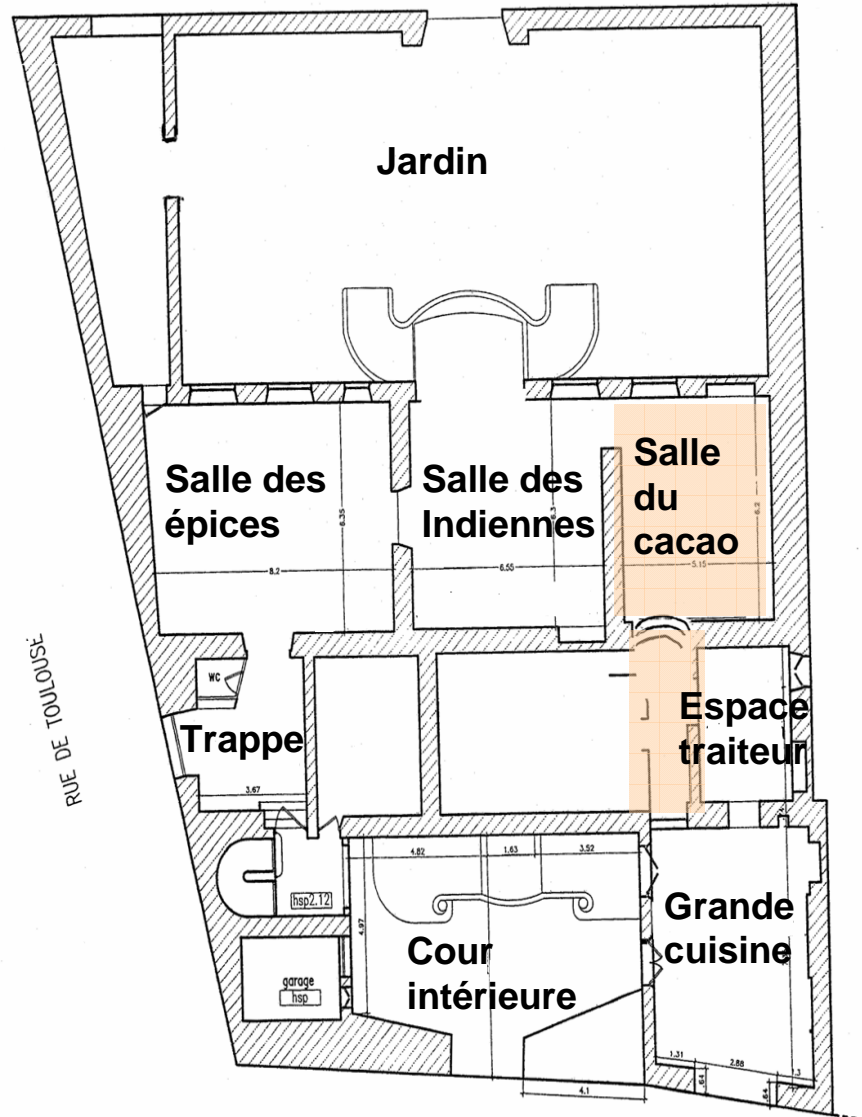
Entresol





Grande Cuisine

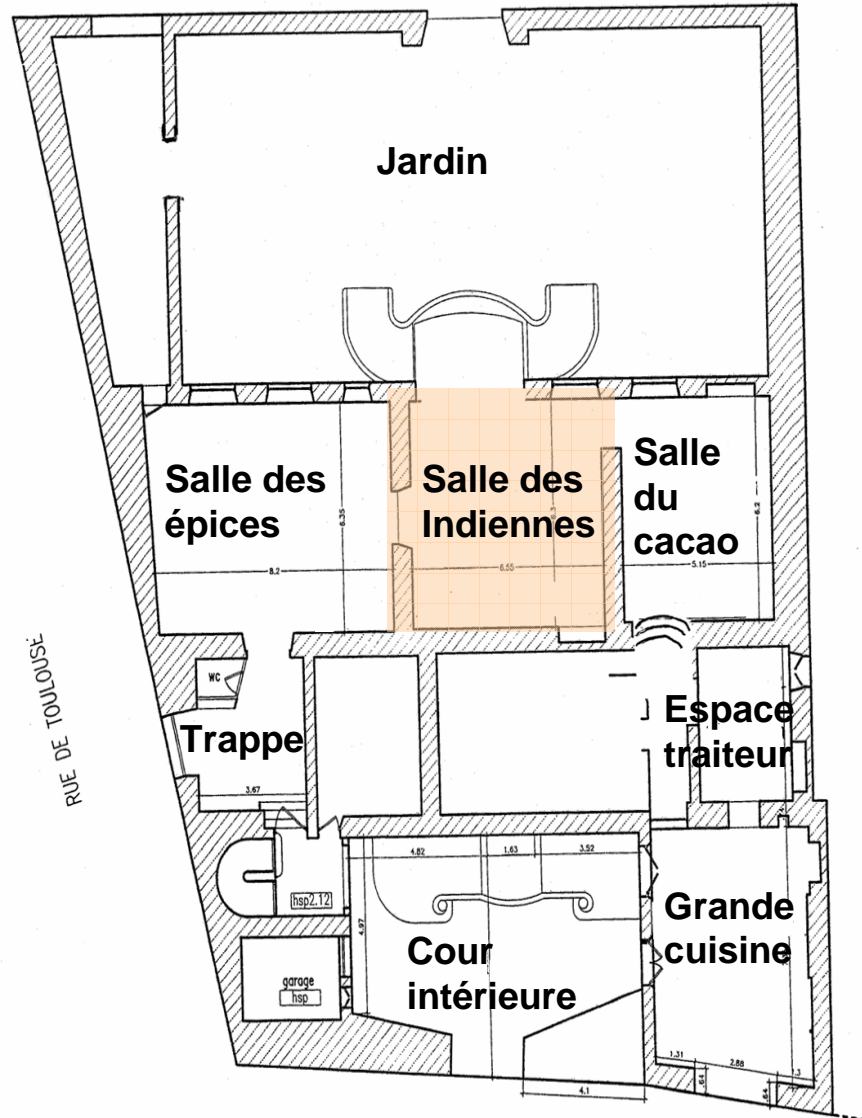
Entresol





Salle du Cacao

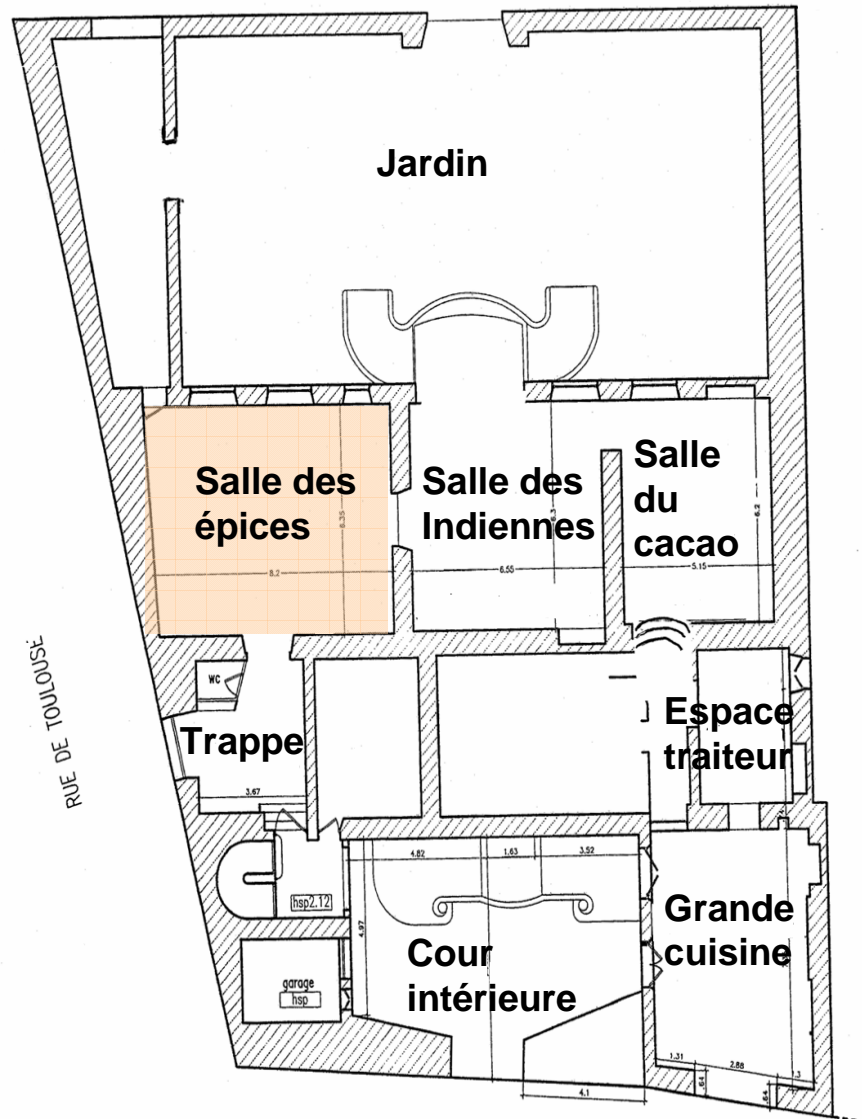
Entresol





Salle des Indiennes

Entresol





Salle des épices



Diner assis dans les salles « Entrepôts de la compagnie des Indes »




Entresol

↳ Grande cuisine et salles « Entrepôts de la compagnie des Indes »

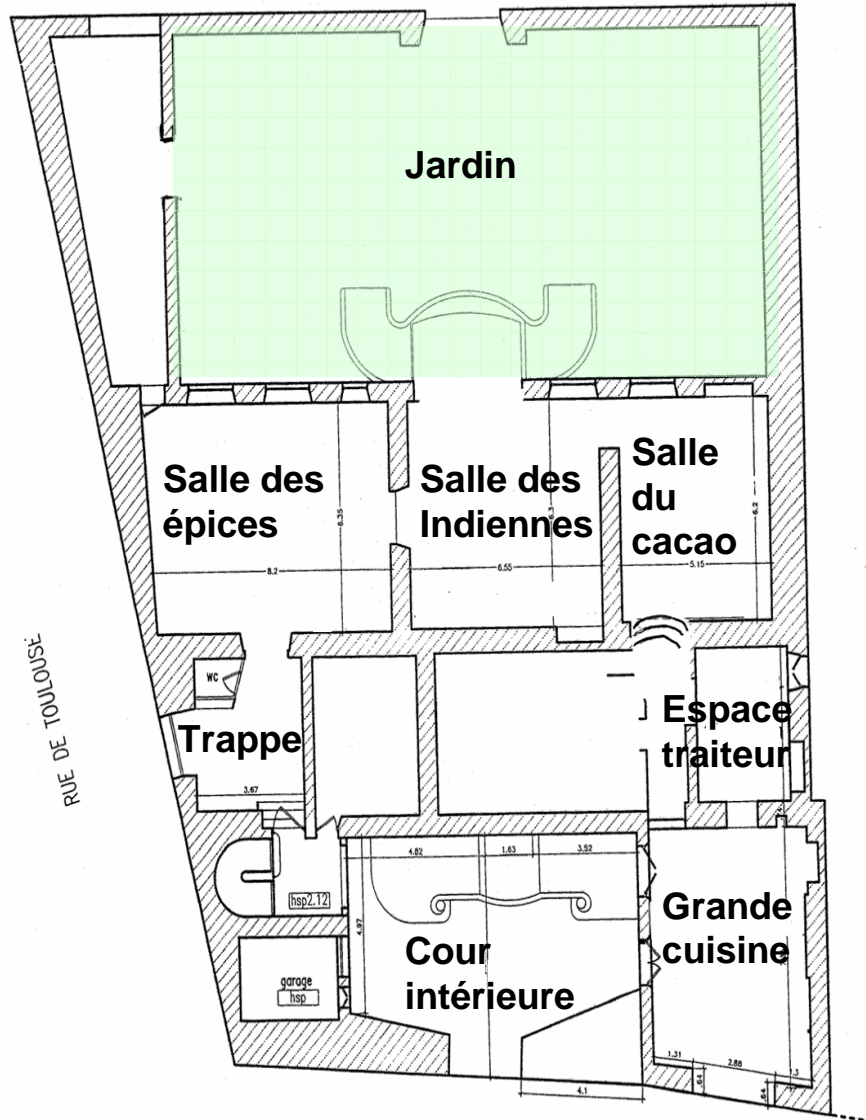
↳ A la lumière du jour, poutres et pierres apparentes

↳ Cheminée monumentale du XVIII^{ème} siècle dans la Grande Cuisine

Entresol	Surface en m2						
Grande cuisine	40	28	35	33	70	75	32
Salle du cacao	32	15	25	18	40	45	24
Salle des indiennes *	52	25	33	27	85	80	48
Salle des épices *	52	30	42	33	90	85	48
Salle de la trappe	14	-	-	-	-	15	8
Total entresol	190					300	160

* sans projection vidéo (avec projection vidéo compter 15 pers de moins)

Estérieurs

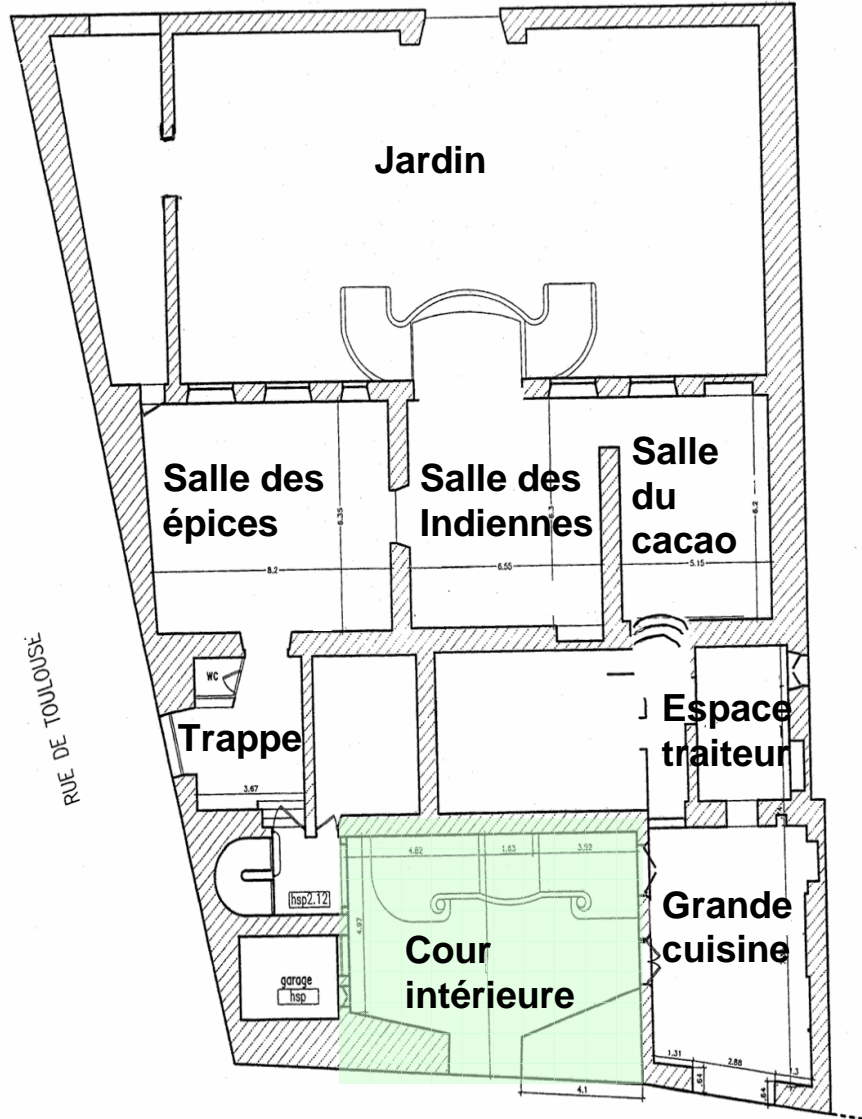




Jardin



Estérieurs



Petite cour intérieure









Extérieurs

☞ Petite cour intérieure et jardin

☞ Recouvrable et aménageable dans le cas d'une privatisation totale

- Toile tendue étanche et un parquet ou faux gazon éphémère au sol (en option)
- Chauffage (en option) et décoration florale (en option)

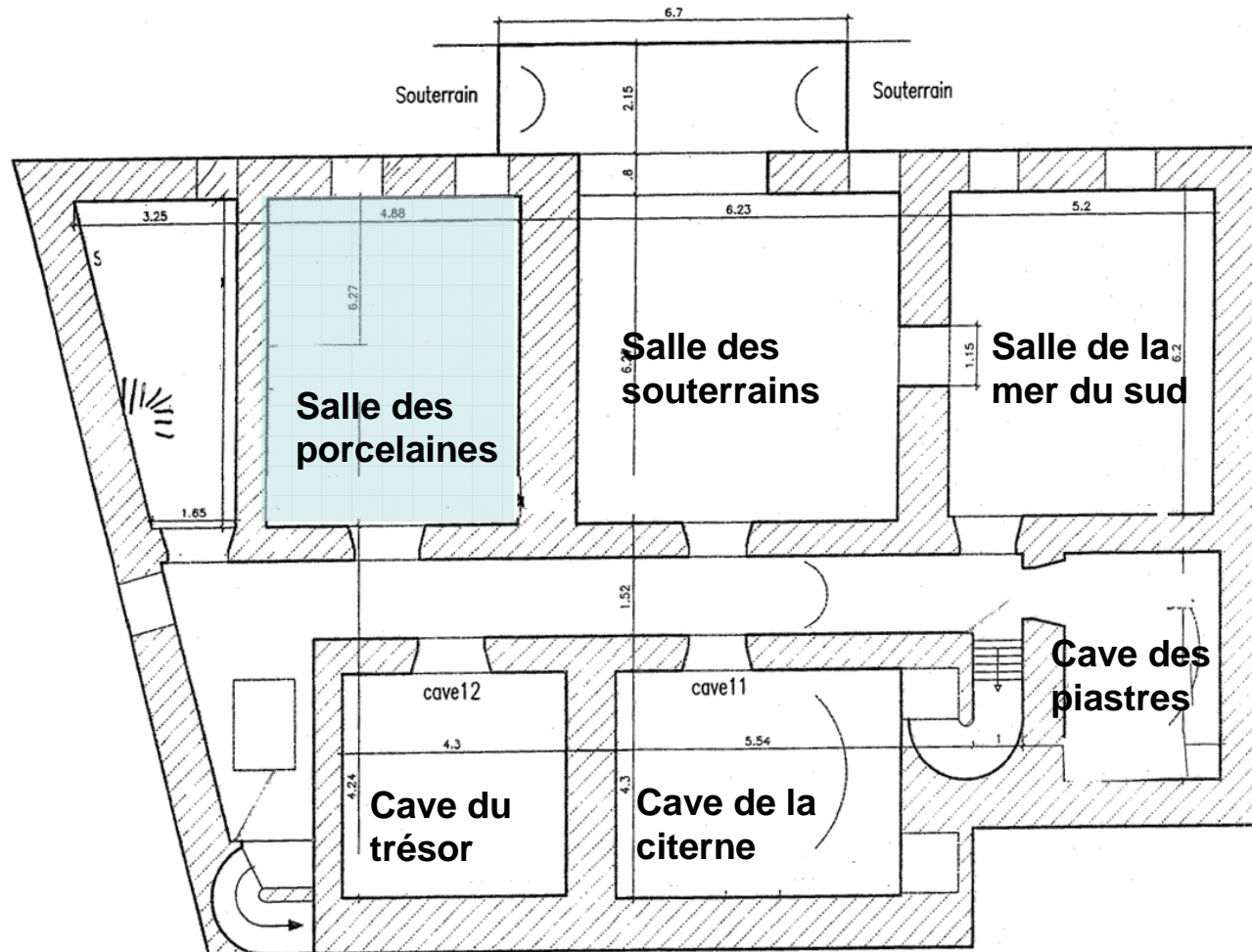
Extérieurs	Surface en m2 *						
Petite Cour	50	-	-	-	-	70	-
Jardin **	200	-	-	-	200	300	144
Total extérieurs	250					370	144

* surface des perrons compris (escalier à double révolution)

** surface du perron à déduire si chaises ou tables (compter alors 160 m2 exploitable)

mais exploitable comme tribune, scène (très bonne acoustique) ou table d'honneur (surface 8,50 m2)

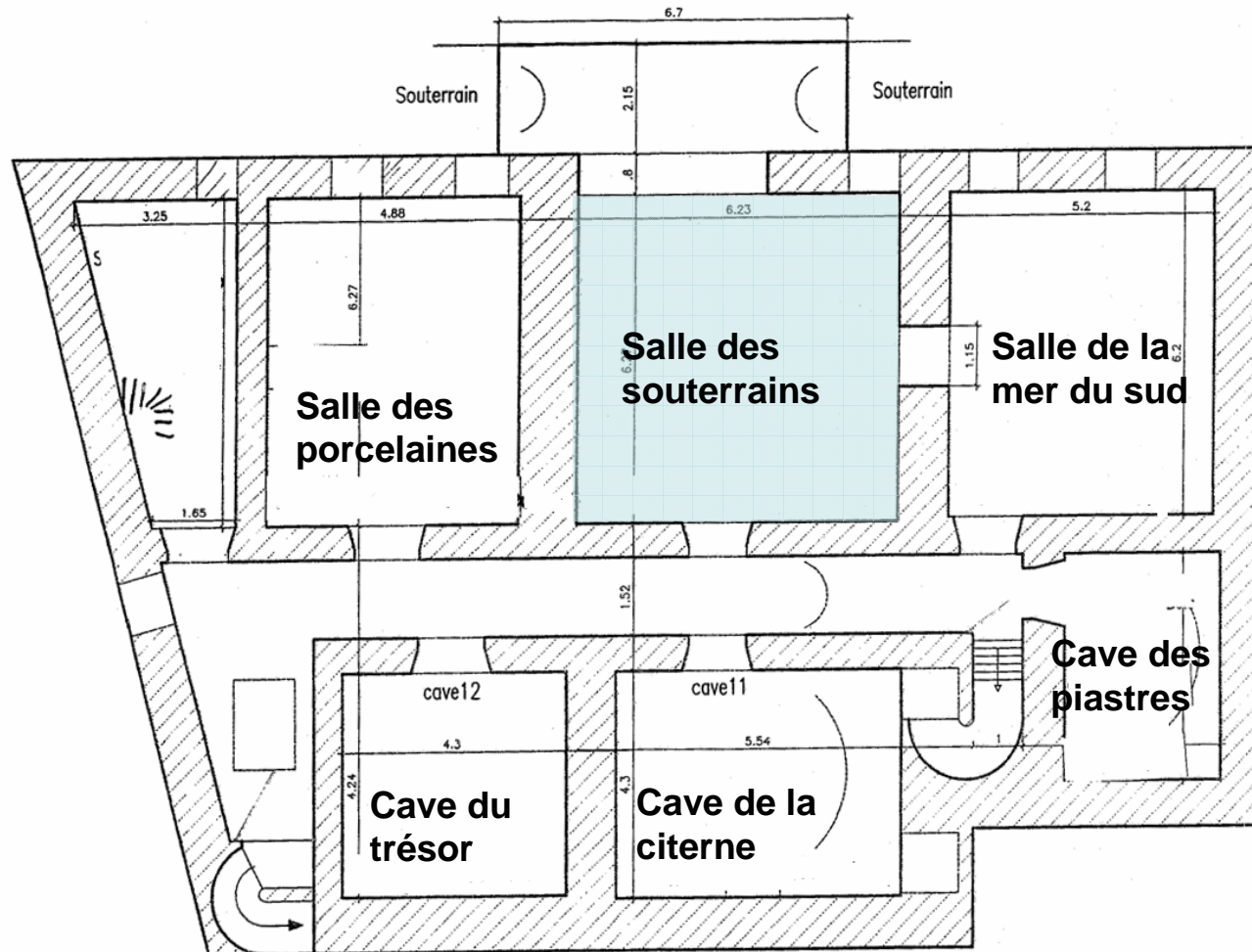
Caves



Salle des porcelaines



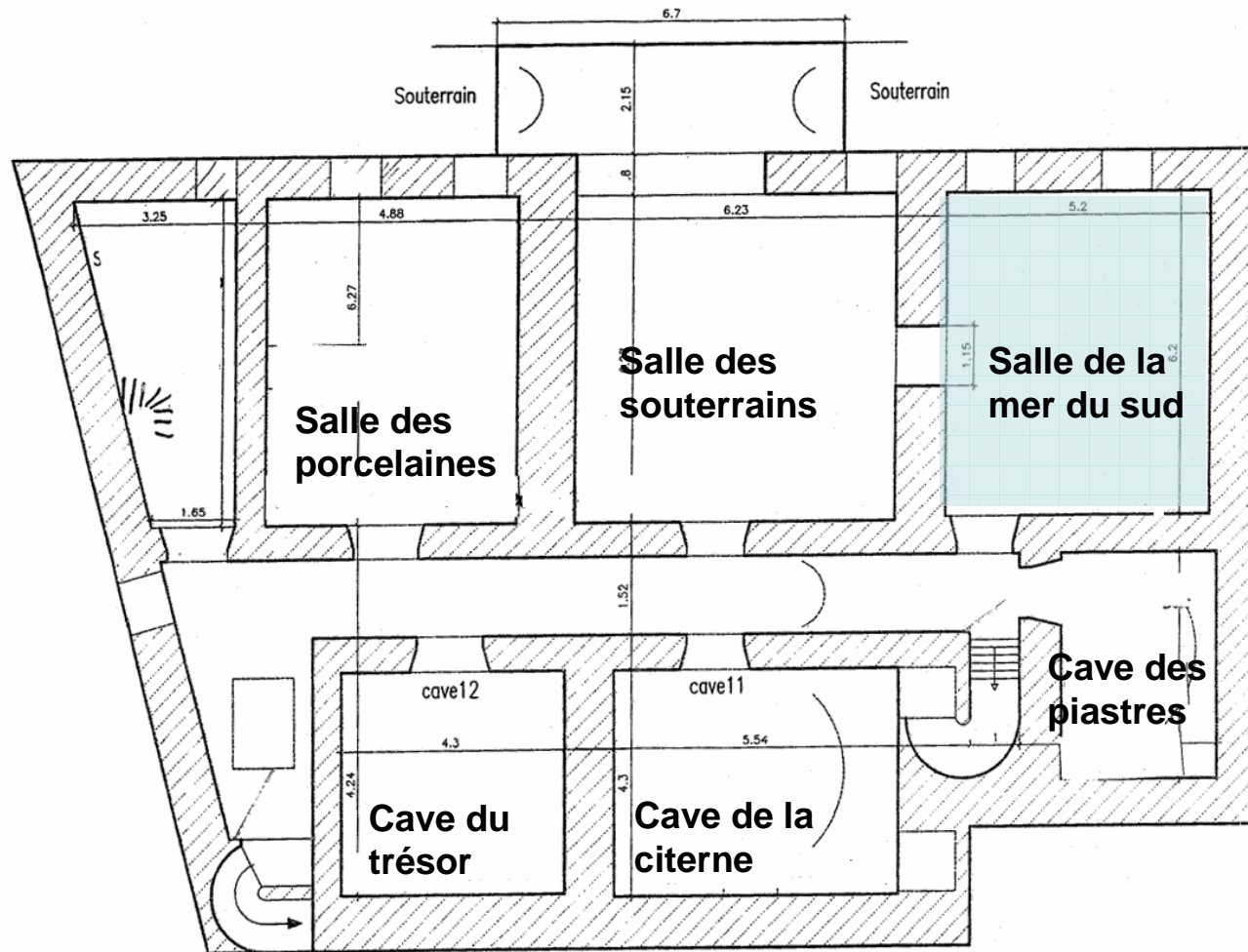
Caves



Salle des souterrains



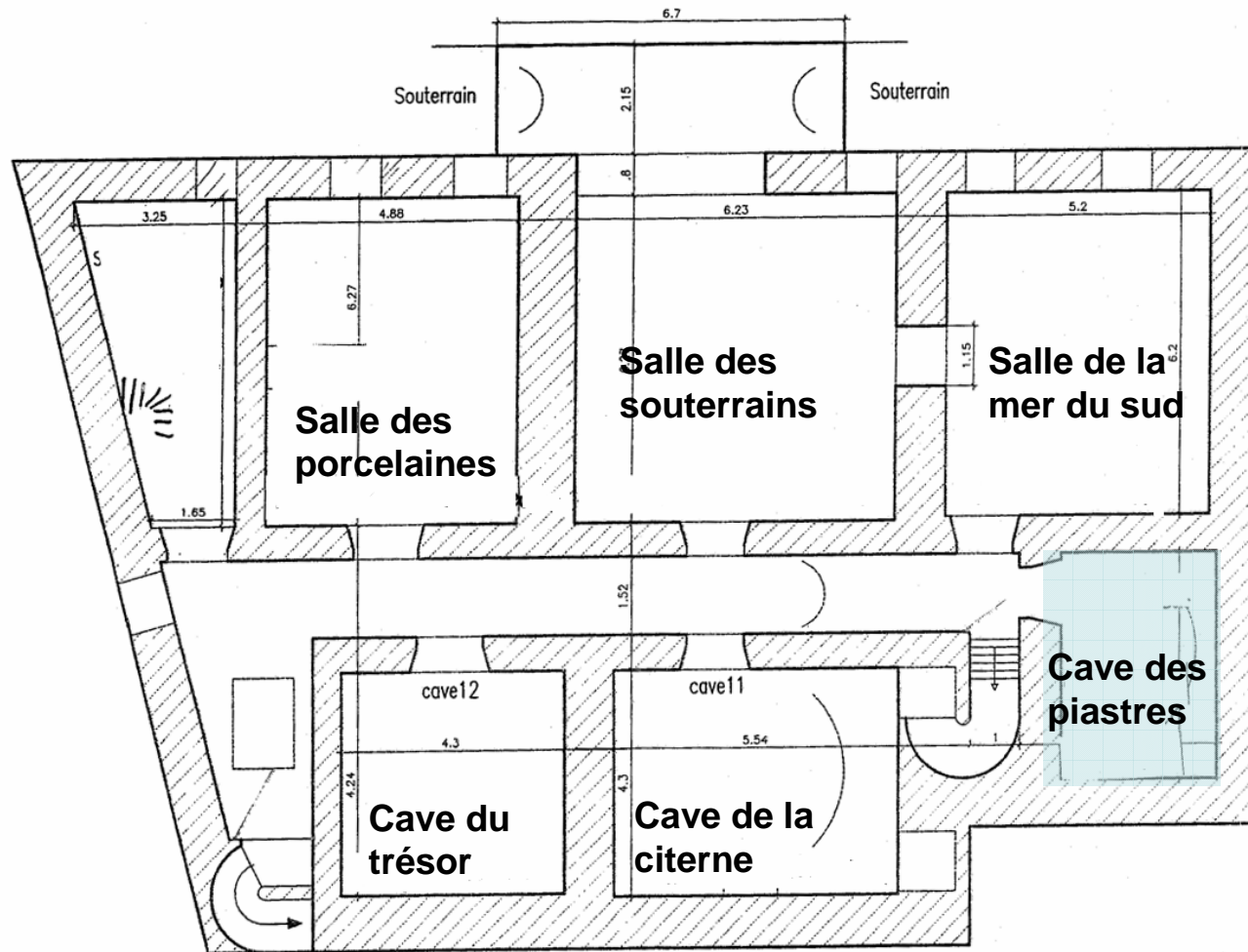
Caves



Salle de la mer du sud



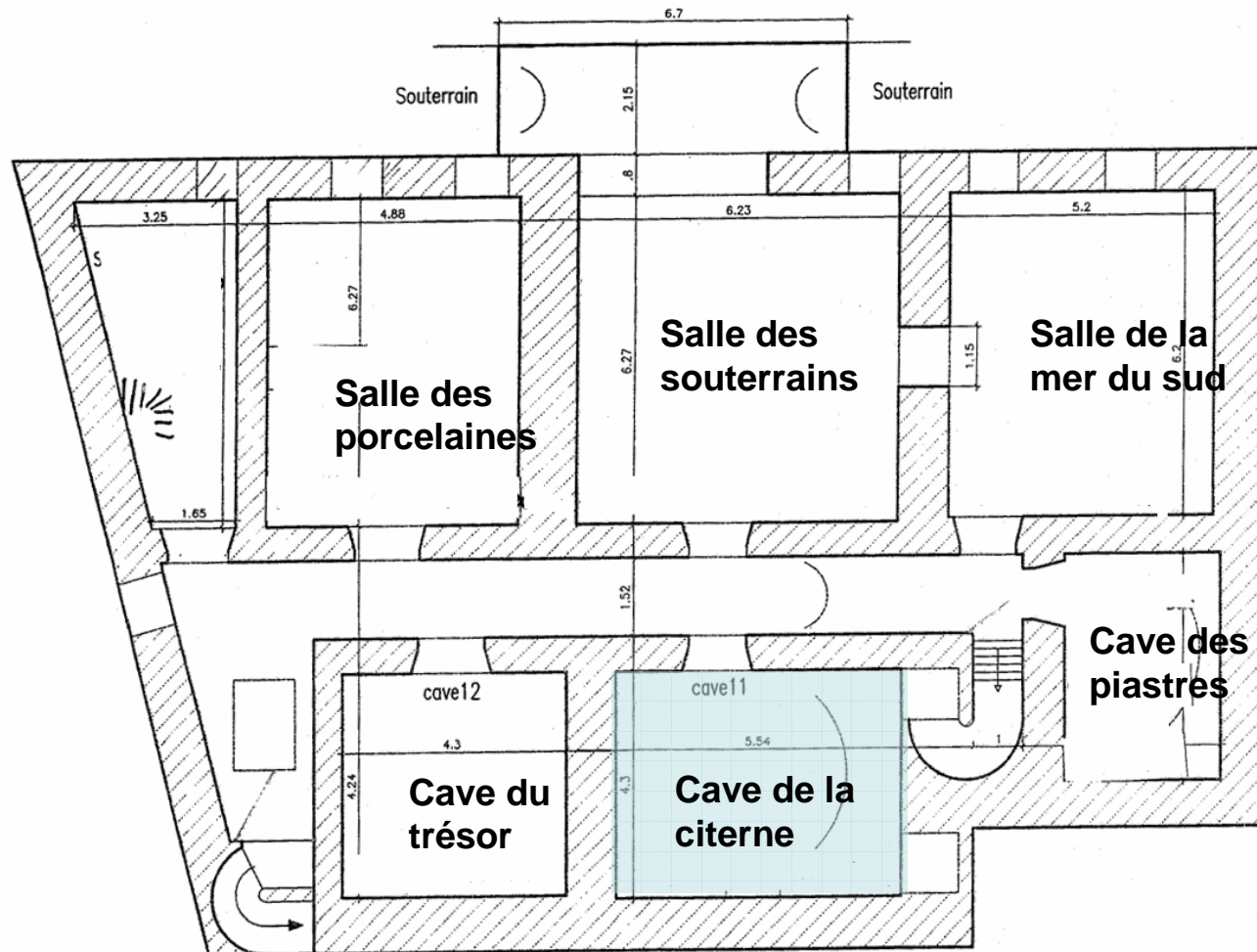
Caves



Cave des piastres



Caves



Cave de la citerne



Accès aux caves





Soirée dansante dans les caves



Caves

∞ Caves du sous-sol

∞ Sans lumière du jour, poutres et pierres apparentes

<i>Caves</i>	Surface en m2 *						
<i>Salle des porcelaines</i>	30	18	25	18	35	40	24
<i>Salle des souterrains</i>	53	25	20	18	45	70	48
<i>Salle de la mer du sud</i>	32	15	18	18	35	55	24
<i>Cave du trésor</i>	18	8	10	-	-	15	8
<i>Cave de la citerne</i>	24	10	14	12	20	30	24
<i>Cave des piastres</i>	16	8	10	-	-	15	8
<i>Total caves</i>	173					225	136

* surface hors couloir de distribution des salles dans les caves de 35 m2 (surface utile en cocktail)

Contact

S.A.R.L. Asfeld Réception
N° de siret : 48473639200016
5 rue d'Asfeld - 35400 Saint-Malo

Contact commercial à Paris : Hélène ROY

Tel : 01 46 05 74 39

Portable : 06 22 07 68 51

commercial@demeure-de-corsaire.com

Direction à Saint Malo :

Tél/Fax : 02 99 56 09 40

contact@demeure-de-corsaire.com

www.demeure-de-corsaire.com