

Circuit n°3

# Le Sentier des Semis

## Commune de Tremblay



Départ : Place de l'église à Tremblay  
GPS : 48.422440, -1.476064

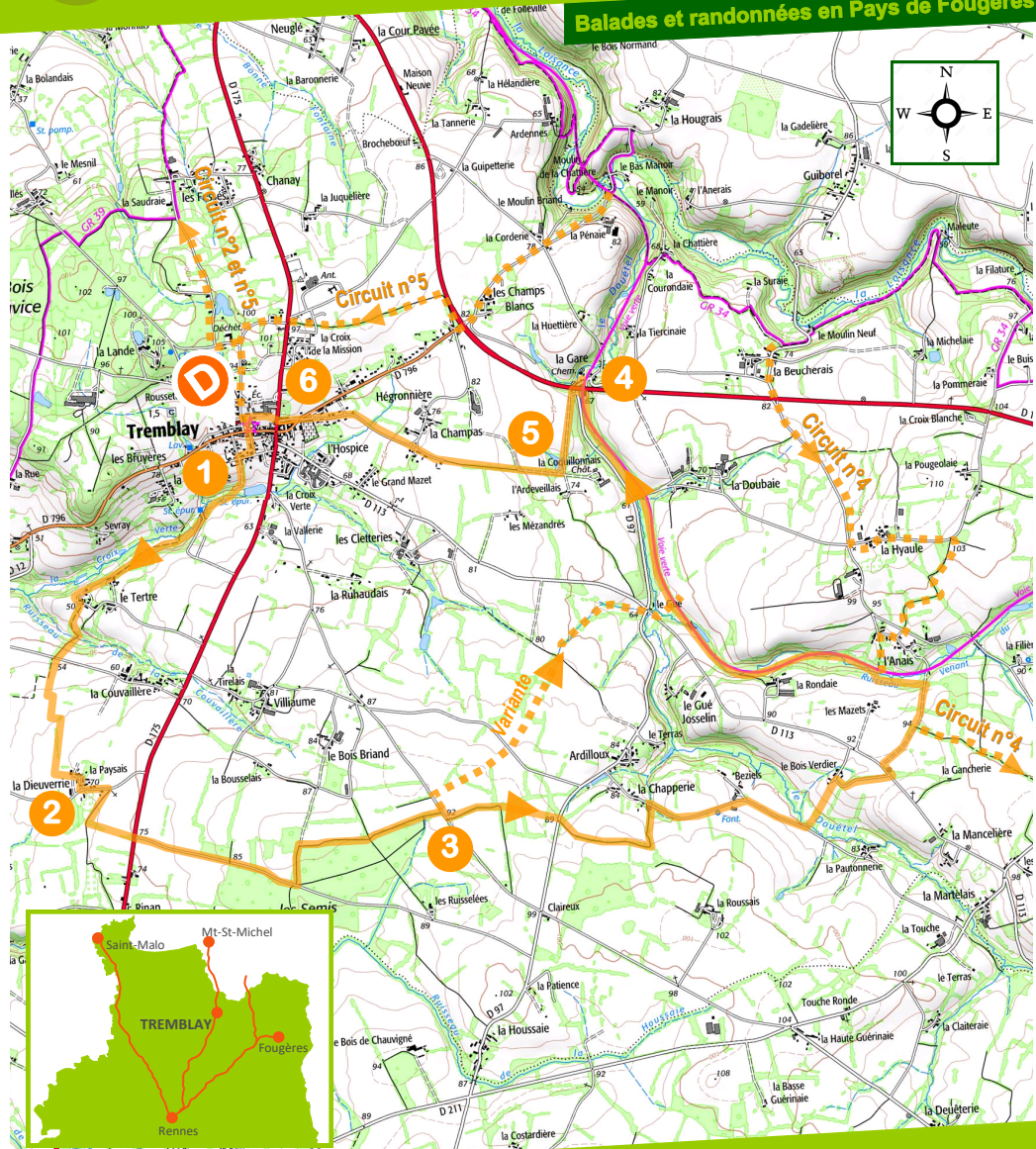
Distance : 14,5 km - 11,3 km (variante) Durée : 3h40 - 3h00

Chemins en terre ou empierrés : 75 %

Balissage à suivre :

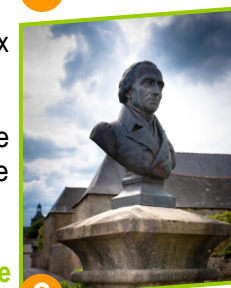


Balades et randonnées en Pays de Fougères



Sur les pas des pèlerins de Saint-Jacques-de-Compostelle, partez à la découverte des richesses patrimoniales de Tremblay.

- 1 Etabli sur le flanc sud d'une colline, le bourg de Tremblay s'est construit autour de son église dédiée à Saint-Martin. C'est un des plus remarquables édifices romans du département. Découvrez son histoire sur le panneau d'information situé sur la façade principale.
- 2 Élevée à la suite d'un vœu, la croix de la Dieuverrie compte parmi les croix de bois les plus rares et les plus modernes du département. De haut en bas, remarquez une couronne d'épines, un ostensor, une niche, un calice, un ciboire et trente deniers, symbole de la trahison de Judas. Les couleurs de la croix ne sont pas d'origine, mais il est certain qu'elle était polychrome.
- 3 Une variante vous permet de rejoindre le bourg de Tremblay. 6 km restants à parcourir par les n°4, 5 et 6.
- 4 Tremblay était à la fois dotée d'une gare état (sncf) et d'une gare tramway. La construction de cette gare, située sur la ligne Vitré-Pontorson, remonte à la fin du 19e siècle. Aujourd'hui, l'ancienne voie ferrée est devenue une voie verte et cette ancienne gare a été transformée en maison d'habitation. Plus loin, observez la cheminée en briques d'une ancienne distillerie.
- 5 Le manoir de la Coquillonnaie (privé) fait partie des principaux manoirs de la commune de Tremblay.
- 6 En arrivant dans le bourg, remarquez le buste de René-Louiche des Fontaines (1750-1833), botaniste, membre de l'académie des sciences et de médecine, originaire de Tremblay.



Conseil : à Tremblay, parcourez aussi le circuit n°2 - La Boucle d'Organtine et le circuit n°4 - La Balade à Louis.

En cas d'urgence, appelez le 112

Plusieurs points de ravitaillement dans le centre-bourg

WC Place de l'église

Plusieurs bars et restaurants dans le centre-bourg



Office de Tourisme Couesnon Marches de Bretagne  
2 Place de l'Hôtel de Ville - 35560 Bazouges-la-Pérouse  
Tél. 02 99 97 40 94 - info@marchesdebretagne.com

D'autres randonnées sont disponibles sur [www.tourisme-marchesdebretagne.com](http://www.tourisme-marchesdebretagne.com)