



BALADES & RANDONNEES



Boucle des rosaies

Destination Brocéliande - De l'Oust à Brocéliande Communauté

N° 7

POINT DE DÉPART : BOURG DE AUGAN

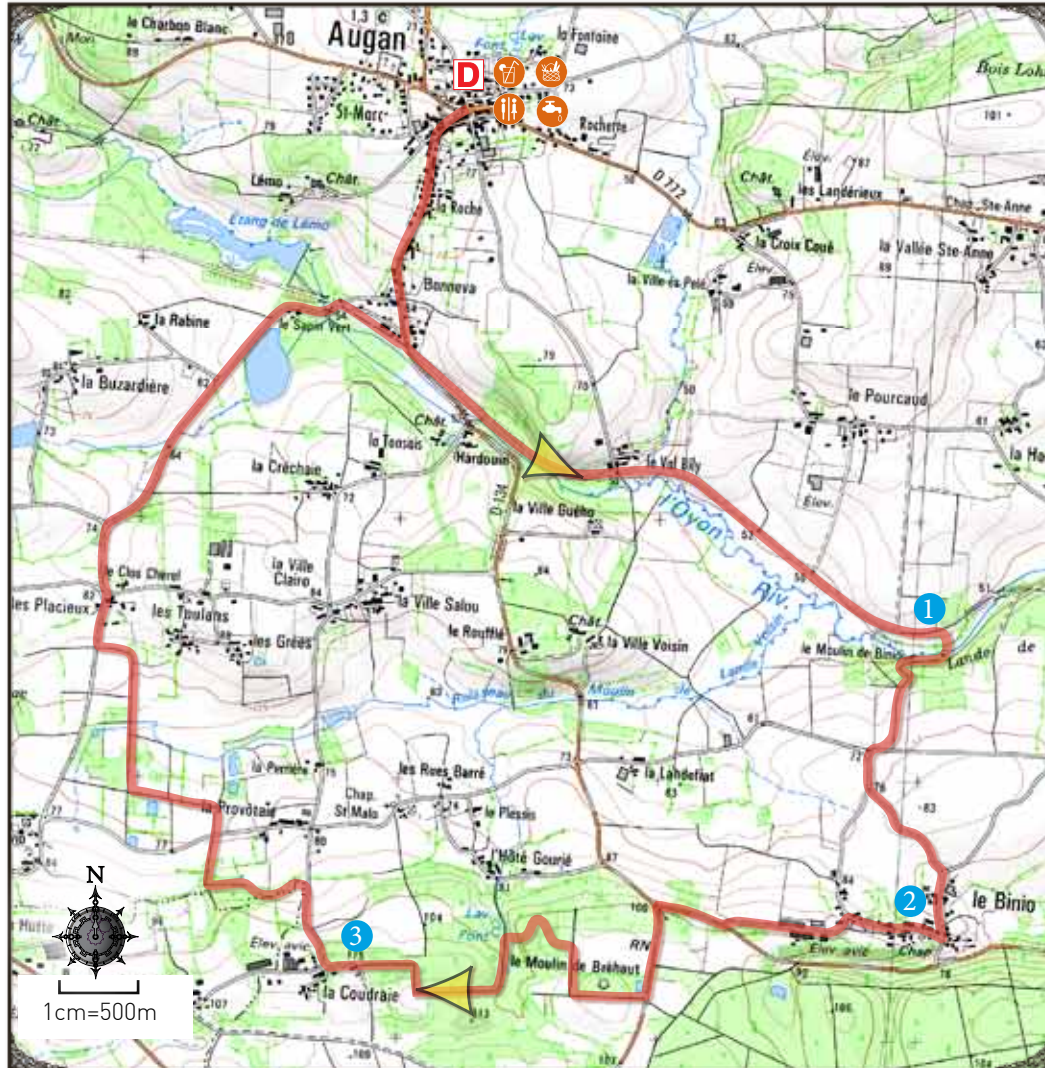
(Coordonnées GPS : 02° 16' 40" O / 47° 55' 11" N)

DISTANCE : 13 km



3H30

1H30



version de septembre 2012

Pictos : bcy création

IGN © 2010. Licence n°2009-CIS025-53-RB-SC25-0090

A VOIR EN CHEMIN

- 1 Le moulin du Cul Blanc :** ancien moulin à eau qui a fonctionné jusqu'en 1940, restauré en 1920. On raconte que le meunier de l'époque avait, en fin de soirée, tendance à s'asseoir sur ses sacs de farine, d'où le nom de « Moulin du Cul Blanc ».
- 2 La chapelle Saint-Nicolas du Binio :** dédiée à Saint-Nicolas qui la fonda en 850. Détruite en 1400, Guillaume de Montauban, seigneur des lieux la fit reconstruire. On peut y voir sa pierre tombale à l'intérieur.
- 3 Le village de « La Coudraie » :** point culminant de la commune d'Augan (120m). Remarquez l'allée couverte de la Coudraie, monument funéraire préhistorique construit avec la « pierre du pays » : le schiste pourpre.

RANDONNÉE ET ENVIRONNEMENT

- Respectons le tracé des sentiers afin de limiter le piétinement de la végétation et l'érosion
- Pensons à refermer les clôtures et barrières derrière nous
- Emportons nos déchets jusqu'à la prochaine poubelle
- Apprenons à connaître et à respecter la faune et la flore, nous comprendrons ainsi pourquoi il convient de les préserver
- Renseignons nous en période de chasse auprès des communes. Certains itinéraires peuvent être dangereux

SUIVEZ LE BALISAGE

Bonne direction Tournez à droite

Tournez à gauche Mauvaise direction

CONTACT

Office de tourisme de l'Oust à Brocéliande
02 97 75 45 35
contact@broceliande-vacances.com

Découvrez d'autres balades et randonnées sur le site internet de la Destination Brocéliande : www.broceliande-vacances.com