

4 La Boussac (15,7 km)



Les plus courageux iront jusqu'à Broualan. Prudence : traversée de la RD 155 ! Suivre le Guier, puis, belle montée jusqu'au Brégain (privé). Beau panorama sur la plaine et le Mont Saint-Michel. Le Brégain (13^e-15^e siècles) appartenait au 12^e siècle aux moines bénédictins de Saint-Florent, puis aux Jésuites de Rennes au 17^e siècle. Il abrite une chapelle en son sommet, sans doute dédiée à Saint Michel. C'est aujourd'hui une exploitation agricole.

→ Rejoindre la Rivière, puis la Ville Ameline et prendre à gauche vers Broualan.



5 Broualan (19 km)

Ce joli village présente un bel ensemble architectural : l'église Notre-Dame-de-Toutes-Joies (fin 15^e-début 16^e siècle) et le calvaire (début 17^e siècle) qui porte à sa base l'écusson des seigneurs

de Landal. Elle est illustrée de la crucifixion vers le levant et de la Vierge et l'enfant vers le couchant.

→ Reprendre la route vers Trans-la-Forêt via Le Grand Montviel.

→ Traverser la RD 155 vers Montmoy.

Panorama sur la plaine et le Mont-Saint-Michel au loin. Jolie descente vers Trans-La-Forêt.

6 Trans-la-Forêt (25,7 km)

À l'arrivée dans le bourg, poursuivre rue de Villemée jusqu'à l'église qui conserve des statues classées et un autel érigé en pierre locale. La proximité de la forêt de Villecartier a favorisé le développement des



sabotiers sur la commune. À visiter : la Maison du sabot (accès libre) qui retrace l'histoire et la vie des sabotiers.

→ Prendre la direction de Vieux-Viel et passer devant le superbe manoir (privé) du Châtelier à environ 3 km.

Beau point de vue sur la baie à Labaponce au croisement avec la RD 83.

7 Vieux-Viel (30 km)

L'église Saint-Martin (1850) possède une grosse cloche de 999 kg qui porte le nom d'Anne-Marie Eugénie de Vieux-Viel ; les 2 autres, parrainées par les habitants s'appellent Félicité et Désirée.

→ Rejoindre Pleine-Fougères par la RD 89 et terminer par le lavoir joliment restauré, rue des Riaux.

Vélo Promenades®

Boucles ou liaisons de promenades (de 9 à 38 km) qui permettent de partir à la découverte du patrimoine local et de profiter des services dans les villes et villages traversés. Les circuits empruntent des routes à faible trafic, mais ne sont pas prioritaires sur les véhicules à moteur (prudence). Ils empruntent parfois des voies vertes en site propre, réservées aux piétons et vélos.

Quelques règles de sécurité et de bonne conduite

- Avant de démarrer, vérifiez l'état de votre vélo et équipez-vous d'un gilet jaune et d'une trousse de réparation.
- Respectez le code de la route : roulez en file indienne et portez votre casque.
- Emportez un en-cas et à boire.
- Respectez les propriétés privées.
- Respectez la nature en emportant vos déchets.

1 NIVEAU DIFFICILE

Supérieur à 30 km
Dénivelé important
et/ou côtes difficiles

1 NIVEAU SOUTENU

Entre 25 et 30 km. Circuit vallonné et/ou présence de plusieurs côtes

1 NIVEAU MODÉRÉ

Entre 20 et 25 km.
Dénivelé faible et/ou une côte un peu longue

1 NIVEAU FACILE

Moins de 20km.
Plat ou peu de dénivelé



Circuits téléchargeables sur :

www.saint-malo-tourisme.com, rubrique balades

OFFICE DE TOURISME :

SAINT-MALO : Esplanade Saint-Vincent

0 825 135 200 Service 0,15 € / min + prix appel

BUREAUX D'INFORMATION TOURISTIQUE :

CANCALE : 44 rue du Port

DOL-DE-BRETAGNE : 5 place de la Cathédrale

COMBOURG : 9 rue Notre Dame

SAINT-COULOMB : Place de l'Eglise

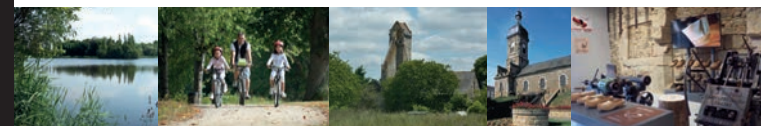
SAINT-SULIAC : 5 place du Carrouge

Baie du Mont-Saint-Michel

BRETAGNE®



VÉLO PROMENADES®



11

Circuit du bocage

Pleine-Fougères / Sains
La Boussac / Broualan
Trans-La-Forêt
Vieux-Viel

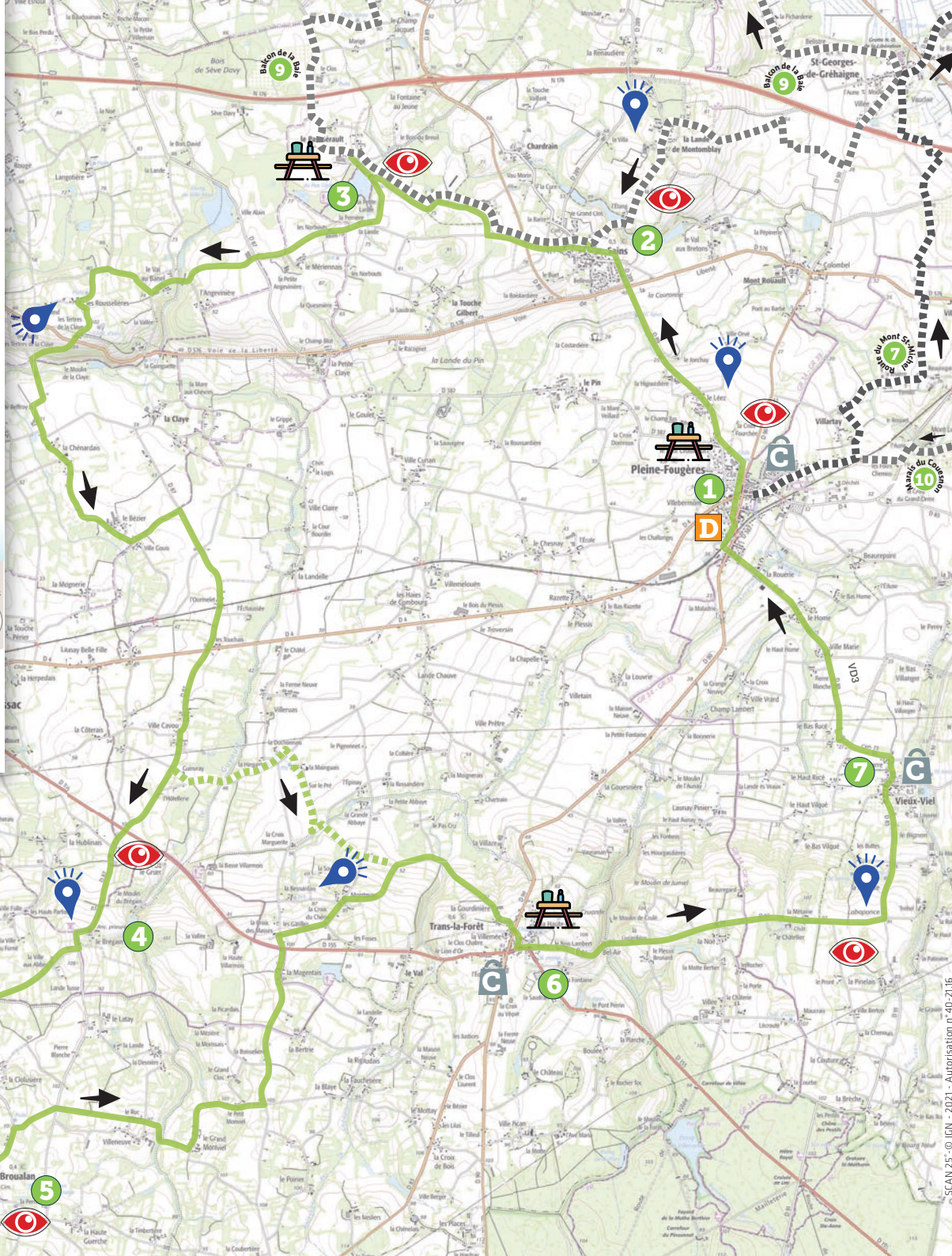
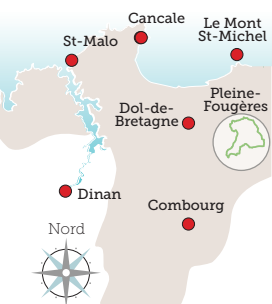
km
36



SAINT-MALO
BAIE DU MONT-SAINT-MICHEL

1 cm = 475 m

- Départ
- Étape
- Sens
- Fléchage
- Commerces
- Site touristique
- Point de vue
- Aire de pique-nique
- Option liaison
- Option courte



Circuit du bocage

Belle balade au cœur des bocages variés de la Baie du Mont-Saint-Michel : marécages, panoramas, étangs assurent le dépaysement. Nombreux dénivelés sur le circuit. Départ : place de la Mairie, rue de Normandie à Pleine-Fougères.

1 Pleine-Fougères

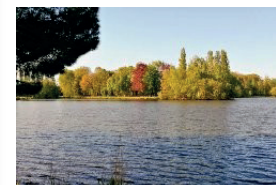
À découvrir : l'église et son gisant sur le mur extérieur. Assez récente (19^e siècle), son originalité est due à son clocher de forme massée avec un fronton triangulaire. Pierres tombales à l'intérieur.



- ➔ Prendre la direction de Sains, et observer le manoir du Chauffaut sur votre droite : jolie tourelle d'angle surmontée d'un clocheton en ardoises.
- ➔ Suivre la RD 89 (prudence !) jusqu'au bourg de Sains.

À 2 km, (en option), la route qui mène à la lande de Montomblay vous emmène à un magnifique point de vue sur la baie et le Mont Saint-Michel !

2 Sains (3,2 km) et 3 Étang du Pas Gérard (5,1 km)



Dans le bourg, contourner l'église (beau vitrail - 1875 - à l'intérieur) en direction de l'étang du Pas Gérard. Un peu plus loin, prendre à droite pour rejoindre l'étang. Une halte s'impose : on y pêche des anguilles, carpes, gardons... On peut aussi y observer des libellules, des papillons, des oiseaux (martins pêcheurs, colverts...). L'aire de pique-nique vous incite à la détente. Possibilité de faire le tour de l'étang à pied.

- ➔ Reprendre la route vers le Val au Banel, jolie vallée ombragée et bucolique...
- ➔ En bas de la vallée, prendre à droite puis à gauche vers les Rouxelières et les Tertres de la Claye. Attention à la traversée de la RD 576 !

Point de vue panoramique sur la plaine.

- ➔ Une belle descente vous emmène jusqu'à la Chénardais (calvaire).
- ➔ Rejoindre Broualan par la Ville Cavou. À La Guinvray, possibilité de couper vers Trans-la-Forêt : jolie campagne marécageuse.