



BALADES & RANDONNÉES

Circuit du Pont Rozel à Breteil et Pleumeleuc

Destination Brocéliande - Montfort Communauté



N° 110

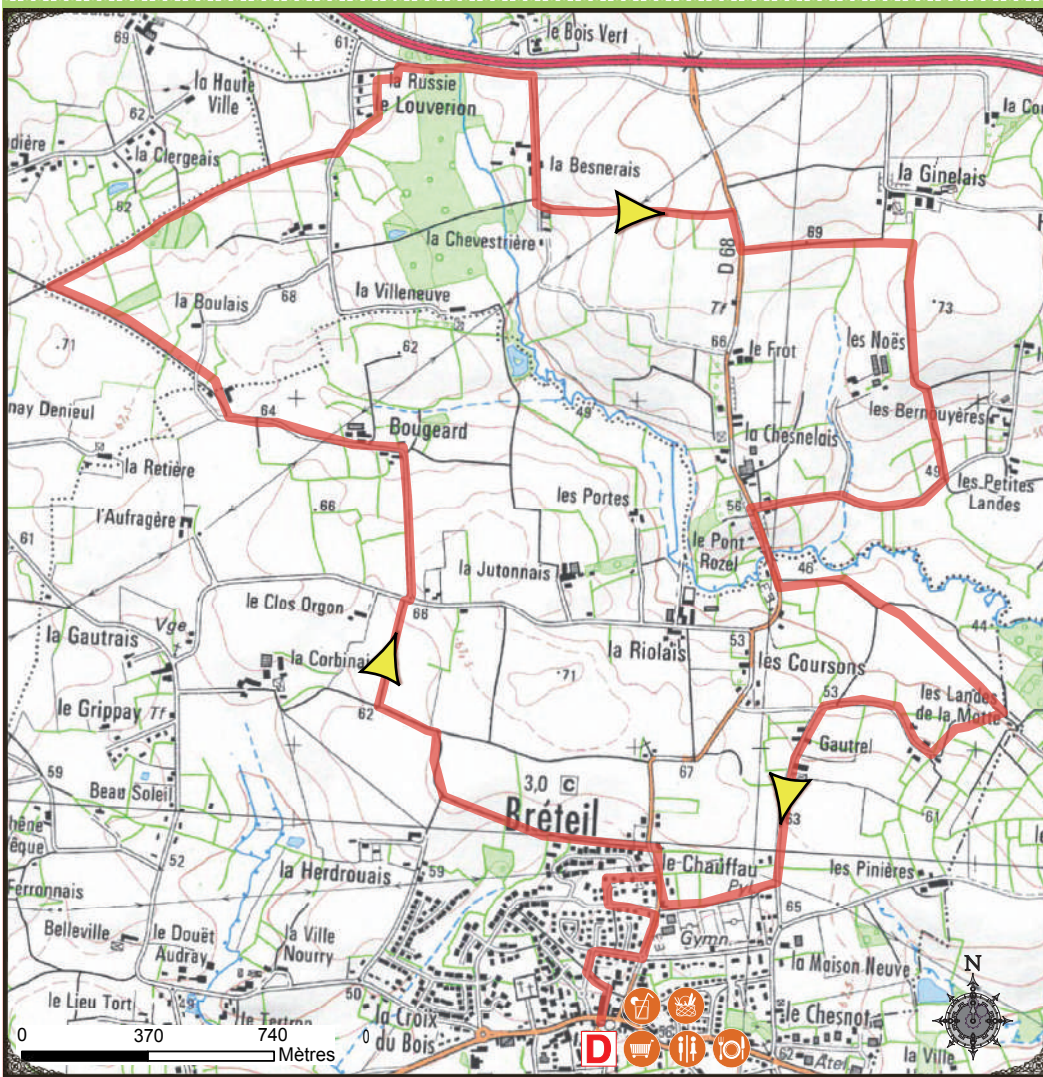
POINT DE DÉPART : PLACE DE L'ÉGLISE À BRETEIL

(Coordonnées GPS : Lat 48° 8' 41'' N Long 1° 53' 57'' W)

DISTANCE : 11,1 km



2H45



version juillet 2017

Pictos : bcv création

Extrait de SCAN 25@_ ©IGN-2012

A VOIR EN CHEMIN

S'engager dans la ruelle du Champs d'Aïse, à droite de la Mairie, puis emprunter à droite la rue Laënnec. Au carrefour, tourner à droite dans l'Avenue B. Duguesclin jusqu'au sentier sur votre gauche matérialisé par des barrières métalliques. Atteindre une rue que l'on traverse pour prendre immédiatement à droite le sentier goudronné jusqu'à un placis. Le traverser, et prendre la rue en face, puis aller à droite jusqu'au panneau « STOP »

Prendre à gauche la rue des Chauffaux, puis toujours à gauche un chemin empierré. Poursuivre tout droit jusqu'à l'allée Léon Lemarchand, que l'on emprunte. Traverser la route et prendre la direction de Bougeard/la Boulais. Traverser le village de La Boulais, s'engager ensuite en face dans le chemin bordé de chênes.

À une bifurcation en triangle, aller franchement à droite. Suivre l'indication sur les panneaux en bois « Circuit du Pont Rozel », puis de « Louverion ». Emprunter à gauche la petite route sur 100m, puis tourner à droite dans le sentier peu marqué, entre la maison et la prairie. Franchir à gauche le fossé, longer un pré, et déboucher sur l'ancienne RN12. Tourner à droite, puis encore à droite vers la Besneraye.

Après le gîte de la Besneraye, prendre le chemin à gauche, devant un hangar agricole. À la route, tourner à droite, puis 100m plus loin, prendre le chemin à gauche. Au bout de ce sentier, traverser le champ, puis tourner à droite. Atteindre une petite route, que l'on emprunte à droite jusqu'à la D68 (extrême prudence). Tourner à gauche, franchir le Pont Rozel sur la Vaunoise.

Prendre à gauche le chemin empierré, au carrefour tourner à droite. Poursuivre sur la petite route. Tourner à gauche, traverser le lieu-dit Gautrel, atteindre l'entrée du bourg.

Après le panneau « Breteil », prendre le chemin à droite. Longer l'atelier communal, puis le stade. Traverser la rue et prendre en face la rue de Brocéliande. Tourner à gauche dans l'allée entre les maisons et reprendre le circuit pris à l'aller jusqu'au départ.

RANDONNÉE ET ENVIRONNEMENT

- Respectons le tracé des sentiers afin de limiter le piétinement de la végétation et l'érosion
- Pensons à re fermer les clôtures et barrières derrière nous
- Emportons nos déchets jusqu'à la prochaine poubelle
- Apprenons à connaître et à respecter la faune et la flore, nous comprendrons ainsi pourquoi il convient de les préserver
- Renseignons nous en période de chasse auprès des communes. Certains itinéraires peuvent être dangereux

SUIVEZ LE BALISAGE

Balisage jaune

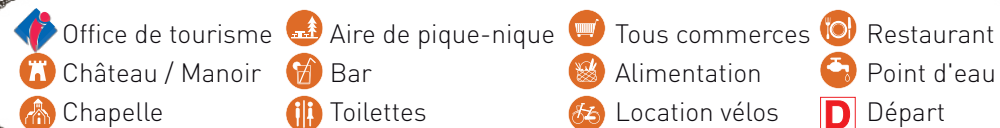
Bonne direction  Tournez à droite 

Tournez à gauche  Mauvaise direction 

CONTACT

Office de tourisme Montfort Communauté
02 99 09 06 50
tourisme@lacdetremelin.com
www.lacdetremelin.com

Découvrez d'autres balades et randonnées sur le site internet de la Destination Brocéliande
www.brocéliande-vacances.com



Destination Brocéliande