

Sur la terre ferme ou bien au bord de l'eau, le circuit fait voyager l'imaginaire !

La chapelle Ste Agathe, au cœur du bourg de Langon, est un joyau architectural exceptionnel: c'est à l'origine un bâtiment gallo-romain !



A l'intérieur, elle présente une voûte romaine peinte, unique en France, montrant Vénus sortant des eaux, entourée de tout un décor de poissons et coquillages. Cette peinture constitue le décor classique des thermes des grandes villas. Le circuit effleure ensuite, en bord de Vilaine, un tronçon probable d'une ancienne voie romaine. Plus en amont, au site de Corbinières, un beau viaduc ferroviaire surgit de nulle part, soulignant l'escarpement des rives et la nature sauvage du site.



LANGON

CIRCUIT VTT LES COLLINES

3h30

43 km

Difficile



Plus de circuits VTT

- **Circuit VTT La Butte aux Ânes** (Fiche A4), Renac (23 km)
Départ : Stade municipal, RD 53 vers Grand Fougeray
Contact : Maison du Tourisme du Pays de Redon (Tél. 02 99 71 06 04)
- **Circuit VTT La Butte du Rossignol** (n° 32), La Chapelle de Brain (26 km)
Départ : Place de l'église
Contact : Mairie de La Chapelle-de-Brain (Tél. 02 99 70 20 03)
- **Circuit VTT des Corbinières** (n° 13), Guipry - Messac (28 km)
Départ : Syndicat d'initiative de Guipry-Messac, square de la liberté
Contact : Syndicat d'initiative de Guipry-Messac (Tél. 02 99 34 61 60)



RECOMMANDATIONS

- Empruntez les chemins balisés.
- Contrôlez l'état de votre VTT et prévoyez un kit de réparation.
- Partez avec de l'eau, un encas et un portable.
- Seul, communiquez votre itinéraire.
- Respectez les propriétés privées, la faune et la flore.
- Pensez au gilet fluo de nuit ou lorsque la visibilité est insuffisante.
- Portez un casque.



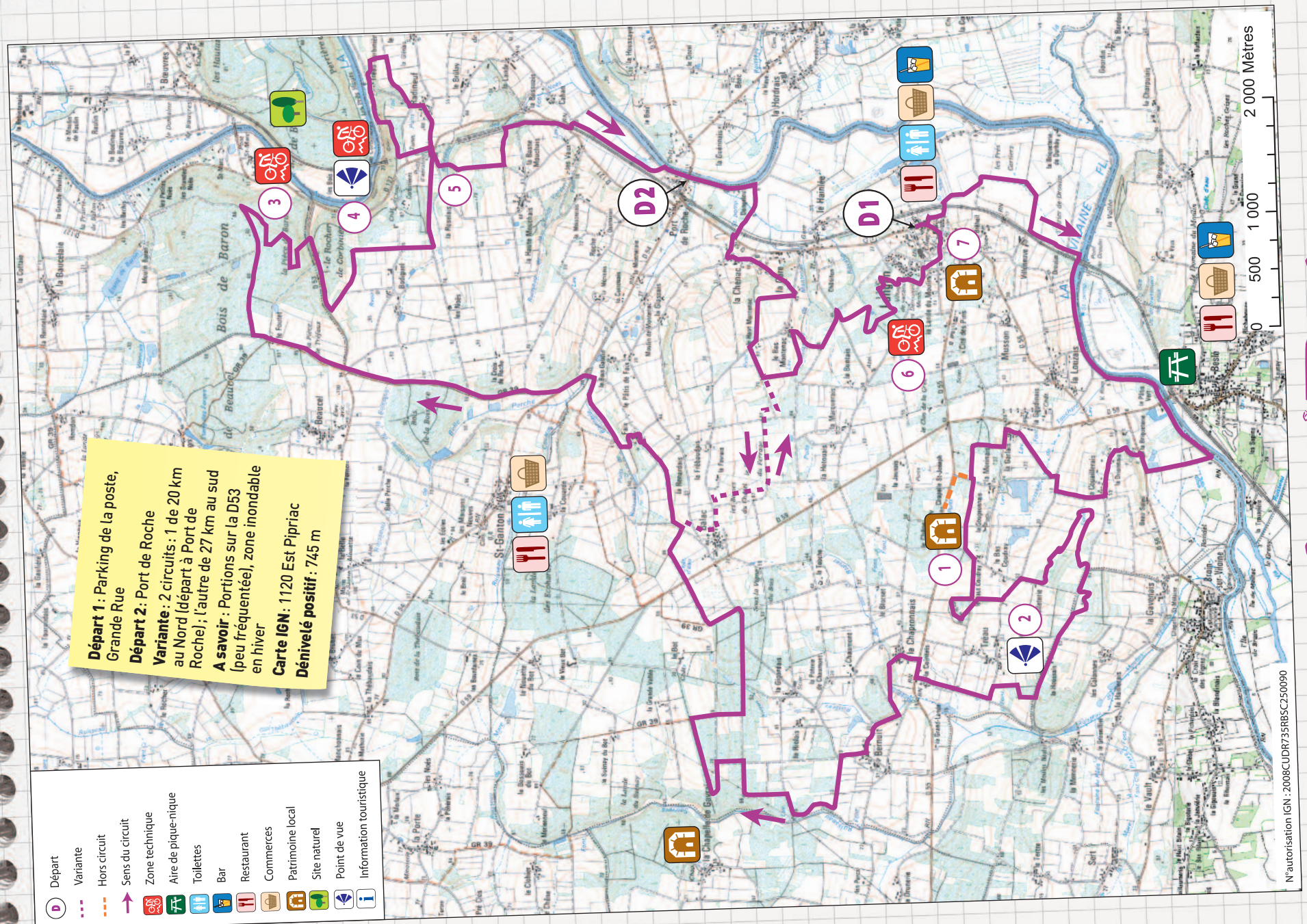
Informations touristiques : Maison du Tourisme du Pays de Redon - 02 99 71 06 04
www.tourisme-pays-redon.com

Siron - SAVENAY - 06 40 88 91 84 - www.sillon.fr - édition 2009 - Chartre graphique - Cedron Sobire - Illustration du vélo - IZATIS - Crédit photos : E. Lemore, P. Wallin, V. Gonzalez



- Départ
- Variante
- Hors circuit
- Sens du circuit
- Zone technique
- Aire de pique-nique
- Toilettés
- Bar
- Restaurant
- Commerces
- Patrimoine local
- Site naturel
- Point de vue
- Information touristique

Départ 1 : Parking de la poste, Grande Rue
Départ 2 : Port de Roche
Variante : 2 circuits: 1 de 20 km au Nord (départ à Port de Roche); l'autre de 27 km au sud
A savoir : Portions sur la D53 (peu fréquentée), zone inondable en hiver
Carte IGN : 1120 Est Pipriac
Dénivelé positif : 745 m



N°autorisation IGN: 2008CUDR735R8SC250090

- D1** Départ : parking de la poste Grande Rue (25 m ; 0 km)
- 1** Chapelle Saint Joseph (34 m ; 8,4 km)
- 2** Point de vue depuis la tour Télécom (60 m ; 12,3 km)
- 3** Zone technique Bois de Baron (72 m ; 28,3 km)
- 4** Viaduc de Corbinières Zone technique de Corbinières (58 m ; 32 km)
- 5** Passage à Gué (61 m ; 34 km)
- D2** Départ : Port de Roche (7 m ; 37,7 km)
- 6** Zone technique (41 m ; 41,6 km)
- 7** Chapelle Sainte Agathe (44 m ; 43 km)