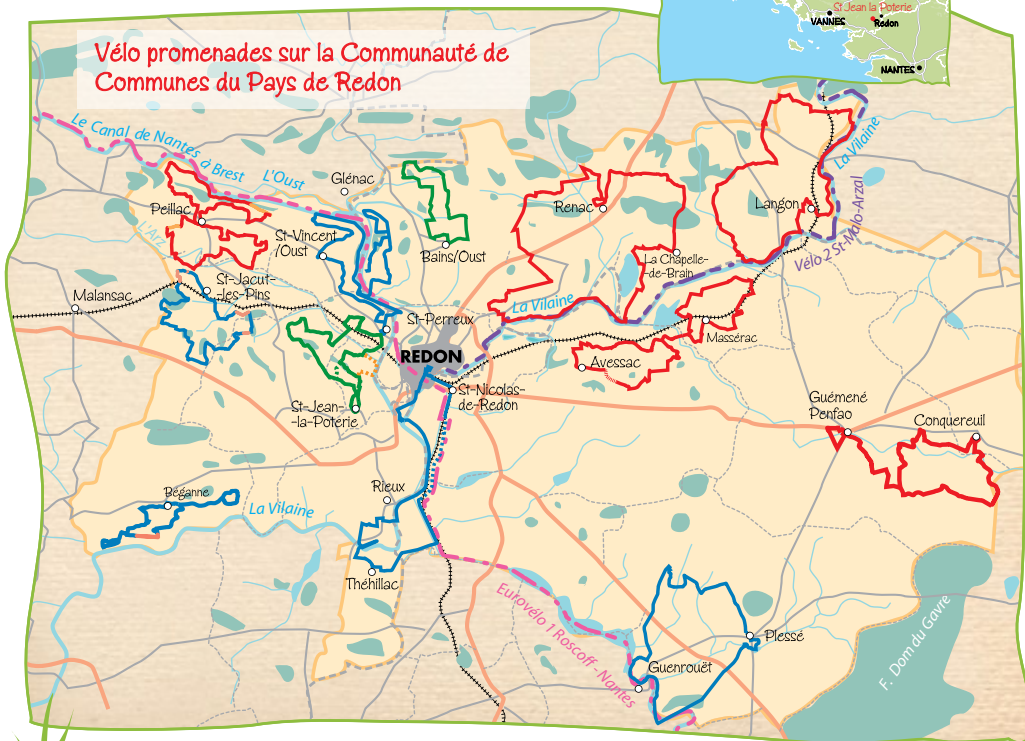


Informations ...

Maison du Tourisme du Pays de Redon : 02 99 71 06 04
www.tourisme-pays-redon.com



Vélo pratique ...

Les vélo promenades®

Ce sont des boucles de promenade (de 15 à 40 km pour une journée, retour au point de départ) qui permettent de partir à la découverte du patrimoine local et de profiter des services de proximité. Elles empruntent des petites routes communales mais ne sont pas prioritaires sur les véhicules à moteur (Prudence !!). A chaque fois que cela est possible, elles cheminent sur les itinéraires en site propre réservés aux circulations non motorisées. Le balisage vous guide tout au long du parcours.

® Vélo promenades est une marque déposée de l'association Rando Breizh.

Découvrez d'autres Vélo promenades en Bretagne
www.randobreizh.com



Quelques recommandations simples et utiles avant votre balade :

1. Vérifiez l'état de votre vélo et munissez-vous d'une trousse de réparation.
2. Prévoyez un en-cas et de l'eau.
3. Pour votre sécurité, respectez le code de la route, roulez bien à droite et en file indienne. Le port du casque est recommandé.
4. La campagne est fragile. Préservez l'environnement en utilisant les poubelles à votre disposition.

Bonne balade !

PAYS DE REDON

Circuit de St Jean la Poterie

15
facile
20 km

Imprimé sur papier certifié PEFC® - promouvoir la gestion durable des forêts® - PEFC/10-31-1238

BCY Création 02 99 98 54 22 - CLOTRE Impression 02 99 84 57 57 - Crédits photos : N.ico, lemare, Cozartez, Crédits textes : E. lemare



Vélo promenades



Circuit de
St Jean la Poterie

15

Départ : Salle polyvalente Centre Pierre Glet à St Jean la Poterie 1h15 – 20 km

Hormis la côte de la Pouesnaie jusqu'au moulin de Brancheleux, ce circuit ne pose pas de grandes difficultés pour les familles. Après la chapelle St Jean des Marais, 2 itinéraires sont possibles : le circuit initial, par de petites routes goudronnées plus roulant ou une variante par des chemins de terre au bord de l'Oust.

A La Poterie à St Jean

La poterie à St Jean remonte à plusieurs siècles. Trois époques se sont succédées :

- l'artisanat ancien des potières, qui tournaient les pots avec l'argile locale.
- la faïencerie industrielle, qui produisait le fameux décor **St-Jean-de-Bretagne**, jusqu'aux années 1980.
- Et aujourd'hui, le collectif **Terre de Potiantes** qui crée de nouvelles poteries et ornements inspirés

de la tradition.

B Au creux des vallons, l'argile

Commune du Grand Site Naturel de la Basse Vallée de l'Oust, St-Jean-la-Poterie offre des reliefs vallonnés qu'emprunte le circuit. Précisément, juste après le bourg, descendant pour rejoindre la vallée, le creux du relief marque l'un

des gisements d'argile de St Jean. Ce sont d'anciens dépôts marins, déposés il y a plusieurs millions d'années par une mer qui recouvrait presque toute la contrée.



profil de la vélo-promenade 15

Sentier de la potière
(45 m, km 0,50)

Départ : Salle polyvalente
centre Pierre Glet
(45 m, km 0)

Chapelle St Jean des Marais
(23 m, km 1,6)

Variante par les bords de l'Oust
(34 m, km 2,8)

Variante courte : retour St Jean la Poterie
(45 m, km 4,2)

niveau de la mer

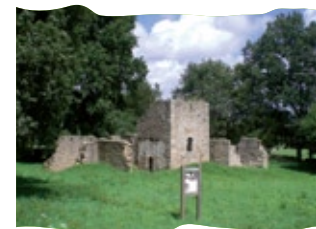
Chapelle St Marc à Laupo
(27 m, km 12)

Moulin de Brancheleux
(75 m, km 15,6)

Arrivée :
salle polyvalente
centre Pierre Glet
(45 m, km 20)

C St Jean des Marais

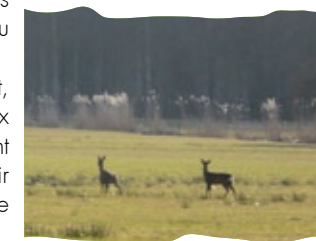
St-Jean-la-Poterie est une commune récente, formée par la fusion de deux **trèves** de la commune de Rieux, St-Jacques-la-Poterie et St-Jean-des-Marais. La chapelle St-Jean-des-Marais, tout près du circuit, est implantée au bord des prairies de la vallée. Bien que ruinée, elle forme avec la végétation qui l'entoure un site paisible et romantique.



D La Basse vallée de l'Arz

Le circuit traverse la basse vallée de l'Arz, dernier affluent de l'Oust avant qu'il ne rejoigne la Vilaine. Dans les prairies humides, tapissant les points bas, les fleurs sauvages dessinent les contours des fossés, alternant les roses, les jaunes ou les mauves au long des saisons.

Les roselières prospèrent, fournissant un abri aux chevreuils qui se laissent régulièrement apercevoir dans les parages, entre chien et loup...



E Le Moulin de Brancheleux

Dominant le paysage, le Moulin de Brancheleux a troqué ses ailes contre une statue de Marie, honorée par un pardon au 15 août.

Le moulin est en granite de pays : celui à grain fin pour les murs, celui à grandes « dents de cheval » pour le balcon. Sur le site ce même granite affleure, colonisé çà et là par de délicates plantes grasses, les Orpins d'Angleterre.

