

ARRÊT SUR...

Le lavoir, mémoire d'une autre époque

Cet ancien lavoir flottant communal est situé sur les bords des méandres de la Seiche, à quelques pas de l'église. Il fut construit par la municipalité en 1949 afin de répondre aux attentes des lavandières. Ces femmes avaient l'habitude de laver le linge sur de simples pierres au bord de la rivière. Elles empruntaient alors une passerelle pour accéder à cet imposant ouvrage d'art. Cinq ou six lavandières y trouvaient place régulièrement, lavaient laborieusement et ne cessaient de papoter !

A proximité, les laveuses avaient installé leurs lessiveuses pour faire bouillir le linge blanc, fruit d'un travail pénible et monotone. Ainsi, elles ne perdaient pas de temps et elles pouvaient surveiller leur précieuse buée tout en continuant à laver les "couleurs". En 1990, la commune a mis à sec le lavoir et décidé de le conserver comme la mémoire de toute une culture ancestrale.



PETITE HISTOIRE DE... AMANLIS

Le Château d'Amanlis, près du bourg, est signalé dès le 12^e siècle et n'existait déjà plus en 1541. Il semble avoir hébergé à l'origine des seigneurs particuliers portant son nom, mais fut lié à partir du 16^e siècle et jusqu'en 1789 à la baronnie de Châteauiron. On a constaté l'existence

d'un souterrain traversant le bourg et se dirigeant vers la Seiche. Les traces d'un autre souterrain ont été découvertes également en 1911 dans le cimetière actuel, suivant une direction nord-sud. Enfin, des monnaies gauloises ont été trouvées près du bourg en 1835.



l'info verte

de la
Communauté
de communes

Un portable en or

Votre mobile contient des matériaux précieux ! Or, platine, argent, palladium... représentent environ 6% de votre portable. Même si votre téléphone est cassé, ces composants conservent leur valeur. Une fois récupérés, ils rentrent dans la composition de bijoux, tuyaux de cuivre, etc.



Roche
aux Fées
BIENVENUE

NOS BONNES ADRESSES

INFO TOURISME

0 820 205 235
(n° indigo : 0,09 € TTC/min)
tourisme@rafcom.bzh

LA JAVA BLEUE RESTAURANT

Lieu-dit Laval
Tél. 02 99 44 55 54

GÎTE DES OUCHES

Tél. 02 23 45 68 43
07 82 69 80 51
gite23-lesouches@orange.fr

FABLAB - LA FABRIQUE

1 Rue Jacques de Corbière
Antoine TABET
07 84 00 15 71
www.lafabrique-rocheauxfees.fr

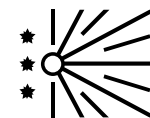


Roche aux Fées
COMMUNAUTÉ



www.tourisme.rafcom.bzh

AMANLIS CIRCUIT DE LAVAL



Roche
aux Fées
BIENVENUE



Création graphique : télégraphie 2017 / Mise en page et impression : Imp. Reuzé / Scan25 © IGN-2017 - Autorisation n°0181625 - GRATUIT

DÉPART : PLACE DE LA MAIRIE

N°1



VOCATION



1h45



7



50

%
DE PAVAGE EN
GOUDRON



facile

Amanlis s'étend dans le bassin de la Seiche et est assez vallonnée. Riche en moulins à vent, il ne reste que celui de la butte des Grées qui complétait les moulins à eau, situés en contrebas. Une ligne de hauteur qui ceinture la commune à l'est et au nord vous offre de très beaux points de vue.

1 L'ÉGLISE SAINT-MARTIN-DE-TOURS

Cet édifice s'élève sur une motte baignée par la Seiche qui semble avoir primitivement servi d'assiette à une forteresse. Le chevet est daté de 1625. Le retable lavallois du maître autel en marbre et bois, classé Monument Historique, est de la fin du 18^e siècle. La chaire en bois sculpté date de 1708 et représente les Quatre Évangélistes. L'église possède une statue de Sainte Apolline que l'on invoque contre les maux de dents.

3 LES 3 PONTS

Le 3^e pont était un bras artificiel de la Seiche, créé pour permettre l'installation d'une turbine à eau fournissant l'énergie électrique au château. Cette dérivation était faite pour créer davantage d'énergie. L'ancienne turbine existe encore et quelques poteaux électriques restent visibles à proximité.



5 LA CHAPELLE DE LAVAL

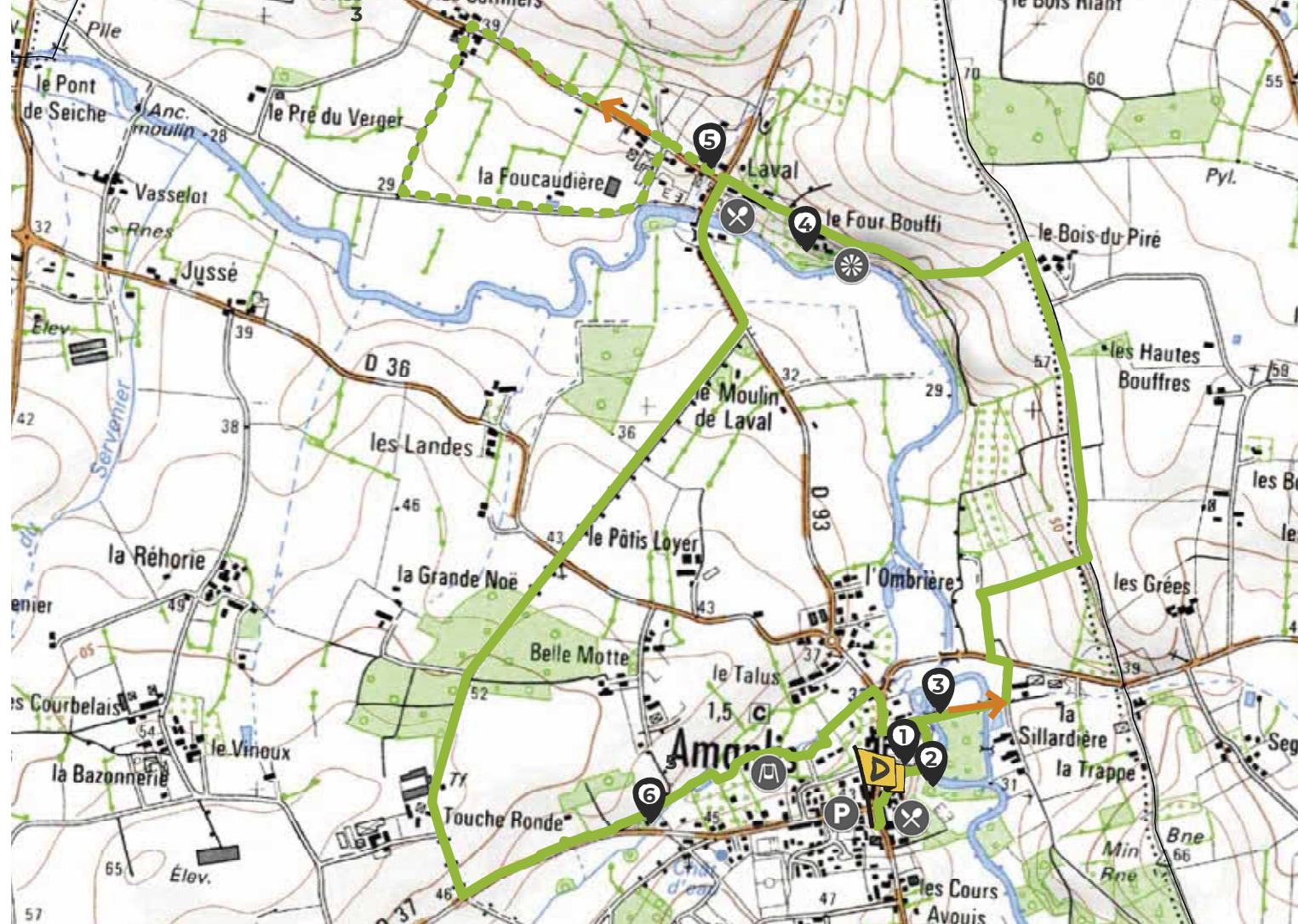
Elle est datée de 1696 et sommée d'un petit campanile.

2 LE LAVOIR

Pour répondre aux attentes des lavandières, la municipalité d'alors a décidé en 1949, de construire un lavoir flottant sur la Seiche large à cet endroit. Cet ancien lavoir, en parfait état, demeure le témoin vivant de plusieurs générations.

4 PANORAMA

Ce magnifique point de vue vous offre un panorama intéressant sur la vallée de la Seiche et la commune d'Amanlis. Les locaux appellent cette portion la "route des crêtes".



6 SITE DU PRÉ BELAY

Cette zone humide a été aménagée en parcours piéton : des pontons ont été mis en place sur les plans d'eau pour l'observation de la faune et de la flore spécifiques à ce milieu.



Restaurant La Java Bleue
Restaurant Le Relais

Balisage vert

Variante : 2 km

1 km