



# BALADES & RANDONNEES



N° 168

## Circuit des manoirs

Destination Brocéliande - Communauté de Communes Saint-Méen Montauban

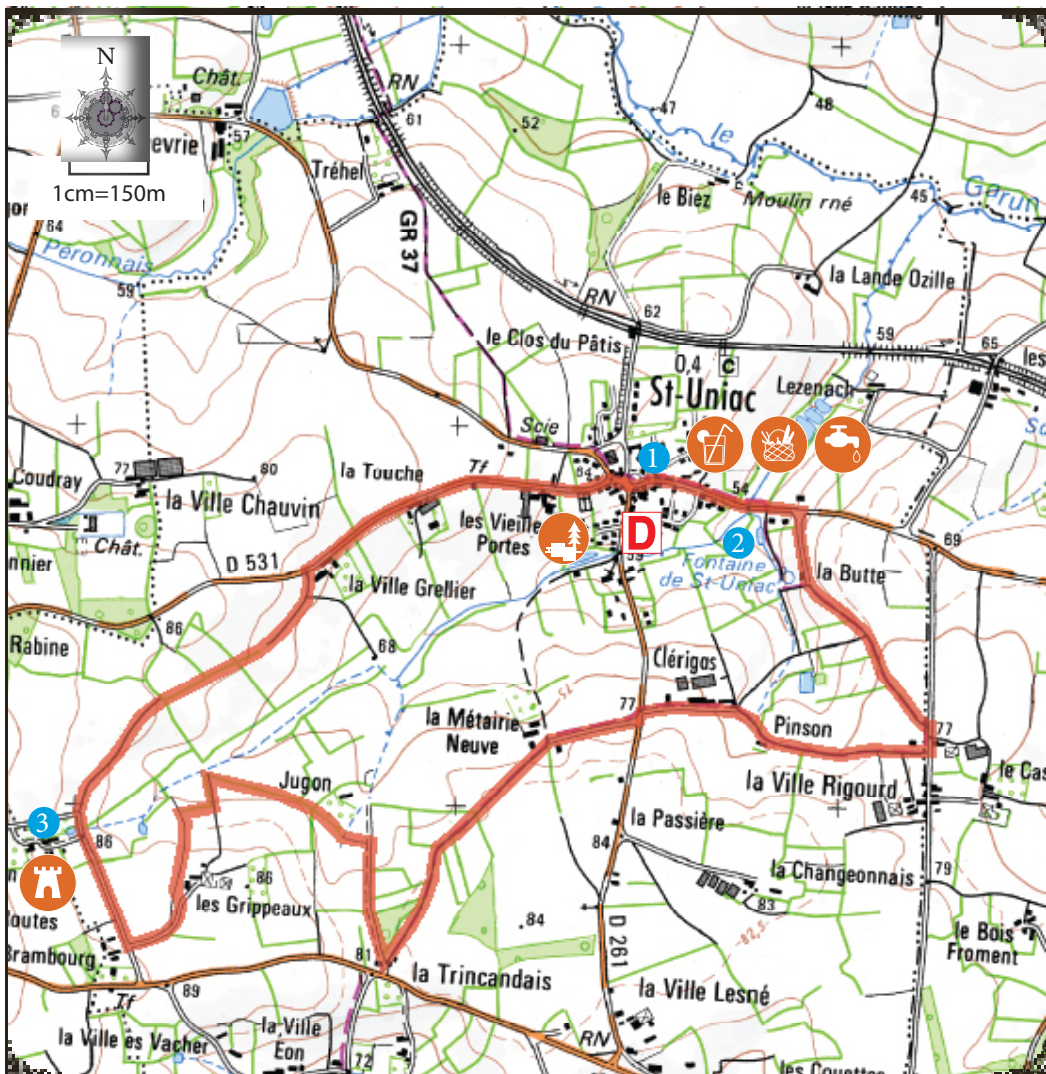
POINT DE DÉPART : SALLE POLYVALENTE (ST-UNIAC)

(coordonnées GPS : 02° 01' 45.1130" O / 48° 10' 16.313" N)



1h50

DISTANCE : 7,4 km



version de septembre 2012

Pictos : bcv création

IGN © 2012. Licence n°2012-DINO-1-44-0103

### A VOIR EN CHEMIN

- 1 L'église Saint-Uniac: l'édifice en schiste et en granite fut édifié au XVIème siècle dont témoignent quelques vitraux, une charpente en bois polychrome et une pierre tombale.
- 2 La Fontaine Saint-Uniac: selon la légende, une sécheresse sévissait sur la région en 584-585. Un soir, songeant à toutes les misères, à toutes les souffrances engendrées par ce cataclysme et après avoir prié, Saint Uniac sortit de sa maison et de son bâton, frappa la terre. De là, une eau claire jaillit comme en témoigne la fontaine.
- 3 Le Manoir de Quénetain (propriété privée) : Un manoir existait déjà au XIVè et au XVè siècle. Au XVIIè siècle, le manoir fut énormément remanié et n'a pas été modifié depuis. Il met en scène un ensemble manorial complet avec son logis, sa chapelle, son colombier et son fournil. In situ, un panneau d'interprétation vous invite à quelques explications complémentaires.

### RANDONNÉE ET ENVIRONNEMENT

- Respectons le tracé des sentiers afin de limiter le piétinement de la végétation et l'érosion
- Pensons à refermer les clôtures et barrières derrière nous
- Emportons nos déchets jusqu'à la prochaine poubelle
- Apprenons à connaître et à respecter la faune et la flore, nous comprendrons ainsi pourquoi il convient de les préserver
- Renseignons-nous en période de chasse auprès des communes. Certains itinéraires peuvent être dangereux.

### SUIVEZ LE BALISAGE

Bonne direction



Tournez à droite



Tournez à gauche



Mauvaise direction



### CONTACT

Office de tourisme du Pays de St-Méen Montauban  
02 99 09 58 04  
contact@pays-stmeenmontauban-tourisme.fr  
www.pays-stmeenmontauban-tourisme.com

Découvrez d'autres balades et randonnées sur le site internet de la Destination Brocéliande :  
www.broceliande-vacances.com



Destination Brocéliande