

## PARTICIPER À UNE ANIMATION PRÉHISTORIQUE

4

- « **Apprenti archéologue** » (ex : fouiller comme un archéologue) les vendredis 12 et 16 juillet / 16 août, de 14h30 à 16h.
- « **Créations néolithiques** » (ex : tissage, poterie...) les vendredis, du 11 juillet au 29 août, de 15h30 à 16h30.
- « **Comme un homme préhistorique** » (ex : feu, chasse, gravure, peinture...) les vendredis, du 26 juillet au 9 août / les 23 et 30 août, de 14h30 à 16h.
- **Les Ateliers de la Maison Néolithique de Saint-Just**, (construction d'un mur en torchis, fabrication d'une parure), les mardis, du 9 juillet au 27 août, de 15h à 16h30.
- **Visites découverte**, les mercredis, du 10 juillet au 28 août, de 15h30 à 16h30.
- **Rando'archéo**, les vendredis 12 et 26 juillet / 9 et 23 août, de 10h à 12h30.

5

## ASSISTER À UNE ANIMATION NATURE PROPOSÉE PAR LE DÉPARTEMENT D'ILLE-ET-VILAINE

Laissez-vous guider et découvrez les particularités de ce site naturel étonnant.

- **Balade paysagère** (17 avril / 23 octobre);
- **Chants des oiseaux** (24 mars, 26 mai, nocturne le 7 juin);
- **Découverte des petites bêtes** (17 juillet).

## FLÂNER DEVANT LES EXPOSITIONS TEMPORAIRES

6

À l'étage de la Maison Mégalithes et Landes, vous pourrez découvrir des expositions temporaires sur des thèmes divers.

### DU 06 AVRIL AU 02 JUIN :

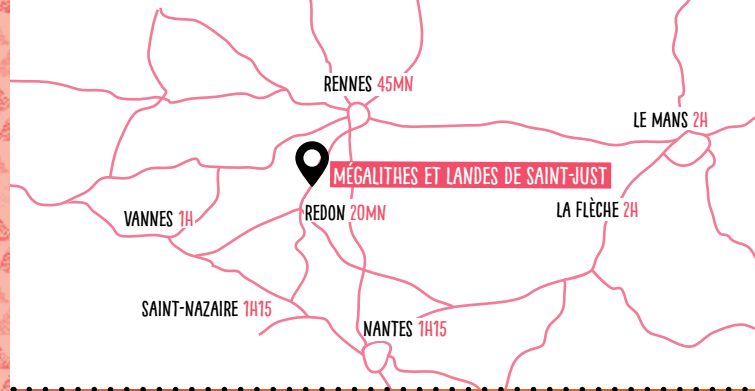
« **BOIS ÉCORCE DE NOTRE PASSÉ** » par l'association **Alter Ego**. Exposition présentant l'importance du bois dans l'archéologie.

### DU 08 JUIN AU 01 SEPTEMBRE :

« **L'ARCHÉOLOGIE AÉRIENNE !** » par le **Morbihan Aéro Musée et le CERAM**. Vous saurez tout sur l'histoire de la discipline, la méthodologie et les nouvelles techniques de prospection (vernissage/conférence le 7 juin).

### DU 07 SEPTEMBRE AU 03 NOVEMBRE 2019 :

« **SOMMES NOUS TOUS DE LA MÊME FAMILLE ?** » par l'espace des sciences de **Rennes**. Cette exposition invite à tourner les pages d'un carnet de recherches pour découvrir les notes et réflexions de différents scientifiques et tenter de répondre à la question : sommes-nous tous de la même famille ?



Site naturel et site mégalithique  
accessibles toute l'année (au départ du bourg de Saint-Just)

**MAISON MÉGALITHES ET LANDES**  
10 allée des cerisiers • 35 550 Saint-Just

## NOUS JOINDRE & RÉSERVER

02 99 72 36 53

mml@tourisme-pays-redon.com

www.megalithesetlandes.com



## OUVERTURE DE LA MAISON MÉGALITHES ET LANDES:

**DU 03 AVRIL AU 03 NOVEMBRE**

D'AVRIL À JUIN & DE SEPTEMBRE À NOVEMBRE:  
du mercredi au dimanche + jours fériés 10h-12h30 / 14h-17h30

JUILLET & AOÛT

Du mardi au dimanche\* 10h - 12h30 / 14h - 18h

\*horaires dimanche et jours fériés 10h30 - 12h30 / 14h - 18h

**Entrée exposition permanente** : 5 € par adulte, 3 € pour les enfants de 12 à 18 ans, gratuit pour les moins de 12 ans.  
Tarif groupe sur demande.



conception graphique : Agence L'Ours en Plus - www.loursenplus.fr - 06 86 87 12 33  
crédits photo : E. Berthier, V. Gonzalez, A. Vetele ; illustrations : E. Lebrun.

Pays de  
**Redon**  
Tourisme

BRETAGNE

# Mégalithes et Landes DE SAINT-JUST

SITE D'EXCEPTION EN BRETAGNE  
QUI EXPLIQUE TOUT  
SUR LES GROS CAILLOUX  
QUI SONT DEBOUT DEPUIS  
TRÈÈÈÈÈ LONGTEMPS



www.megalithesetlandes.com

# À FAIRE ABSOLUMENT :

1

**SITUER L'ÈRE DES MÉGALITHES** dans l'histoire de l'humanité, comprendre la vie des Hommes à cette époque et bénéficier d'explications sur le site de Saint-Just, grâce à l'exposition permanente de la Maison Mégalithes et Landes.

2

**CRAPAHUTER.** On a l'embaras du choix: 3 circuits de randonnées pédestres, 3 boucles équestres, un circuit VTT, un circuit vélo et un rocher d'escalade avec plusieurs voies.  
> [WWW.BALADEASAJNTJUST.FR](http://WWW.BALADEASAJNTJUST.FR)

3

## PARTIR EN VISITE GUIDÉE NATURE ET PATRIMOINE

Belles balades pour tous les âges (à partir de 6 ans) avec Emmanuel. On apprend pleins de choses sur la Préhistoire, la géologie, la nature... le tout émaillé de conte et de chant à répondre !

**Les jeudis d'été du 14 juillet au 29 août.**

« Visite enrichissante, poétique et émouvante qui nous relie aux origines de l'humanité. Ambiance chaleureuse et sympathique. Le site est magnifique ! » Delphine, parole de touriste.

- **Mégalithes et Landes** : comprendre et rêver (16h, jeudi 18 juillet, 8 août et 29 août).
- **La lande à voyager dans le temps** (10h, jeudi 25 juillet et 15 août).
- **Initiation géologique au pied des menhirs** (10h, jeudi 1er août et 22 août).

Demandez le livret découverte pour tout comprendre lors de votre visite du site naturel sensible et de ses mégalithes.



# ça bouge À SAINT-JUST !

18 MAI 2019

## NUIT EUROPÉENNE DES MUSÉES

Le temps d'une soirée, de **19h à 22h**, le public est invité à découvrir gratuitement le site de la Maison Mégalithes et Landes en participant à une « **enquête archéologique** » !

15 JUIN 2019

## RENCONTRE PRÉHISTORIQUE DE BRETAGNE DURANT LES JOURNÉES NATIONALES DE L'ARCHÉOLOGIE

Au programme, **rando'archéo** (10h à 12h30), **ateliers fouilles** (14h à 16h30), **conférence « Les flèches tranchantes du Mésolithique Atlantique : une étude tracéologique des armatures de Beg-er-Vil »**, par Jorge Calvo Gomez, doctorant au CreaAAH, CNRS de Rennes (17h à 18h30).

09 JUILLET 2019

## LES MUSICALES

Dans le cadre du festival « **Les Musicales de Redon** », rendez-vous à **10h** à la Maison Mégalithes et Landes pour une **présentation du site** et un **concert de violon/violoncelle** !

21 & 22 SEPTEMBRE 2019

## JOURNÉES EUROPÉENNES DU PATRIMOINE

**Samedi 21 septembre, 10h30 à 12h :**

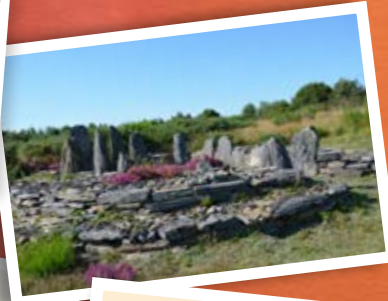
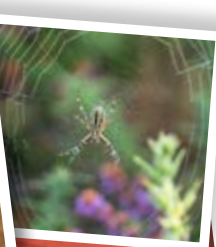
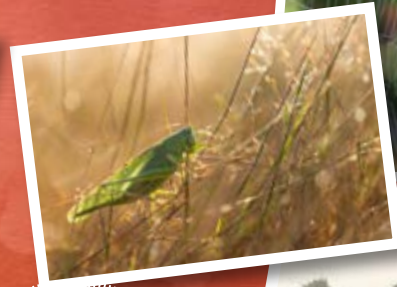
Visite découverte des alignements de menhirs du moulin et déplacement de bloc mégalithique.  
**15h30 à 16h30 :** Visite commentée de la maison néolithique de Saint-Just.

**17h à 18h30 :** conférence/projection.

**Dimanche 22 septembre, 15h :**

Visite guidée nature et patrimoine avec Emmanuel, « La lande à voyager dans le temps ».

Plus d'infos sur [www.megalithesetlandes.com](http://www.megalithesetlandes.com)



PRENEZ LE TEMPS !...  
COMPTEZ  
UNE DEMI-JOURNÉE  
POUR VISITER LE SITE  
ET LE MUSÉE

**1** PASSER LES PORTES  
DE LA MAISON MÉGALITHES ET LANDES

À SAINT-JUST :  
EN MODE RANDO  
AVEC MA TRIBU

**3** EXPLORER LE SITE NATUREL  
DÉPARTEMENTAL  
ET MÉGALITHIQUE DE SAINT-JUST

DES MÉGALITHES QUI S'ÉTENDENT SUR  
PRÈS DE 6 KM ET 144 HECTARES  
de landes qui offrent aux visiteurs  
des trésors naturels préservés.  
Un superbe espace naturel  
géré par le Département  
d'Ille-et-Vilaine.

Au Néolithique, ils chassaient  
vraiment avec des flèches ?

Comment faisaient-ils  
pour lever des menhirs ?

Les mégalithes  
de Saint-Just,  
c'est un sanctuaire ?

Et les haches, elles sont faites à  
partir de quoi ?

.....  
**TROUVEZ TOUTES LES RÉPONSES  
À CES QUESTIONS** (et à bien d'autres encore)  
À la Maison Mégalithes et Landes : point  
informations, boutique et exposition permanente.

.....  
Point de départ de votre visite, vous y trouverez  
tous les conseils et explications préalables  
à la visite du site mégalithique.

**2** SUIVRE LE SENTIER AU DÉPART  
DE LA PLACE DE L'ÉGLISE 600 M

.....  
En partant du bourg de Saint-Just  
pour rejoindre  
à pied le site naturel sensible,  
**UN CHEMIN DU TEMPS VOUS ACCOMPAGNE**  
et vous propose une immersion progressive  
dans la période néolithique  
(au temps des premiers agriculteurs-éleveurs).

