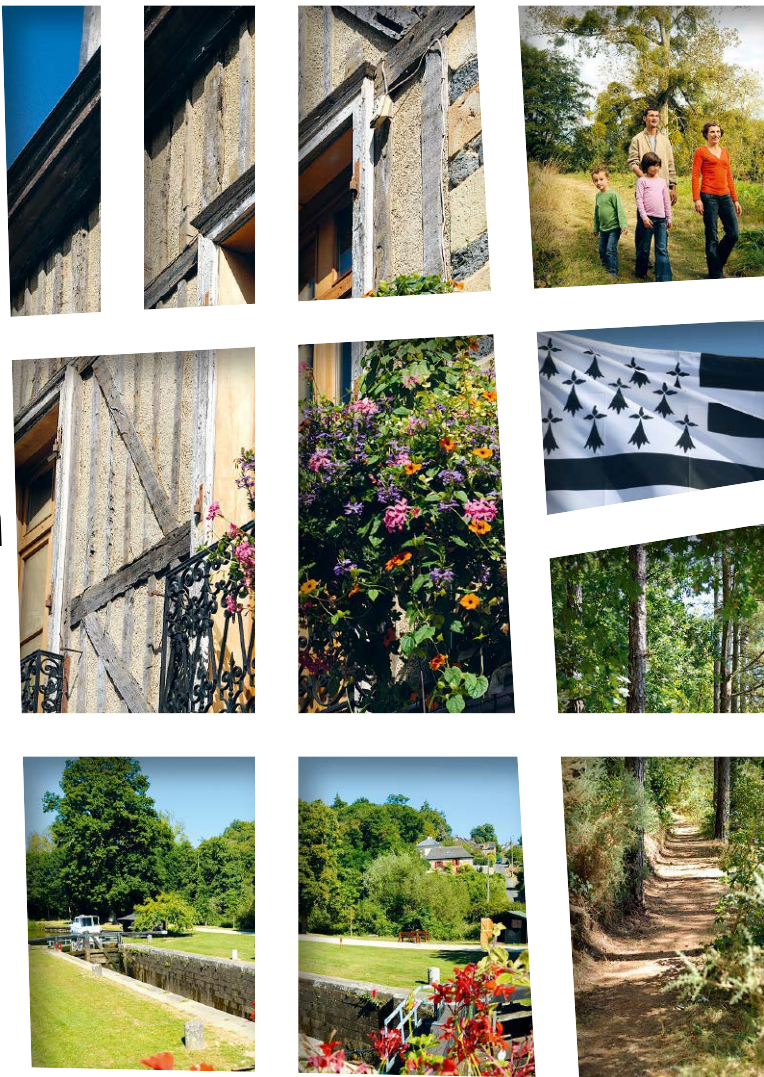




Balades en

Pays de Rennes



Adresses utiles Légende et pictos

- Point de départ
- Parking
- Numéro de repère pas à pas
- Aire de pique-nique
- Aire de jeux
- Observatoire à oiseaux
- Espace de loisirs et/ou baignade surveillée
- Information/accueil
- Panorama, point de vue
- Château, manoir ouvert au public
- Château, manoir fermé au public
- Patrimoine bâti
- Site ou patrimoine industriel
- Petit patrimoine (lavoir, pont...)
- Parcs et jardins
- Espaces naturels
- Église et/ou monument religieux
- Croix et calvaires
- Verger, prairie, bois, clairière
- Balisage
- Accès poussette

Offices de Tourisme du Pays de Rennes

Office de Tourisme et des congrès de Rennes Métropole****
11, rue Saint-Yves
CS 26 410
35 064 Rennes cedex
Tél : 02 99 67 11 11
infos@tourisme-rennes.com
www.tourisme-rennes.com

Office de Tourisme du Pays de Châteauaugiron*
Pour venir : Le Château
Pour nous écrire :
16 rue de Rennes
35 410 Châteauaugiron
Tél : 02 99 37 89 02
office.tourisme@cc-payschateaugiron.fr
www.tourisme-payschateaugiron.fr

Office de Tourisme de Bruz*
11, place du Docteur Joly
35 170 Bruz
Tél : 02 99 05 56 56
office.de.tourisme.bruz@wanadoo.fr
www.ville-bruz.fr

Point I du Pays d'Aubigné
Étang de Boulet - La Bijouterie
35 440 Feins
Tél : 02 99 69 70 69
contact@pays-aubigne.fr
www.pays-aubigne.fr

Organismes du tourisme

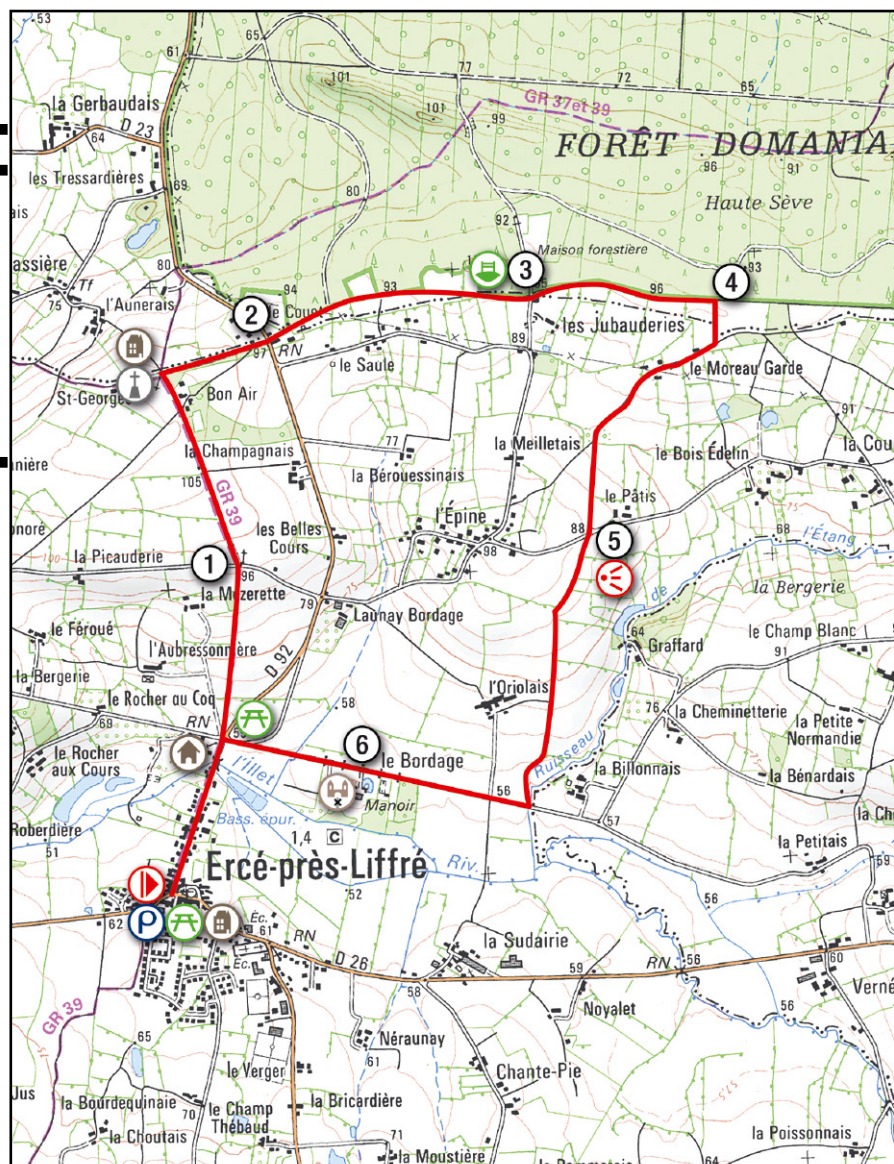
Comité Départemental du Tourisme Haute Bretagne Ile et Vilaine
www.bretagne35.com

Comité Régional du Tourisme
www.tourismebretagne.com

Organismes de la randonnée pédestre

Comité Départemental de la Randonnée Pédestre d'Ile et Vilaine (CDRP 35)
Maison départementale des sports
13B, avenue Cucillé
35 065 Rennes cedex
Tél : 02 99 54 67 61
info@rando35.fr
www.rando35.fr

Ercé près Liffré



250 m

- Derrière la mairie, derrière l'église, futur parking aménagé auprès du centre culturel
 Relais des Cultures, centre de valorisation de la culture galloise
 FFRP rouge et blanc, jaune + Pays de Liffré
 Non accessible

Ercé près Liffré est une commune rurale riche d'histoire, située au fond de la vallée de l'Illet et entourée par les forêts de Rennes et de Haute Sève.

Départ : du centre culturel (ancien relais de diligences) place de la Mairie. Descendre l'avenue de l'Illet jusqu'au pont et continuer la RD92 sur une dizaine de mètres. S'engager à gauche sur le GR 39 (balisage rouge et blanc).

- À une intersection, traverser pour continuer sur la voie goudronnée en face. Passer au lieu-dit Bon Air, ancien relais de poste sur la route du Mont-Saint-Michel. Prendre à droite (balisage jaune) à la Croix de chemin Saint-Georges, édifiée au 16^e siècle, sur laquelle figurent deux masques sculptés.

- Traverser la RD92 et prendre en face le chemin en lisière de la forêt de Haute Sève.

- Traverser la route forestière des Jubeauderies et continuer en lisière de forêt. Cette partie d'espace est une zone humide (possibilité de passer à l'intérieur de la forêt si impraticable).

- À environ 750 m, prendre à droite le chemin qui mène au hameau Moreaugarde et suivre la route jusqu'à l'intersection.

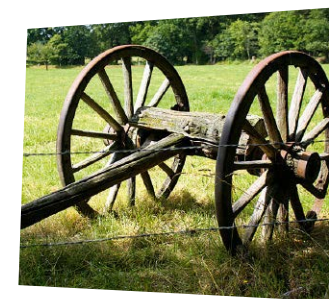
- Traverser la route et prendre le chemin en face bordé de ragolles et d'arbres de haute tige. Ce chemin offre un beau panorama sur le paysage bocager, la vallée et le bourg. Suivre le ruisseau de la Lande d'Ouée jusqu'à la route. Prendre à droite (balisage jaune).

- Passer devant le château du Bordage, haut lieu du protestantisme de 1563 jusqu'aux abjurations de 1701. Tourner à gauche pour retrouver l'avenue de l'Illet.

Rotes : sentiers en gallo.

Huguenots : surnom donné aux protestants français. Plus localement, nom longtemps donné aux habitants d'Ercé.

Ragolles : arbres émondés tous les neuf ans.



À Voir

Lavoir.

Ancien relais de poste du Bon Air.

Croix Saint-Georges.

Forêt de Haute Sève.

Panorama sur le paysage bocager, la vallée et le bourg d'Ercé près Liffré.

Château du Bordage.

Relais des Cultures.