

3 Traverser le village vers la gauche puis gagner les Naudais, y prendre à droite un chemin de terre et encore à droite au carrefour suivant. Tout droit, traverser un bois et rejoindre à gauche **la Suzenais** (maison <sup>xv<sup>e</sup>-xvi<sup>e</sup></sup>), puis la D 109 ; la suivre à droite sur 110 m vers la Ribaudière. Traverser le village puis un carrefour. Passer la Houssais et le Bois-Arcant et gagner la D 109. Aller à gauche, puis atteindre Loriais à droite.

4 Au passage de la voie verte, continuer tout droit pour rejoindre la Frémondrière, puis à la sortie du chemin prendre à gauche sur la route pendant 100 mètres et ensuite à droite le chemin qui vous conduit au **Rocher Saint-Guillaume** (*Grimper par la sentier pour observer de plus près les roches. C'est aussi le point culminant du secteur.*) Le saint aurait vécu ici pendant 7 ans ! A la sortie du chemin prendre à droite, puis 30 mètres plus loin, emprunter le chemin de terre, puis continuer jusqu'à un bâtiment en parpaings, tourner à gauche aussitôt après pour rejoindre le Planty, traverser la D 177 puis contourner **la chapelle du Planty** par les marches, (*Remarquer l'inscription « Passants qui passez, j'ai passé par où vous passez... »*) et aussitôt à droite pour aller vers la Cosnardière.

5 Prendre sur la gauche et tout droit par les Hautes-Cours. (*Pour la variante des 16 Kms continuer tout droit en direction du centre-ville*). A la sortie du chemin des Hautes-Cours, prendre à droite, puis 70 mètres plus loin emprunter le chemin creux sur votre gauche. A Croix Ferrand, continuer tout droit sur 300 m avant de prendre vers la droite sur une bande enherbée le long de la route jusqu'au village du Lattay. Admirez les points de vue sur les clochers de la Basilique de Pontmain à gauche, en face le clocher de La Bazouge-du-Désert, plus loin à droite la tour carrée de celui de Louvigné-du-Désert. Au carrefour prendre à droite, puis rentrer dans un chemin de terre sur la gauche. Traverser Les Champs et la Justais. Prendre un chemin traversant les vergers jusqu'à **la carrière Goudard**, l'une des deux carrières de granit en activité sur Louvigné-du-Désert. Au niveau de la carrière, prendre une petite route à droite, longer le plan d'eau puis déboucher sur la grande route.

6 La longer à droite pendant 100 m puis traverser avant un pont pour rentrer dans le champ en face, entre une clôture et la dernière rangée d'une plantation d'arbres. Au bout de cette plantation, prendre un pont sur la droite et contourner un lotissement sur la gauche. Au bout, au niveau du transformateur, prendre à gauche 2 fois puis contourner les bâtiments de la **Générale du Granit et sa boule de granit**. Tourner vers la droite, longer un champ et le terrain de foot. Au parking, continuer à travers l'espace vert puis prendre un passage à droite avant de rejoindre le parking de la Mairie.

Carte : IGN 1/25000 Crédit photos : CDRP35

# Louvigné on the roc

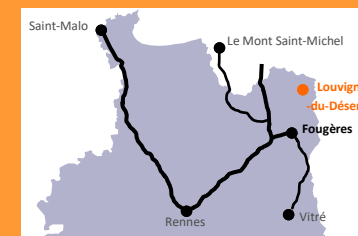
## Louvigné-du-Désert

Balades et randonnées en Pays de Fougères



**Distance : 22,6 km /16 km Durée : 6h30/4h30**

**Départ : Place de la Mairie,  
19 rue Lariboisière - Louvigné-du-Désert**

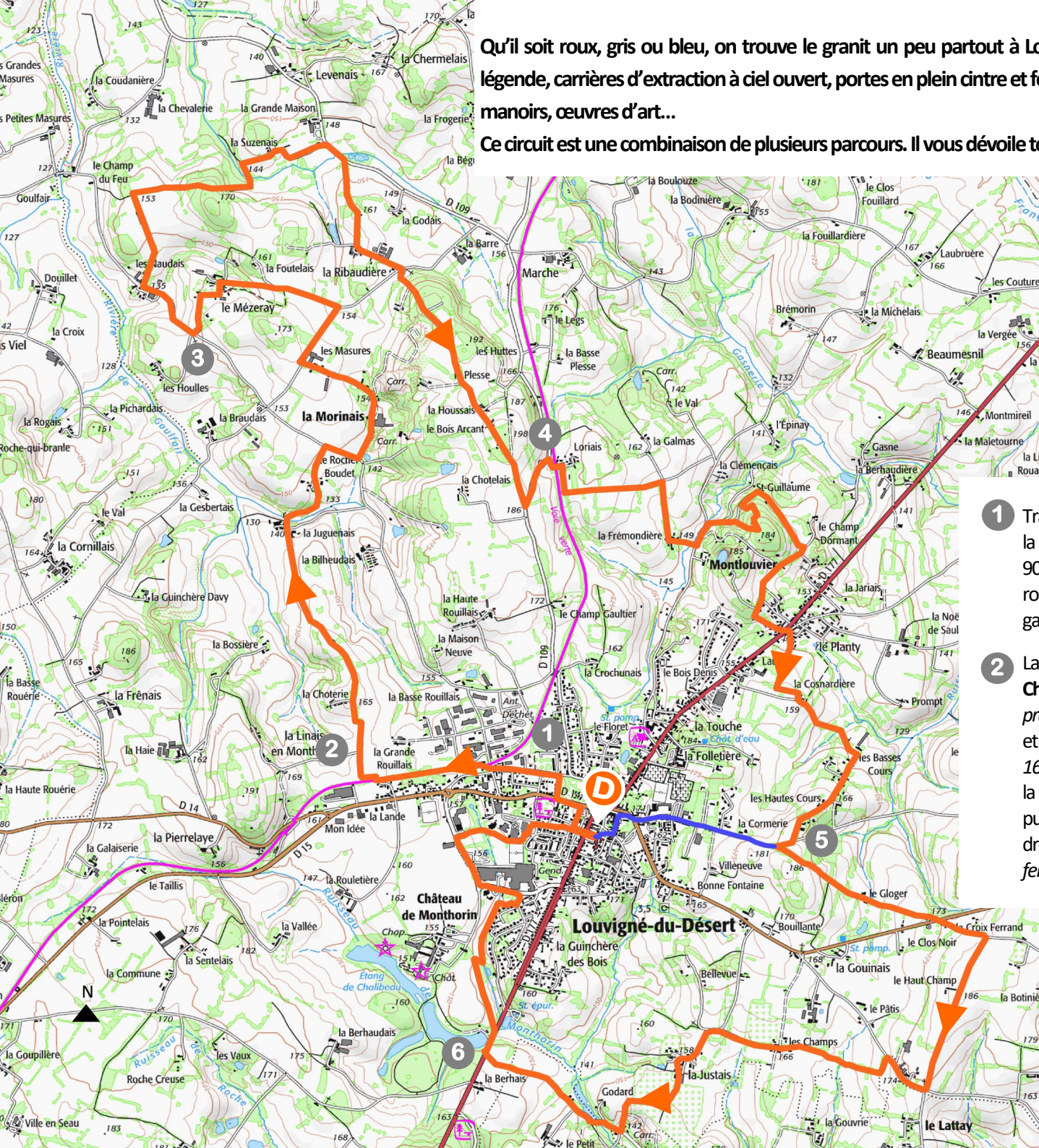


2 rue Nationale 35300 Fougères

Tel : 02 99 94 12 20 email : [accueil@tourisme-fougères.fr](mailto:accueil@tourisme-fougères.fr)

Découvrez d'autres balades & randos sur [www.destination-fougères.bzh](http://www.destination-fougères.bzh)





Qu'il soit roux, gris ou bleu, on trouve le granit un peu partout à Louvigné-du-Désert. Gros blocs affleurant dans les prairies, pierres à légende, carrières d'extraction à ciel ouvert, portes en plein cintre et fenêtres sculptées des maisons, pierres de grand appareil des manoirs, œuvres d'art...

Ce circuit est une combinaison de plusieurs parcours. Il vous dévoile tout le savoir-faire des tailleurs de pierre de ce pays.

### Balisateur à suivre

De 1 à 4				
De 4 à 5				
De 5 à 6				
	Bonne direction	Gauche	Droite	Mauvaise direction

- 1 Traverser la D 177, emprunter l'allée piétonne en face et tourner à droite. Suivre la rue suivante quelques mètres à gauche, puis à droite la rue de l'Alsace sur 90 m. Suivre une allée à droite passant devant **le manoir de la Chapelle**. À la route, prendre à gauche puis à droite la rue de la Grange. Longer le boulevard à gauche et, au carrefour, s'engager en décalé à gauche sur l'ancienne voie ferrée.
- 2 La quitter vers le Nord au passage à niveau. Emprunter à droite la route de la **Chotterie** puis le chemin creux juste avant le village (*gros blocs de granit dans les prairies*). Passer une bâtisse isolée, et à la Juguenais, franchir en face un ruisseau et monter à droite au **Rocher-Boudet** (*ancien foyer chouan, croix en granit 1664*). Au bout de la route d'accès, prendre à droite puis à gauche le chemin de la **carrière de la Morinais**. La contourner en bord de champ sur votre gauche puis rejoindre le **manoir de la Morinais**. Continuer vers les Masures. Virer à droite puis à gauche sur 300 m pour rejoindre le **Mézeraies** (*portes en plein cintre, fenêtre surmontée d'un arc à accolade*).



Parc 7 rue d'Alsace



Place de Bretagne et Place Bochin



Cafés, crêperie, pizzeria, épicerie, boulangeries, boucheries dans le centre-ville

