



BRETAGNE <sup>BE</sup>

# Les **CRÉATEURS**

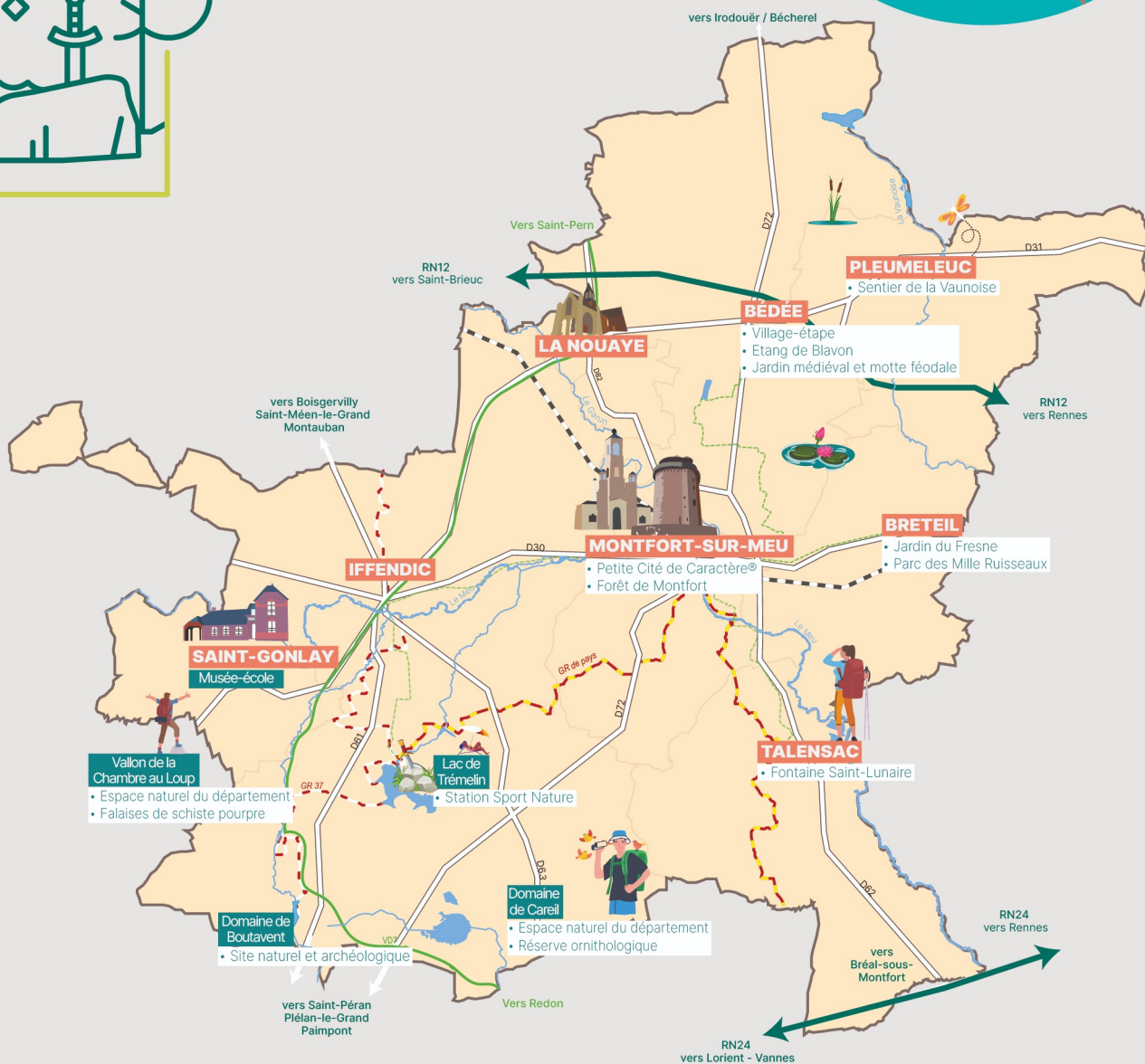
# **LOCAUX** 2024

Bédée . Breteil . Iffendic . La Nouaye . Montfort-sur-Meu  
Pleumeleuc . Saint-Gonlay . Talensac



**DESTINATION  
BROCÉLIANDE**

# MONTFORT COMMUNAUTÉ



Office de tourisme de Montfort Communauté  
 6, Trémelin 35 750 Iffendic  
 02 99 09 06 50  
[tourisme@montfortcommunaute.bzh](mailto:tourisme@montfortcommunaute.bzh)  
[destination-broceliande.com](http://destination-broceliande.com)



**Montfort-sur-Meu**

**Nicole Gladwin**



7 rue Chateaubriand  
Montfort-sur-Meu  
nicogladwinceramics.com

Vaisselle en céramique et petites séries et pièces uniques.

Elle utilise un mélange de terre provenant de Grande-Bretagne et de Provence. Les pièces sont façonnées au tour et décorées avec des englobes de diverses manières : par trempage, épongeage et à la poire. Elles sont cuites en une seule fois à 1100°C dans un four au gaz.

Vente sur place à l'atelier ou en ligne.

**Montfort-sur-Meu**

**Jacqueline Rezeau**



22 rue de Gaël  
Montfort-sur-Meu  
02 99 09 15 38  
jacqueline.rezeau.org

Poterie, céramique, pièces décoratives

Une expo-vente a lieu à son domicile tous les ans en novembre. Les dates se trouvent sur son site à la rubrique "expo".  
Visites sur rendez-vous toute l'année.

**Montfort-sur-Meu**

**Emma Colin**



52, rue de Gaël  
Montfort-sur-Meu  
02 99 09 17 96  
emmacolin.com

Créatrice de chapeaux. Un univers doux et coloré. Création originale de chapeaux en polaire, faciles à porter, pour toute occasion.

**Iffendic**

**Béatrice Halet - Sévère**



8, rue du château  
Iffendic  
06 87 42 13 60

Peintre, comédienne et metteuse en scène. Peinture sur toile, technique mixte : acrylique, pastel, pigments naturels, fusain, chanvre, enduits. Béatrice travaille la matière au couteau, comme un sculpteur.

L'atelier est ouvert sur rendez-vous toute l'année. Béatrice Halet-Sévère fait partie du Collectif d'artistes de Brocéliande, elle est aussi comédienne, metteuse en scène et formatrice théâtre/expression. Elle donne des cours et organise des stages de théâtre pour adolescents à Iffendic aux vacances scolaires.

**Iffendic**

**Florence HERIAU**



La rose des vents  
Iffendic

[florencia-heriau.site](http://florencia-heriau.site)

Artiste peintre. De la peinture sur toile ( travail mixte ), acrylique , huile, pigments , matière et matériaux, elle travaille souvent sur commande, dans ce cas elle étudie le format, le thème et les couleurs en fonction de l'endroit où la toile doit être placée. Diptyque, triptyque, création unique avec matières et matériaux, toiles sur commande.

Atelier ouvert sur RDV. Conseils, chez vous sur RDV.

**Iffendic**

**Les copeaux de Merlin**



La Ville Mouazan  
Iffendic

[lescopeauxdemerlin.com](http://lescopeauxdemerlin.com)

Du pommier à l'if, en passant par le merisier ou le châtaignier, qu'il soit tourné ou sculpté, le bois est riche en émotions. Robert Lenouvel, tourneur - sculpteur en Brocéliande depuis 2007 vous invite à le découvrir. Il réalise des objets du quotidien, tels que des coupes, des plats ou des boîtes, dont les formes sont en harmonie avec Brocéliande.

Son atelier est ouvert sur réservation. C'est avec plaisir qu'il vous fera partager sa passion pour le bois, notamment pour les essences locales.

**Iffendic**

**Mes Jolis Couverts**



36, bis rue de la fée Morgane  
Iffendic

[www.mes-jolis-couverts.com](http://www.mes-jolis-couverts.com)

Véronique Péhard - Création artisanale des arts de la table

Elle vous ouvre son atelier-expo sur rendez-vous et vous fait découvrir ses créations artisanales en résine polymère sur les couverts et peinture sur verre sur les assiettes. Elle propose la personnalisation gratuite du prénom de l'enfant sur le manche des couverts. Une bonne idée de cadeau originale et utile pour les naissances, baptêmes, anniversaire, Noël... Vente en ligne, dans toute la France.

**Iffendic**

**Jean-Jacques CHAUVIN**



30 bis la Ville es Nouvelle  
Iffendic

Un message d'espoir traverse chaque création

Soudeur pendant une trentaine d'années dans l'industrie, photographe passionné, amoureux de la nature et écocitoyen convaincu, il glane lors de ses voyages des clichés et déchets abandonnés par les promeneurs irrespectueux de notre Planète « Terre ». À partir de ces matières voyageuses improbables, il crée des sculptures en bois flotté alliant la pierre, le métal, le plastique ...

Atelier ouvert sur demande.





**Bédée**

**Kakou Création**



6, place de l'église  
Bédée

[artistedelanature.com](http://artistedelanature.com)

Création d'objets et accessoires artisanaux et artistiques en laine feutrée. Annika confectionne ses objets directement dans son atelier à Bédée. Certificat de designer en laine feutrée et un certificat pour l'eco print : c'est une impression végétale (feuilles, fleurs) sur tissu (laine, coton, lin, soie...).

Annika vous propose de venir directement dans son atelier/boutique pendant les horaires d'ouvertures ou sur rdv. Dans sa boutique elle expose et vend ses créations en laine feutrée, ses t-shirt éco-print, des couronnes avec fleurs séchées et pierres naturelles et des pierres semi-précieuses. Les créations sont aussi commercialisées dans la boutique de l'Office de tourisme d'Iffendic au bord du Lac de Trémelin.

**Iffendic**

**Le Lézard en céramique**



9, Saint Ahan  
Iffendic

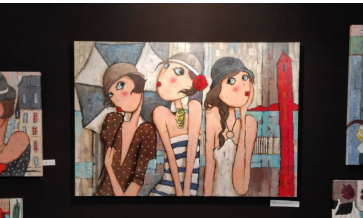
[www.lelezardenmosaique.com](http://www.lelezardenmosaique.com)

Céline Gourié réalise des objets d'art, de décoration, des bijoux, des mobiles, des plaques murales... Tout cela en céramique avec la méthode du Raku ! Mais qu'est-ce que c'est le Raku ? C'est une méthode d'émaillage qui permet de créer des motifs uniques nés de la terre et du hasard de l'enfumage...

Découvrez toutes ses jolies créations sur les marchés, les salons de créateurs, à l'office de tourisme et directement dans son atelier à Iffendic ou sur sa boutique en ligne.

**Iffendic**

**Virginie Matz**



204 B  
Iffendic

[virginie-matz.com/fr/latelier](http://virginie-matz.com/fr/latelier)

Artiste peintre contemporaine, Virginie Matz est installée à Iffendic. Elle a créé son entreprise en 2004 et exerce dans toute la France. Initiée à l'art par son père dès l'enfance, débute par le monde du trompe-l'œil, puis se consacre petit à petit à sa passion ou elle créé son univers. Découvrez son univers féminin et pétillant, c'est avec plaisir qu'elle vous accueille dans son atelier sur rendez-vous.

**Iffendic**

**Jean-Pierre Rescan - pastelliste**



Les Régniers  
Iffendic

Jean-Pierre Rescan peint des femmes entre ombre et lumière avec une touche de mystère. L'ombre plutôt que la lumière, le commencement sans la fin, la nuit plus que le jour, la mémoire plus que le réel, l'incertitude mieux que la vérité. L'idée d'une femme plus que la femme elle-même... Il peint des femmes, mais plus encore la lumière qu'elles supposent. L'ombre, la nuit... Des femmes un peu absentes, sans visage, sans identité, des femmes inachevées avec leur part d'invisible. Jean-Pierre Rescan fait partie du Collectif d'artistes de Brocéliande.



**Saint-Gonlay**

**Liesliou - Créations de Bijoux**

**Iffendic**

**Les Petites Chouettes**



Saint-Gonlay



Iffendic

[les-petites-chouettes.com](http://les-petites-chouettes.com)

Liesliou signifie "de toutes les couleurs en breton"... parce que le monde est ainsi... C'est aussi le cas de ses créations tout en couleurs. Boucle d'oreilles, bracelets, sacoche, doudou, vêtements, il y en a pour tous les goûts. Possibilité de commande par téléphone.

L'atelier-expo est ouvert sur rendez-vous et vous fait découvrir des créations artisanales. "Les Petites Chouettes" sont fabriquées en tissu et posées sur une petites branche de bois et une cordelette pour les suspendre. On peut aussi les personnaliser gratuitement. Commercialisés dans l'Office de Tourisme à Montfort Communauté.

**Pleumeleuc**

**Joli Grain**

**Montfort-sur-Meu**

**Bobee & Cie**



8 Rue du Bocage  
Pleumeleuc

[joligrain.sumupstore.com](http://joligrain.sumupstore.com)



8 Rue des Grandes Grées  
Montfort-sur-Meu

[bobee-et-cie.fr](http://bobee-et-cie.fr)

Créatrice de bijoux à Pleumeleuc, Sandra marie le papier, le métal et les perles de verre comme personne et vous propose des bijoux à la fois légers, modernes et raffinés. N'hésitez pas à faire une visite sur sa boutique en ligne

Elles sont deux et s'appellent Nadège. Elles proposent des accessoires durables et solidaires pour la cuisine et la salle de bain. De confection artisanale, les produits sont upcyclés (issus de tissus recyclés) ou en coton biologique. Leurs produits sont à découvrir en ligne.



**Iffendic**

**Sacolor Créations**



36 hameau des Acacias  
Iffendic

[sacolorcreations.com](http://sacolorcreations.com)

Laure Delavallée est un artisan maroquinier et créatrice textile. Elle propose la création de sacs, pochettes, trousse... en récupérant les cuirs et textiles de grande maison française. Installée à Iffendic, elle propose aussi des ateliers pour apprendre à travailler le cuir en partenariat avec We can doo.

**Pleumeleuc**

**L'Atelier de Boucle Piquée**



Pleumeleuc

[bouclepiquee.bigcartel.com](http://bouclepiquee.bigcartel.com)

Maman d'un petit garçon, décoratrice d'intérieur et mariée, Maud, 38 ans nous partage ses créations d'objet déco et de luminaires en fil métallique. A travers son site internet, vous pouvez retrouver toute sa créativité illustrée à travers des créations splendides ! Vous pouvez acheter directement des décorations en ligne (les petites commandes partent en lettre suivie sous enveloppes cartonnées et sont distribuées par la Poste. Les commandes plus volumineuses sont expédiées en Colissimo par la Poste. Un numéro de suivi du colis vous sera alors adressé par mail.) Son atelier est basé à Pleumeleuc (35).

**Talensac**

**Solune France - Bijoux en pierres naturelles**



20 Rue du Fer À Cheval  
Talensac

[www.solunefrance.fr](http://www.solunefrance.fr)

Solune vous propose ses créations de bijoux uniques en pierres naturelles conçus avec inspiration et passion. Vous trouverez dans sa boutique [www.solunefrance.fr](http://www.solunefrance.fr), des bracelets, boucles d'oreilles, colliers, bagues et de beaux minéraux ! Personnalisation sur demande. N'hésitez pas à la contacter pour formuler votre souhait. Solune expose aussi ponctuellement sur Talensac et Iffendic (dates à consulter sur Facebook ou Instagram).

**Pleumeleuc**

**Kiôwa Kraft - Bijoux Tribaux - Artisanat cuir, bois, métal**



Pleumeleuc

[kiowakraft.fr](http://kiowakraft.fr)

Kiôwa Kraft, c'est l'atelier d'Aymeric, un artisan créateur d'objets uniques et personnalisés. Inspiré par les traditions amérindiennes, il façonne à la main des pièces en cuir, bois et autres matériaux naturels. Sa spécialité ? Les "Médecine Bag", des sacs personnalisés où chacun peut déposer ses objets fétiches. Ses créations, empreintes de spiritualité et d'authenticité, sont à découvrir à l'office de tourisme de Montfort Communauté ou sur sa boutique en ligne.





≡ Ici, destination durable ≡



Offices de  
Tourisme  
de Bretagne

# Voyageons ensemble

Charte du voyageur



**En Bretagne,  
sur ce territoire marin, urbain, paysan,  
on murmure que...**

Les **voyageurs** ne comptent pas pour du beurre.  
La côte se montre plus **sauvage** que les habitants.  
On reçoit des vagues d'émotions, même en pleine **tempête**.  
On grave chaque instant dans sa **mémoire**, pas sur les pierres.  
On ramasse ses déchets parce que c'est pas la **mer** à boire.  
On retourne la **terre** des champs, pas le sable fin de l'estran.  
On consomme local aussi naturellement que l'on **savoure** une crêpe.  
On pose volontiers la bolée pour danser au **fest-noz**.  
On **contemple** les ballets d'aigrettes sur la pointe des pieds.  
On retrouve sa **liberté** sans s'échapper des sentiers de randonnée.  
Les guides enchantent les visiteurs et ce n'est pas une **légende**.  
La **rencontre** avec la Bretagne se partage avec fierté. ”



Les Offices de Tourisme de Bretagne vous souhaitent la bienvenue.  
**Degemer mat !**

Projet soutenu par :

Partagez et signez la charte du voyageur :  
[www.charte-du-voyageur.bzh](http://www.charte-du-voyageur.bzh)



Création sous licence Creative Commons Cc. BY. SA. 4.0. - Créée en 2019 par l'Office de tourisme Golfe du Morbihan. Vannes Tourisme et Le Homard Bleu Communication

**Office de Tourisme de Montfort Communauté**  
**02 99 09 06 50 / tourisme@montfortcommunaute.bzh**  
**destination-broceliande.com**