



BRETAGNE <sup>BE</sup>

# Les **HÉBERGEMENTS**

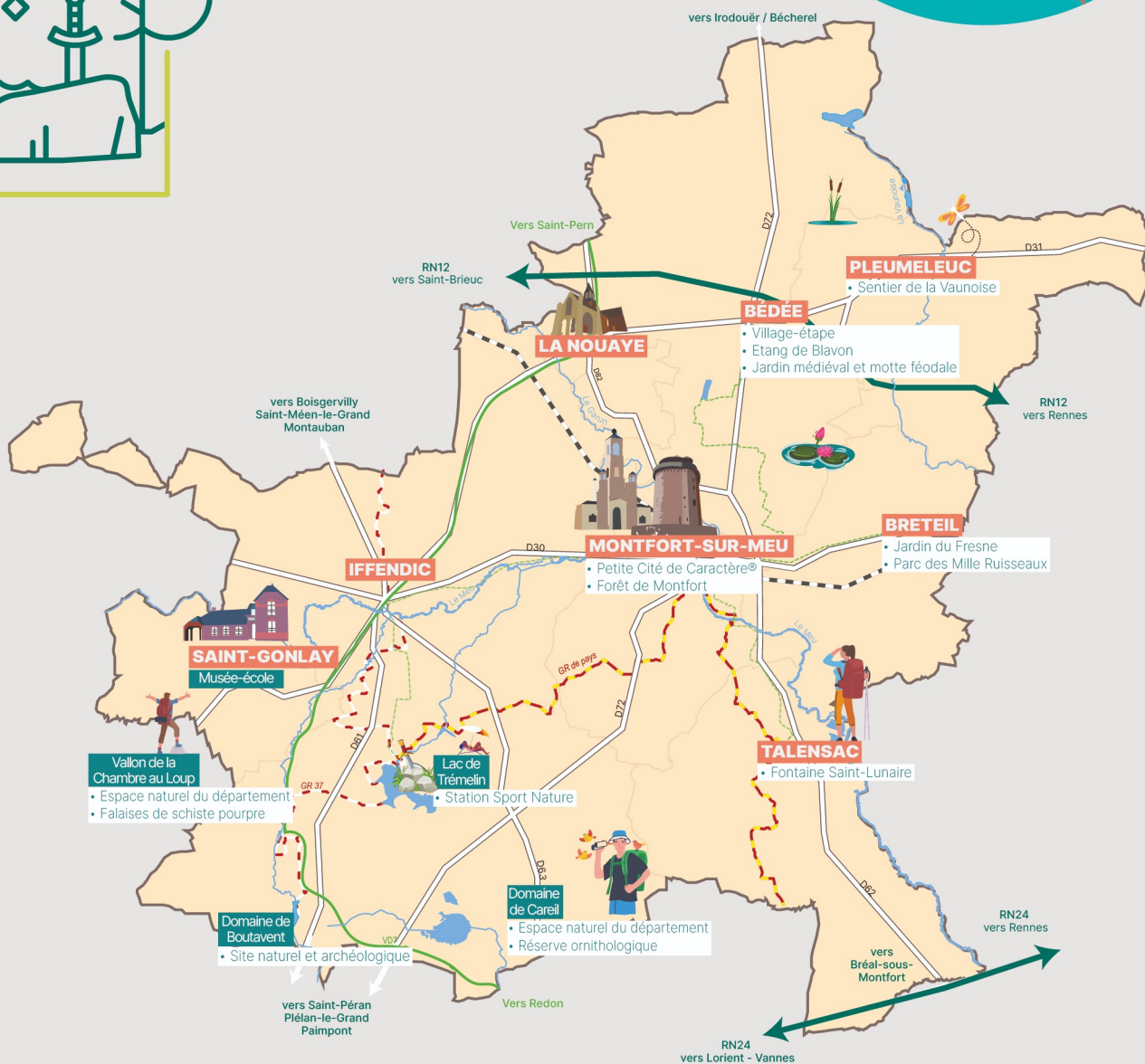
2025

**Bédée . Breteil . Iffendic . La Nouaye . Montfort-sur-Meu  
Pleumeleuc . Saint-Gonlay . Talensac**



**DESTINATION  
BROCÉLIANDE**

# MONTFORT COMMUNAUTÉ



Office de tourisme de Montfort Communauté  
 6, Trémelin 35 750 Iffendic  
 02 99 09 06 50  
[tourisme@montfortcommunaute.bzh](mailto:tourisme@montfortcommunaute.bzh)  
[destination-broceliande.com](http://destination-broceliande.com)



# SOMMAIRE



Gîtes & Chambres d'hôtes

P. 4-10



Hôtels

P. 11-12



Campings

P. 13-14



Aires Campings-car

P. 15-16

# LÉGENDE

## LABEL ET CLASSEMENT



Gîtes de France / Nombre d'épis



Best Western Hôtels



Hébergement "Charme de Bretagne"



Meublés de Tourisme Classés / 1 à 5 étoiles



Hôtels classés de Tourisme / 1 à 5 étoiles



Campings classés de Tourisme / 1 à 5 étoiles

## SERVICES ET PRESTATIONS



Accessible aux PMR



Accessible / ou non aux animaux



Télévision



Wifi / Accès internet



Emplacement parking privé



Vélos à disposition



Jardin accessible



Piscine



Aires et Campings : Branchement eau



Aires et Campings : Branchement électricité



Aires et Campings : Station de vidange



Camping : Accès sanitaires



Camping : Nombre d'emplacements



Capacité maximum



Nombre de chambres



# GÎTES & CHAMBRE D'HÔTES

Édition 2024





## TALENSAC

### Huttes - Séjours insolites à la Ferme de Trénube

#### Hébergement insolite

Trénube  
35160 Talensac  
02 99 09 10 51  
contact@trenube.com  
www.vacances-insolites.bzh

Ambiance bohème avec ces 2 huttes. Les huttes peuvent accueillir 4/5 personnes ou 2 personnes selon la hutte. Profitez également de la piscine couverte commune, de l'espace barbecue et des animaux de la ferme.



5



1

Nuitée (Meublés) : À partir de €

## IFFENDIC

### Gîte Le Vaugrassin

#### Gîte de groupe

1 Lieu-dit Le Vaugrassin  
35750 Iffendic  
06 76 60 63 09  
levaugrassin@gmail.com

Gîte au calme situé en lisière de forêt, tout proche du Lac de Trémelin (15 min à pied). Grand gîte tout confort pouvant recevoir 12 personnes. 4 chambres. Linge de lit fourni. 2 nuit minimum.



4

Nuitée (Meublés) : À partir de 195€  
Semaine (meublé) : À partir de 1024€

## IFFENDIC

### Domaine de Ker Leon

#### Gîte de groupe

La Ville Eon  
35750 Iffendic  
06 18 81 89 40  
domainedeKerleon@laposte.net

Vous serez charmés par cette belle demeure du 15ème siècle répertorié au patrimoine Bretagne. Amandine et Sébastien vous accueille dans un cadre verdoyant sur une grande propriété boisée. Le gîte est entièrement rénové et propose de spacieux espaces bien agencés, offrant de belles chambres avec sanitaires complets privatifs.



14



5

Semaine (meublé) : À partir de €

## IFFENDIC

### Gîtes de Boutavent

#### Gîte de groupe

2, Boutavent  
35750 Iffendic  
06 32 88 25 70  
giteboutavent@gmail.com  
<https://gite-de-boutavent.business.site/>

C'est l'endroit idéal pour se retrouver en famille, entre amis et se détendre dans le calme le plus total. Il se compose de deux anciens corps de ferme entièrement rénovés avec goût. Le lieu se loue pour 14 pers (première longère) ou 22 (avec la deuxième longère).



22



10

Nuitée (en gîtes étapes, séjour, groupes) : À partir de €

## PLEUMELEUC

### La Besneraye

#### Gîte de groupe

La Besneraye  
35137 Pleumeleuc  
02 99 07 09 73-06 70 57 26 54  
gite.labesneraye@gmail.com  
<http://labesneraye.fr/#http://labesneraye>

Grande bâtisse de caractère de 476m2 pouvant accueillir des groupes. Nombreuses chambres équipées ( jusqu'à 21 couchages - 8 chambres) et grandes pièces communes. Salle d'eau et WC privatif dans chaque chambre.



21



8

Semaine (meublé) : À partir de €  
Nuitée (Meublés) : À partir de €

## TALENSAC

### Manoir de la Hunaudière

#### Gîte de groupe

10 ter rue de La Hunaudière  
35160 Talensac  
0299091051  
contact@hunaudiere.com  
www.hunaudiere.com

Manoir rénové avec soin, pouvant accueillir 15 personnes. Hébergement disposant d'une salle à manger, salon, d'une grande cuisine et d'un espace détente. Idéal pour des randonneurs en gîte d'étape ou pour des réunions de famille.



15



5

Semaine (meublé) : À partir de €  
Nuitée (en gîtes étapes, séjour, groupes) : À partir de €



Bédée . Breteil . Iffendic . La Nouaye . Montfort-sur-Meu  
Pleumeleuc . Saint-Gonlay . Talensac



## TALENSAC

### La Ferme de Trénube

#### Gîte de groupe



2, Trénube  
35160 Talensac  
02 99 09 10 51-02 57 18 00 00  
contact@trenube.com  
www.trenube.com#http://www.trenube.c

© Marthe Hidy

Hébergement de grande capacité : 37 couchages - 8 chambres - 8 salles d'eau.  
Une grande salle pour 80 personnes avec cuisine équipée et vaisselle.  
Une grande terrasse avec salon de jardin + espace barbecue  
Une salle/salon de détente de 36m<sup>2</sup> et un grand terrain sécurisé pour l'accueil des enfants.



Nuitée (Meublés) : À partir de 780€  
Semaine (meublé) : À partir de 4890€

## IFFENDIC

### Château du Pin



#### Chambre d'hôtes



La Véronniere  
35750 Iffendic  
02 99 09 34 05  
contact@chateau-pin.fr  
www.chateau-pin.fr

Photo Bureau

Demeure de caractère datant de la fin du XVIIIe, niché dans un parc privé arboré. Le château dispose de 5 chambres tout en charme et en confort dont 2 suites familiales. Un grand salon-bibliothèque où il fait bon se détendre près de la cheminée, est à votre disposition.



Nuitée (chambre d'hôtes) : À partir de €

## IFFENDIC

### Le Logis de l'Etang de l'Aune

#### Chambre d'hôtes

9 l'Aune  
35750 Iffendic  
02 99 09 21 61-06 64 81 08 55  
contact@logis-aune.fr  
www.logis-aune.fr

© La Logis de l'Etang de l'Aune

Installées dans l'habitation principale, les 5 chambres d'hôtes, décorées avec soin, sont spacieuses et confortables (salle d'eau et wc privatifs). L'une d'entre elles peut accueillir 3 personnes. 1 chambre est accessible aux personnes à mobilité réduite.



Nuitée (chambre d'hôtes) : De 80€ à 115€

## IFFENDIC

### La Fontaine Gareil

#### Chambre d'hôtes



La Fontaine Gareil  
35750 Iffendic  
02 99 09 98 69-06 37 02 24 40  
contact@fontaine-gareil.fr  
fontaine-gareil.fr#http://www.fontaine-gareil.fr

Fontaine Gareil ©

Demeure de caractère du 17e siècle. La maison d'hôtes est un pied à terre idéal pour visiter la région. 3 Chambres à disposition : 1 chambre pour 2 personnes, 1 chambre familiale pour 4 personnes et 1 suite familiale (2 chambres) pour 4/5 personnes.



Nuitée (chambre d'hôtes) : À partir de €

## IFFENDIC

### Les Chambres au Loup

#### Chambre d'hôtes



L'Aubaudais  
35750 Iffendic  
06 83 34 65 76  
vad.ledantec@gmail.com

© Chambres au Loup

À l'écart de la route, profitez du cadre relaxant de cette demeure de caractère en pierre de schiste pourpre, rénové avec goût. 3 chambres sont disponibles, dont 1 avec espace et salle de bain privative. Les chambres d'hôtes se situent à deux pas du Vallon de la Chambre au Loup un espace naturel préservé et à quelques mètres seulement des chemins de randonnées.



Nuitée (en gîtes étapes, séjour, groupes) : À partir de 59€

## MONTFORT-SUR-MEU

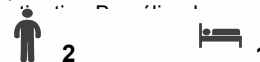
### Chambre d'hôtes La Tour

#### Chambre d'hôtes

14 Rue de la Saulnerie  
35160 Montfort-sur-Meu  
07 86 84 05 73



Situés au cœur du centre historique de Montfort-sur-Meu, Soizic et Yoann vous accueille dans une chambre tout confort, au calme avec une belle vue sur le jardin et sur la Tour du Papegault, vestige du passé médiéval de la Petite Cité de Caractère... Vous bénéficiez d'une entrée privative, d'une salle de bain privative de 9m<sup>2</sup>, d'une terrasse extérieure. Le terrain est clos, votre véhicule peut être garé en toute sécurité. De nombreux commerces sont à proximité (restaurants, supérette, etc...). Yoann et Soizic peuvent vous conseiller pour des balades ou randonnées





**TALENSAC**

**Roulottes - Séjours insolites à la Ferme de Trénube**

## Hébergement insolite

Trénube  
35160 Talensac  
02 99 09 10 51  
contact@trenube.com  
www.vacances-insolites.bzh



Ambiance bohème avec ces 2 roulottes. Les 2 roulottes peuvent accueillir 4 personnes chacune. Dans les roulottes : Kitchenette, salle d'eau , douche et WC. Chauffage ou climatisation. Profitez également de la piscine couverte commune, de la zone de barbecue et des animaux de la ferme.



4

1



**Bédée . Breteil . Iffendic . La Nouaye . Montfort-sur-Meu  
Pleumeleuc . Saint-Gonlay . Talensac**



# HÔTELS

Édition 2024





## BÉDÉE

### Hôtel Le Brocéliande - Best Western

Hôtel - restaurant



14 place de l'Eglise  
35137 Bédée  
02 99 07 00 37  
contact@hotel-broceliande.fr  
www.hotel-bedee.com



A 20 minutes de Rennes, aux portes de la destination Brocéliande, L'hôtel dispose de 28 chambres réparties en chambres "standard" ou "grand confort". Chambres familiales, chambres accessibles aux personnes à mobilité réduite, ascenseur. Nombreux services proposés : accès wifi gratuit, salon-bar pour flâner, terrasse pour profiter des beaux jours et un restaurant.



Nombre de chambres

Tarifs : De € à €



50





# CAMPINGS

Édition 2024





## IFFENDIC

### Camping du Lac de Trémelin



Terrain de camping classé

35750 Iffendic  
02 99 09 75 62  
contact@tremelin.com  
www.tremelin.com

Au bord d'un lac de 50 hectares, le camping possède des emplacements ombragés et un bloc sanitaire à proximité.

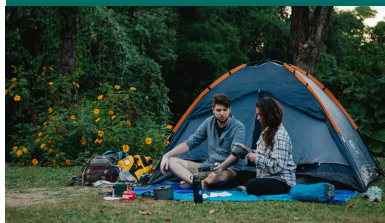


Tarifs :

▲ 60

## MONTFORT-SUR-MEU

### Aire de bivouac le Pré du Thabor



Camp de tourisme - aire naturelle

Place Saint Nicolas  
35160 Montfort-sur-Meu  
02 99 09 00 17  
accueil@montfort-sur-meu.bzh  
www.montfort-sur-meu.bzh

Une aire de bivouac est disponible gratuitement semi-ombragé en plein centre ville, en saison. Il y a trois emplacements qui sont exclusivement réservés aux



Tarifs :

▲ 3

# AIRES DE CAMPING-CAR

Édition 2024





## Bédée

### Aire de camping-cars



**Aire de services avec une aire de stationnement intégrée**

**Contact :**  
 Parking du Marché  
 02 99 06 18 20  
[mairie.bedee@wanadoo.fr](mailto:mairie.bedee@wanadoo.fr)  
[www.ville-bedee.fr](http://www.ville-bedee.fr)

L'aire de camping-car est ouverte toute l'année, mais pensez au marché le samedi matin. Elle comprend 6 emplacements et propose vidange, eau, WC et aire de pique-nique.



**Services gratuits :** Oui  
**Stationnement gratuit :** Oui

**Nombre d'emplacements :** 6

## Iffendic

### Aire de camping-cars - Camping de Trémelin



**Aire dans un camping, Aire de services**

**Contact :**  
 Lac de Tremelin  
 02 99 09 73 79  
[contact@tremelin.com](mailto:contact@tremelin.com)  
[www.lacdetremelin.com/sejourner/au-bord-du-lac/](http://www.lacdetremelin.com/sejourner/au-bord-du-lac/)

Parfaitement plate et stabilisée, l'aire de camping-car de Trémelin est équipée d'un robinet en eau potable (gratuit) et de branchements électriques (payants).



**Services gratuits :** Non  
**Stationnement gratuit :** Non

**Nombre d'emplacements :**

## Iffendic

### Aire de stationnement



**Aire de stationnement**

**Contact :**  
 Lac de Trémelin  
 02 99 09 06 50  
[tourisme@lacdetremelin.com](mailto:tourisme@lacdetremelin.com)  
<https://www.lacdetremelin.com/sejourner/au-bord-du-lac/>

Trémelin accueille les camping caristes de passage sur une aire naturelle à l'entrée du site pour se dégourdir les jambes autour du lac ou profiter des nombreuses activités de loisirs. (5 camping-cars min, sur une durée de 48h max).



**Services gratuits :** Non  
**Stationnement gratuit :** Oui

**Nombre d'emplacements :** 5



# A CHACUN SA RANDONNÉE

À pied, à vélo, à cheval, en courant...

[destination-broceliande.com](https://destination-broceliande.com)

Téléchargez les circuits en ligne





≡ Ici, destination durable ≡



Offices de  
Tourisme  
de Bretagne

# Voyageons ensemble

Charte du voyageur



DESTINATION  
BROCELIANDE  
MONTFORT  
COMMUNAUTÉ



**En Bretagne,  
sur ce territoire marin, urbain, paysan,  
on murmure que...**

Les **voyageurs** ne comptent pas pour du beurre.  
La côte se montre plus **sauvage** que les habitants.  
On reçoit des vagues d'émotions, même en pleine **tempête**.  
On grave chaque instant dans sa **mémoire**, pas sur les pierres.  
On ramasse ses déchets parce que c'est pas la **mer** à boire.  
On retourne la **terre** des champs, pas le sable fin de l'estran.  
On consomme local aussi naturellement que l'on **savoure** une crêpe.  
On pose volontiers la bolée pour danser au **fest-noz**.  
On **contemple** les ballets d'aigrettes sur la pointe des pieds.  
On retrouve sa **liberté** sans s'échapper des sentiers de randonnée.  
Les guides enchantent les visiteurs et ce n'est pas une **légende**.  
La **rencontre** avec la Bretagne se partage avec fierté. ”

Les Offices de Tourisme de Bretagne vous souhaitent la bienvenue.  
**Degemer mat !**

Projet soutenu par :

Partagez et signez la charte du voyageur :  
[www.charte-du-voyageur.bzh](http://www.charte-du-voyageur.bzh)

Tourisme  
BRETAGNE



(OFFICE ET TOURISME  
GOLFE DU MORBIHAN - VANNES)

Office de Tourisme de Montfort Communauté  
02 99 09 06 50 / [tourisme@montfortcommunaute.bzh](mailto:tourisme@montfortcommunaute.bzh)  
[destination-broceliande.com](http://destination-broceliande.com)