



# BALADES & RANDONNEES

## Boucle de la Vallée du Meu

Destination Brocéliande



N° 2

POINT DE DÉPART : PLACE DU MONUMENT, GAËL

(coordonnées GPS : 02° 13' 22.235" O / 48° 07' 54.671" N)

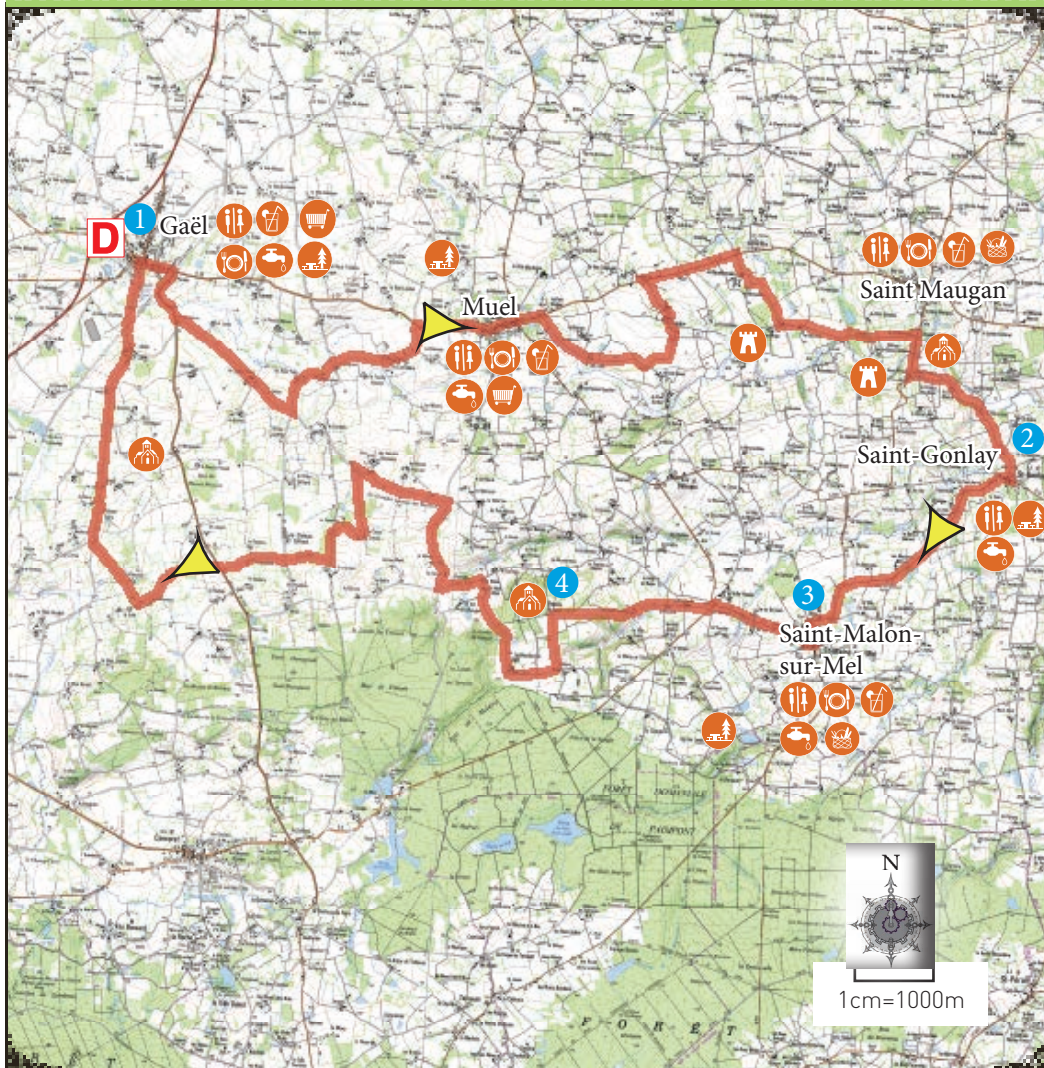


3h40

DISTANCE : 40 km

### A VOIR EN CHEMIN

- 1 L'église Saint-Pierre à Gaël: D'inspiration romane (XIème siècle), l'église a subi de nombreux remaniements. De l'église primitive subsistent la nef et la sacristie. A l'intérieur, la voute en bois (XVIème siècle) de la chapelle des Anges mérite l'attention: six grands anges en bois polychrome portant différents attributs de la Passion y sont disposés.
- 2 Musée école de St-Gonlay: reconstruction d'une classe des années 50 avec des souvenirs des anciens écoliers, jeux de cours, jouets buissonniers que l'on peut visiter.
- 3 Musée de la Forge: Découvrez l'ancienne forge de Saint-Malon-Sur-Mel transformée en musée. Une scénographie (son et lumière) fait revivre l'antre du père Dugué. Un espace exposition et vidéo présente le quotidien du forgeron. Lors des démonstrations vous apprécierez le travail du forgeron et assisterez à la naissance d'œuvre unique. Lorsque le fer devient œuvre d'art sous l'alternance du martelage, de la chauffe et de la trempe...
- 4 La Chapelle St-Jouan: fondée au XIIème siècle par les Chevaliers Hospitaliers de St-Jean-de-Jérusalem, la Chapelle St-Jouan se dresse au milieu d'une clairière, ceinte d'un enclos qui a traversé le temps. La légende de cette chapelle vous sera expliquée sur une plaque illustrée.



IGN © 2012. Licence n°2012-DINO-1-44-0103

### RANDONNÉE ET ENVIRONNEMENT

- Respectons le tracé des sentiers afin de limiter le piétinement de la végétation et l'érosion
- Pensons à refermer les clôtures et barrières derrière nous
- Emportons nos déchets jusqu'à la prochaine poubelle
- Apprenons à connaître et à respecter la faune et la flore, nous comprendrons ainsi pourquoi il convient de les préserver
- Renseignons-nous en période de chasse auprès des communes. Certains itinéraires peuvent être dangereux.

### SUIVEZ LE BALISAGE

Tournez à gauche



Tournez à droite



### CONTACT

Office de tourisme du pays de Saint-Méen Montauban  
02 99 09 58 04

contact@pays-stmeenmontauban-tourisme.fr  
www.pays-stmeenmontauban-tourisme.com

Découvrez d'autres balades et randonnées sur le site internet de la Destination Brocéliande :

www.broceliande-vacances.com



Destination Brocéliande