

ENTRE NOUS

Lieu de soutien à la création artistique, L'aparté est également un lieu de diffusion et d'ouverture sur l'art contemporain. Le service des publics propose, toute l'année, aux groupes et aux individuels des moments privilégiés de rencontre avec les artistes, des visites commentées, des ateliers de pratique artistique et des temps de formation.

Une programmation d'expositions et de médiation hors les murs sont autant de moments partagés pour un accès facilité à la création contemporaine.

HORS LES MURS

L'aparté c'est aussi une programmation de rencontres, d'ateliers et d'expositions dans le cadre des parcours culturels de Montfort Communauté : les PAZAPA.

PAZAPA BD

Pour cette nouvelle édition 2018, le PAZAPA BD vous fait prendre le large avec le thème de la mer.

Au programme : une exposition à L'aparté, une navigation de médiathèque en médiathèque en passant par le collège Louis Guilloux ou la Galerie Céline Arnal. Et une escale incontournable : le festival Pré en Bulles à Bédée.

PAZAP'ART

Un voyage entre art contemporain et littérature. Cette année, la poésie est mise à l'honneur. Expositions, lectures performées, ateliers d'écriture, autant de temps forts pour découvrir les liens que peuvent entretenir ou unir auteurs et artistes.

L'APARTÉ



Situé à 40 km de Rennes au bord du lac de Trémelin, L'aparté est un lieu de résidence et de création qui accueille chaque année six artistes confirmés ou émergents et un(e) auteur(e) de BD. Pendant une durée de six à huit semaines, ils sont invités à développer un projet original. Une exposition personnelle clôture ce temps d'expérimentation.



C'EST OUVERT

En septembre / mars / avril : du lundi au vendredi de 14h à 18h

De octobre à mars : du lundi au vendredi de 13h30 à 17h30

En mai et juin : du mardi au samedi de 14h à 18h

En juillet et août : du mardi au dimanche de 14h à 18h

Fermé les jours fériés

Entrée libre

Accès aux personnes à mobilité réduite

C'EST ICI

Lac de Trémelin – 35750 Iffendic

Tel : 02 99 09 77 29

Mail : culture@montfortcommunaute.bzh



SUIVEZ L'ACTUALITÉ

www.laparte-lac.com

www.facebook.com/lapartelac

Création : Montfort Communauté

SAISON 2018/2019

du 7 septembre 2018
au 25 août 2019

L'aparté
lieu d'art contemporain
Lac de Trémelin
Iffendic

www.laparte-lac.com

L'APARTÉ ET SES PUBLICS



L'aparté propose des visites commentées, des ateliers pédagogiques et des rencontres avec les artistes aux élèves de la grande section au lycée.

L'aparté accompagne également les établissements scolaires pour mener des projets culturels sur la durée. Une mallette sténopé est disponible pour découvrir la photographie en classe.

Nouveauté : les établissements scolaires de Montfort Communauté peuvent emprunter des œuvres des artistes accueillis dans le cadre du programme de résidences.

ET AUSSI EN ÉTÉ

Pendant les vacances d'été, L'aparté accueille les centres de loisirs pour une découverte ludique des arts plastiques. À partir de 5 ans.

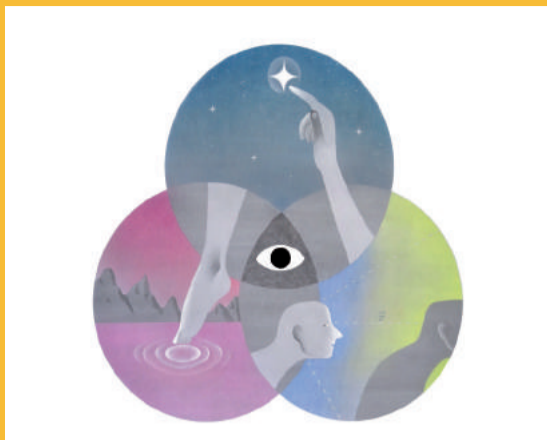
L'aparté participe depuis 2 ans au programme d'activités culturelles, numériques et sportives destiné aux 6-17 ans de Montfort Communauté (Mix ton été). Une place privilégiée est accordée aux rencontres avec les artistes.



www.laparte-lac.com/mediation

PAZAPA BD

IHCAR



Ihcar, Convergences et projections, 2018

Résidence du 11 juillet au 7 sept. 2018
EXPOSITION
DU 7 AU 28 SEPTEMBRE 2018
Vernissage
LE VENDREDI 7 SEPTEMBRE À 18H30

Autodidacte et passionnée, Ihcar est autrice de bandes dessinées et illustratrice à Nantes. Installée à l'atelier Manu Manu de Maison Fumetti elle y développe un style graphique qui s'appuie sur la texture, la forme et le contraste.

Ihcar présente à L'aparté *Voyage aux centres du multivers* qui aborde ces mondes parallèles et inconnus qui ne cessent de provoquer chez l'être humain fantômes, angoisse et curiosité. Dans le cadre de la résidence elle édite un court récit en bande dessinée, *Atlantisme*. L'occasion pour Ihcar de parler des eaux troubles de nos souvenirs sentimentaux...

Exposition organisée dans le cadre du PAZAPA BD de Montfort Communauté programmé du 7 septembre au 27 octobre 2018. En partenariat avec l'association Le Chantier et le réseau Avéla.

Dimanche 23 septembre : rencontre-dédicace avec l'artiste au festival de BD Pré en Bulles, à Bédée.

+ Page Facebook / IHCAR

JULIE BONNAUD
ET FABIEN LEPLAE



Julie Bonnaud et Fabien Leplae, #Beyond #After mai #in : la face perdue, fusain, pierre noire et mine graphite sur papier, 136 x 85,5 cm, 2018

Résidence du 10 sept. au 19 oct. 2018
EXPOSITION
DU 19 OCTOBRE AU 7 DÉCEMBRE 2018
Vernissage
LE VENDREDI 19 OCTOBRE À 18H30

Le duo d'artistes présentera le troisième volet d'un cycle d'expositions à la suite d'*Adventices* et d'*Une étrange créature hybride*.

Julie Bonnaud et Fabien Leplae travaillent ensemble la peinture et le dessin depuis 2015. Au sein de dispositifs échafaudés par la trame de leurs dialogues, ils tissent en laborant des conversations entre diverses sphères.

Chaque œuvre est le rouage d'une vaste mécanique d'ensemble elle-même en gestation. Au même titre que le fusain, le graphite et la peinture, les intuitions, les mots et les références sont convoqués comme autant de matière à pétrir. Rendre visible des réels, depuis, vers et par le dessin.

+ <http://base.ddab.org/julie-bonnaud-fabien-leplae>

PAZAP'ART

CORENTINE LE PIVERT
ET NICOLAS GEROT



Corentine Le Pivert et Nicolas Gerot, Odiées, installation, 2018

Résidence du 12 novembre au 11 janvier 2019
EXPOSITION
DU 11 JANVIER AU 1^{er} MARS 2019

Les artistes développent un travail en commun depuis 2010, par le biais d'abord de la musique puis rapidement sous la forme d'un projet artistique commun où se mêlent rêves d'exploration, storytelling, bricolage, science-fiction des années 1950 et une certaine improvisation. Ils modèlent leurs récits et mythes personnels à l'aide d'éléments véhiculant déjà une histoire ou ayant eu plusieurs vies, les réorganisant de manière empirique.

Exposition présentée dans le cadre du PAZAP'ART et poésie de Montfort Communauté programmé du 11 janvier au 2 mars 2019. En partenariat avec le réseau Avéla, le Frac Bretagne, le Département d'Ille-et-Vilaine et le collège Louis Guilloux.

+ <http://base.ddab.org/corentine-le-pivert-nicolas-gerot>

OLIVIER GARRAUD



Olivier Garraud, L'Office du dessin numéro 30, posca, 21 x 29,7 cm, 2016

Résidence du 4 février au 15 mars 2019
EXPOSITION
DU 15 MARS AU 26 AVRIL 2019
Vernissage
LE VENDREDI 15 MARS À 18H30

Dans la forme, Olivier Garraud défend une esthétique modeste : feuille quadrillée, règle, feutre, et il se restreint strictement au noir et au blanc. Son dessin va à l'essentiel, en empruntant des chemins de non virtuosité, des représentations parfois maladroites, des perspectives qui n'en sont pas vraiment.

À L'aparté, l'artiste poursuit un travail d'envergure commencé depuis 2016 : *L'Office du dessin*.

+ www.oliviergarraud.com

MARINE PROVOST



Marine Provost, Le Chant des Sirenes, acropode de la digue, peinture minérale dorée, Carrière (66230), 2018

Résidence du 1er avril au 10 mai 2019
EXPOSITION
DU 10 MAI AU 22 JUIN 2019
Vernissage
LE VENDREDI 10 MAI À 18H30

La pratique artistique de Marine Provost est étroitement liée à la perception du quotidien, à l'influence qu'a notre environnement sur ce que nous sommes. Les matériaux, les outils qui lui servent sont ceux qui se trouvent au sein du lieu où elle se trouve. Son travail répond cependant toujours à une logique esthétique propre à l'abstraction géométrique et à son histoire.

Les objets qu'elle exploite sont systématiquement sortis de leur fonction première. Ils sont considérés pour leur matérialité et le potentiel que celle-ci offre, au service d'une pensée plastique. D'une chose on peut en faire une autre, tout est une question de point de vue.

+ <https://marineprovost.com>

ANAÏS TOUCHOT



Anaïs Touchot, vue de l'exposition Karma à la galerie de la cité scolaire de Iroise, Brest, 2018

Résidence du 27 mai au 5 juillet 2019
EXPOSITION
DU 5 JUILLET AU 25 AOÛT 2019
Vernissage
LE VENDREDI 5 JUILLET À 18H30

Adeptes de la récupération, Anaïs Touchot puise dans l'ordinaire et l'existant la matière de ses réalisations. Ainsi les matériaux qu'elle emploie se plient-ils à la répétition du geste, pour faire, défaire puis refaire dans une dynamique de renouvellement continu, dans un acte de performance revendiqué. Ses œuvres accordent au corps une place singulière, celui de l'artiste dans l'action, comme celui du spectateur convié à une forme de participation. Elle envisage son rapport à l'art sous la forme d'un défi qu'elle entreprend dans une forme évidente de modestie.

+ <http://base.ddab.org/anais-touchot>