



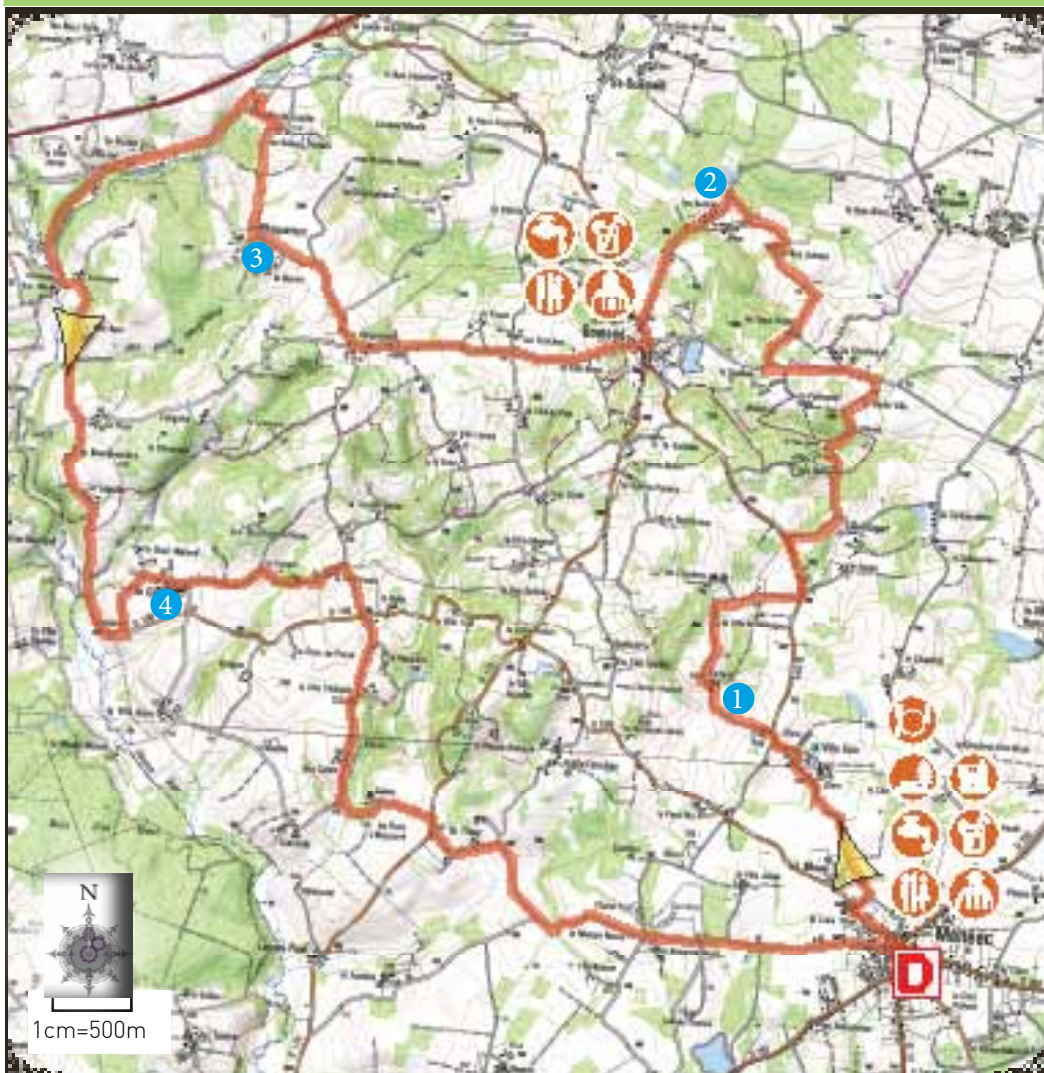
VELO PROMENADE



Ménéac - Gomené

Destination Brocéliande - Ploërmel Communauté

N° 28



Pictos : bcv création

IGN © 2010. Licence n°2009-CIS025-53-RB-SC25-0090



POINTS DE DÉPART : place de l'église, Ménéac

Coordonnées GPS : 48° 08' 23" N / 02° 27' 42" O

DISTANCE : 27 km (3h) - Niveau soutenu

A VOIR EN CHEMIN

- 1 Maison Seigneuriale de Kerbras - Maner Kerbrasz :** la maison divisée en deux propriétés a la particularité de comporter des trous de boulin dans la façade, une porte en plein cintre et une tourelle d'escalier située à l'arrière. Il est encore possible de deviner l'existence d'un mur d'enceinte autour de la propriété. Cette demeure possédait sa chapelle tombée en ruine en 1890. Le seul vestige de la chapelle est le bénitier, encastré aujourd'hui dans la maçonnerie de la fontaine St Roch, toute proche.
- 2 Manoir des Aulnais - Maner ar Gwerniou :** le manoir ou château des Aulnais a été construit et remanié entre le 15ème et le 17ème siècle. Fief de la famille Le Voyer, cette seigneurie qui possédait jadis un droit de haute, moyenne et basse justice dépendait du marquisat de Coëtlogon. Le manoir subit d'importants remaniements au 17ème siècle. Entre 1843 et 1849, l'édifice, alors propriété de Volci Chapotin, accueille l'école d'agriculture de l'arrondissement de Loudéac.
- 3 Chapelle Sainte-Anne - Chapel Santez Anna :** située à Roquetton en Gomené, cette ancienne chapelle date du 17ème siècle et a été remaniée en 1876. Près de la chapelle, se trouve une fontaine portant une inscription : FAIT L'AN 1876. Cette chapelle, de plan rectangulaire, aurait été édifée en souvenir de Jeanne Samson, la fille du meunier de Roquetton, tombée dans le bief et sauvée par miracle de la noyade.
- 4 Village du Gast et sa chapelle - Kériadenn ar Gwast hag he chapel :** plus ancien village de la commune de Ménéac, le Gast rassemble en son sein, plusieurs maisons aux ornements particuliers : une maison, construite en 1574, dispose des frontons moulurés au dessus des lucarnes, une autre, datant de 1728, comporte l'inscription IHS (monogramme du Christ) sur un linteau.

RANDONNÉE ET ENVIRONNEMENT

- Respectons le tracé des sentiers afin de limiter le piétinement de la végétation et l'érosion
- Pensons à refermer les clôtures et barrières derrière nous
- Emportons nos déchets jusqu'à la prochaine poubelle
- Apprenons à connaître et à respecter la faune et la flore, nous comprendrons ainsi pourquoi il convient de les préserver
- Renseignons nous en période de chasse auprès des communes. Certains itinéraires peuvent être dangereux

NIVEAUX DE DIFFICULTÉ



CONTACT

Office de tourisme de Ploërmel Communauté-
02 97 22 36 43
contact@broceliande-vacances.com

Découvrez d'autres balades et randonnées sur le site internet de la Destination Brocéliande :
www.broceliande-vacances.com