



# VELO PROMENADE



N° 13

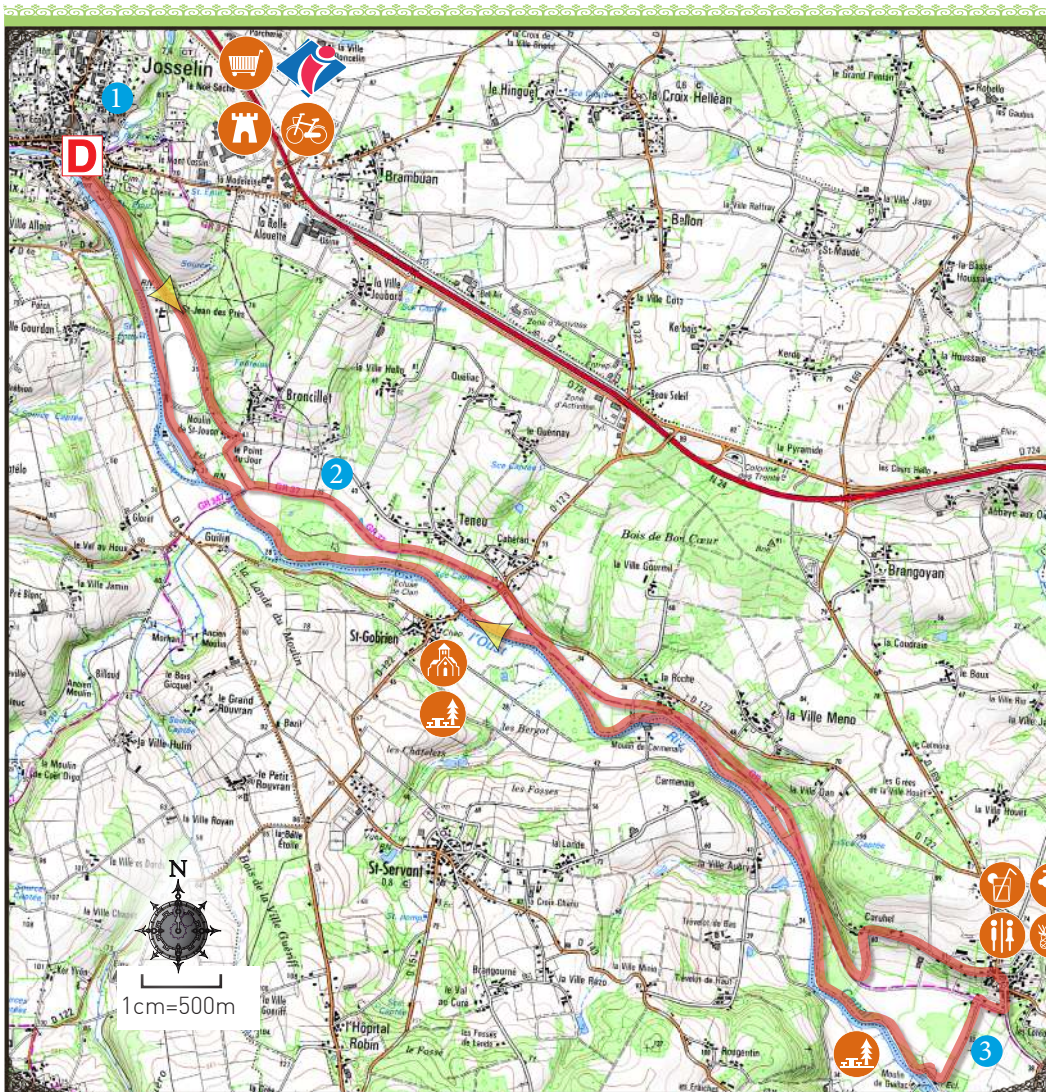
La vallée de l'Oust

Destination Brocéliande - Ploërmel Communauté

POINT DE DÉPART : QUAI FLUVIAL (JOSSELIN)

(coordonnées GPS : 02° 32' 44" O / 47° 57' 04" N)

DISTANCE : 18 km (2 h) - Niveau facile

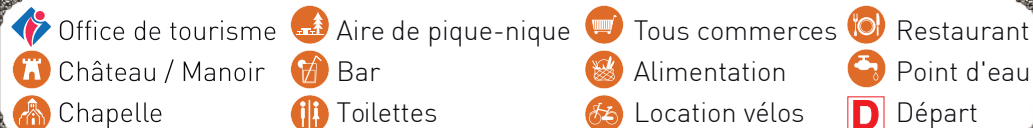


Version de septembre 2012

© Vélo promenade est une marque déposée de La Fédération Française de Cyclotourisme

Pictos : bcv création

IGN © 2010. Licence n°2009-CIS025-53-RB-SC25-0090



## A VOIR EN CHEMIN

- 1 Josselin :** Petite Cité de Caractère au riche patrimoine architectural. Étape capitale sur la route des Ducs de Bretagne, Josselin est une ville castrale qui s'est constituée à partir du XIème siècle par Guéthénoc, Vicomte du Porhoët et cadet de la maison ducal de Bretagne. Le château édifié par Olivier de Clisson (XIVème-XVème siècle) présente une façade médiévale côté canal et une façade « Renaissance » côté jardin. Vous pourrez également visiter la basilique Notre-Dame du Roncier ou bien encore d'anciennes maisons à pans de bois.
- 2 GR 37 :** Aujourd'hui dédié à la randonnée, ce chemin était autrefois une voie ferrée qui reliait Locminé à Ploërmel. Le train avançait à une moyenne de 20 km/h poussant parfois des pointes à 45 km/h ! La concurrence du chemin de fer fut d'ailleurs rude et même fatale pour le canal de Nantes à Brest. Vaincu à son tour par le progrès et les notions de rentabilité et de rapidité, la ligne cessa de fonctionner progressivement à partir de 1938 (extrait du circuit d'interprétation du patrimoine de la ville de Josselin).
- 3 Halte nautique de Guillac :** « La belle marinière a du caractère. En période de crue, la marinière devance le bateau pour le rattraper à la prochaine écluse et elle réussit à le freiner : 40 tonnes lancées à 20 Km/h, dans la pluie, le vent et le courant. Elle s'acquittait autant des tâches ménagères que des manœuvres réservées au matelot, tout en gardant un œil attentif sur les enfants. Les lessives étaient faites les jours où le bateau était en charge. Et les courses en ville étaient chronométrées... » (extrait du sentier d'interprétation du canal à Guillac).

## RANDONNÉE ET ENVIRONNEMENT

- Respectons le tracé des sentiers afin de limiter le piétinement de la végétation et l'érosion
- Pensons à refermer les clôtures et barrières derrière nous
- Emportons nos déchets jusqu'à la prochaine poubelle
- Apprenons à connaître et à respecter la faune et la flore, nous comprendrons ainsi pourquoi il convient de les préserver
- Renseignons nous en période de chasse auprès des communes. Certains itinéraires peuvent être dangereux

## NIVEAUX DE DIFFICULTÉ



## CONTACT

Office de tourisme de Ploërmel Communauté-  
02 97 22 36 43  
contact@broceliande-vacances.com

Découvrez d'autres balades et randonnées sur  
le site internet de la Destination Brocéliande :  
www.broceliande-vacances.com



Destination Brocéliande