



VELO PROMENADE



N° 14

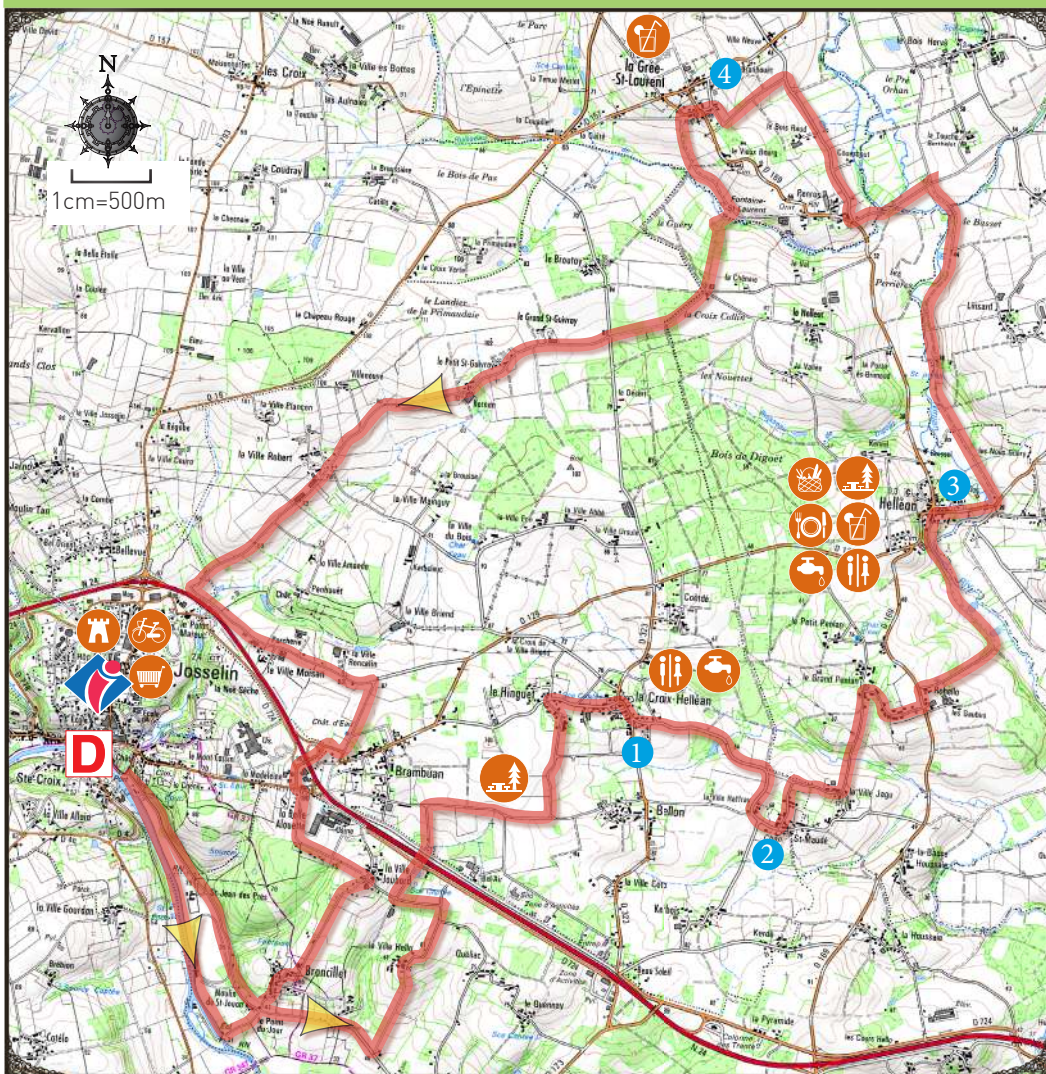
De l'Oust au Ninian

Destination Brocéliande - Ploërmel Communauté

POINT DE DÉPART : QUAI FLUVIAL (JOSSELIN)

(coordonnées GPS : 02° 32' 44" O / 47° 57' 04" N)

DISTANCE : 30 km (3 h 30) - Niveau soutenu



Version de septembre 2012

© Vélo promenade est une marque déposée de La Fédération Française de Cyclotourisme

Pictos : bcv création

IGN © 2010. Licence n°2009-CIS025-53-RB-SC25-0090

- | | | | |
|--------------------|---------------------|----------------|-------------|
| Office de tourisme | Aire de pique-nique | Tous commerces | Restaurant |
| Château / Manoir | Bar | Alimentation | Point d'eau |
| Chapelle | Toilettes | Location vélos | Départ |

A VOIR EN CHEMIN

- Bourg de La Croix Héliéan** : de l'époque médiévale, la commune conserve une croix monolithe remontée sur la place du village. L'église Sainte-Croix date du XVème s. Elle conserve des éléments du mobilier ancien, dont un retable de style baroque dans chaque transept.
- La chapelle de Saint-Maudé** : elle a été édifée en 1431 par Alain IX de Rohan à l'emplacement, dit-on, où furent enterrés les chevaliers tués lors du combat des Trente. Les vitraux contemporains réalisés par Olivier Debré en 1996, ainsi que ses sculptures de style flamboyant lui donnent un charme tout particulier.
- Bourg de Héliéan** : l'église Saint-Samson (18ème siècle) est en forme de croix latine avec un clocheton en tour carrée, massif, surmonté d'une flèche. Deux cloches sont mentionnées en 1930 et datées de 1599. L'église possède un retable en bois du 18ème siècle et des vitraux modernes. Elle abrite une huile sur toile intitulée « La Donation du Rosaire » datée de 1635 : la singularité du tableau tient dans la présence d'armoiries aux angles supérieurs, à savoir, à droite le lion rampant de Clisson et à gauche les macles et hermines des familles de Rohan et de Bretagne.
- Bourg de la Grée Saint-Laurent** : L'église paroissiale abrite une statue de la Vierge à l'Enfant du XVIème, un magnifique retable et la statue de Sainte-Barbe, patronne des mineurs et des artilleurs. La légende rapporte que Barbe est enfermée par son père afin de la marier contre son gré. La jeune fille lui résiste et il finit par la tuer. Il est alors frappé par la foudre et réduit en cendres. Depuis, Sainte Barbe est invoquée contre la foudre.

RANDONNÉE ET ENVIRONNEMENT

- Respectons le tracé des sentiers afin de limiter le piétinement de la végétation et l'érosion
- Pensons à refermer les clôtures et barrières derrière nous
- Emportons nos déchets jusqu'à la prochaine poubelle
- Apprenons à connaître et à respecter la faune et la flore, nous comprendrons ainsi pourquoi il convient de les préserver
- Renseignons nous en période de chasse auprès des communes. Certains itinéraires peuvent être dangereux

NIVEAUX DE DIFFICULTÉ

- | | |
|---------|-----------|
| Facile | Modéré |
| Soutenu | Difficile |

CONTACT

Office de tourisme de Ploërmel Communauté-
02 97 22 36 43
contact@broceliande-vacances.com

Découvrez d'autres balades et randonnées sur le site internet de la Destination Brocéliande :
www.broceliande-vacances.com