

### 3 VIEUX-VIEL, LES BALCONS DE LA BAIE



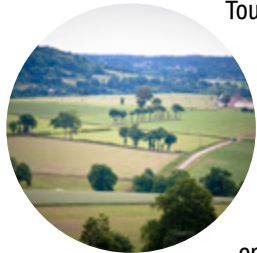
Vous cheminez à présent sur une petite route qui vous réserve une jolie surprise... Un magnifique panorama sur la campagne environnante s'offre à vous et soudain, au loin, vous apercevez le Mont-Saint-Michel ! La Baie et ses trésors ne sont qu'à quelques encablures...

### 4 LA FONTENELLE, TERRE DE GRANIT

Dominant la Vallée du Couesnon, la Fontenelle était un pays de tisserands avant de devenir celui des maîtres carriers qui exploitaient le granit. Très présente dans le paysage, cette pierre emblématique du Pays affleure à même le sol, formant des «boules» au milieu des champs. Autour de vous, les constructions témoignent du savoir-faire des «picaous», nom gallo donné aux tailleurs de granit.



### 5 LA FONTENELLE, LA VALLÉE DU COUESNON



Tout au long de la portion qui vous mène du lieu-dit de Villeneuve à celui de Villemontaise, la Vallée du Couesnon se dévoile à vous en de magnifiques points de vue. Au fil de ses méandres, ce fleuve vous mène jusqu'au pied du Mont-Saint-Michel. Il est sauvage et à l'origine de paysages alternant vallées encaissées et vastes plaines.

### 6 BAZOUGES, CHÂTEAU DE LA BALLUE

Vous passez à proximité du Château de la Ballue et de ses jardins enchantés. Leur découverte mérite le détour ! Classé monument historique et entouré de Jardins Remarquables, ce pur joyau du XVII<sup>ème</sup> siècle, abrite des chambres d'hôtes haut de gamme.



# Les Vélo Promenades® en Pays de Fougères

Ce sont des boucles de promenade (de 15 à 40 km pour une journée) qui permettent de partir à la découverte du patrimoine local et de profiter des services de proximité. Elles empruntent les petites routes communales, mais ne sont pas prioritaires sur les véhicules à moteur (prudence !).

A chaque fois que cela est possible, elles cheminent sur les itinéraires en sites propres réservés aux circulations non motorisées.

Itinéraires balisés



Ponctuellement avec le numéro du circuit !

#### QUELQUES RECOMMANDATIONS AVANT DE PARTIR

- Vérifiez bien l'état de votre vélo et équipez-vous d'un kit de réparation.
  - Respectez le code de la route, roulez bien à droite et en file indienne.
  - Le port du casque est recommandé.
  - Les bobos peuvent vite arriver, pensez à vous munir d'une trousse à pharmacie.
  - En cas de petite faim, prévoyez une collation et à boire.
  - La nature est fragile ! Préservez-la en utilisant les poubelles.
- Bonne promenade !

#### CONTACTS

**Office de tourisme Intercommunal Villecartier**  
2, place de la mairie - 35560 BAZOUGES-LA-PEROUSE  
02 99 97 40 94 - [www.tourisme-paysdantrain.com](http://www.tourisme-paysdantrain.com)

**Pays Touristique de Fougères**  
36 rue de Nantes - 35300 FOUGÈRES  
02 99 94 60 30 - [www.tourisme-fougères.fr](http://www.tourisme-fougères.fr)

Antrain Communauté remercie vivement l'ensemble des personnes et partenaires qui ont contribué à la réalisation de cette boucle, ainsi que le Conseil Général d'Ille-et-Vilaine pour son soutien financier et logistique.

Crédits photos : Antrain Communauté, Sten DUPARC, Yannick LE GAL

# Les Vélo Promenades® en Pays de Fougères

MODÉRÉ

24 KM

2H00



N°5

**CHEMIN DES GRANDS CHÊNES**

**Bazouges-la-Pérouse, Vieux-Viel, la Fontenelle**

Départ : 2 place de l'Hôtel de Ville à Bazouges-la-Pérouse

Au carrefour des Pays du Couesnon, les petites routes qui guident ce circuit vous emmènent à la découverte des multiples facettes du Pays d'Antrain.

La première partie de la promenade vous conduit de Bazouges-la-Pérouse, Petite Cité de Caractère de Bretagne, à la forêt de Villecarter, espace dédié aux loisirs et aux amoureux de la nature.

Puis, vous cheminez à travers des paysages vallonnés, façonnés par le Couesnon tout proche, et marqués par le granite, pierre emblématique de la région.

### 1 BAZOUGES-LA-PÉROUSE



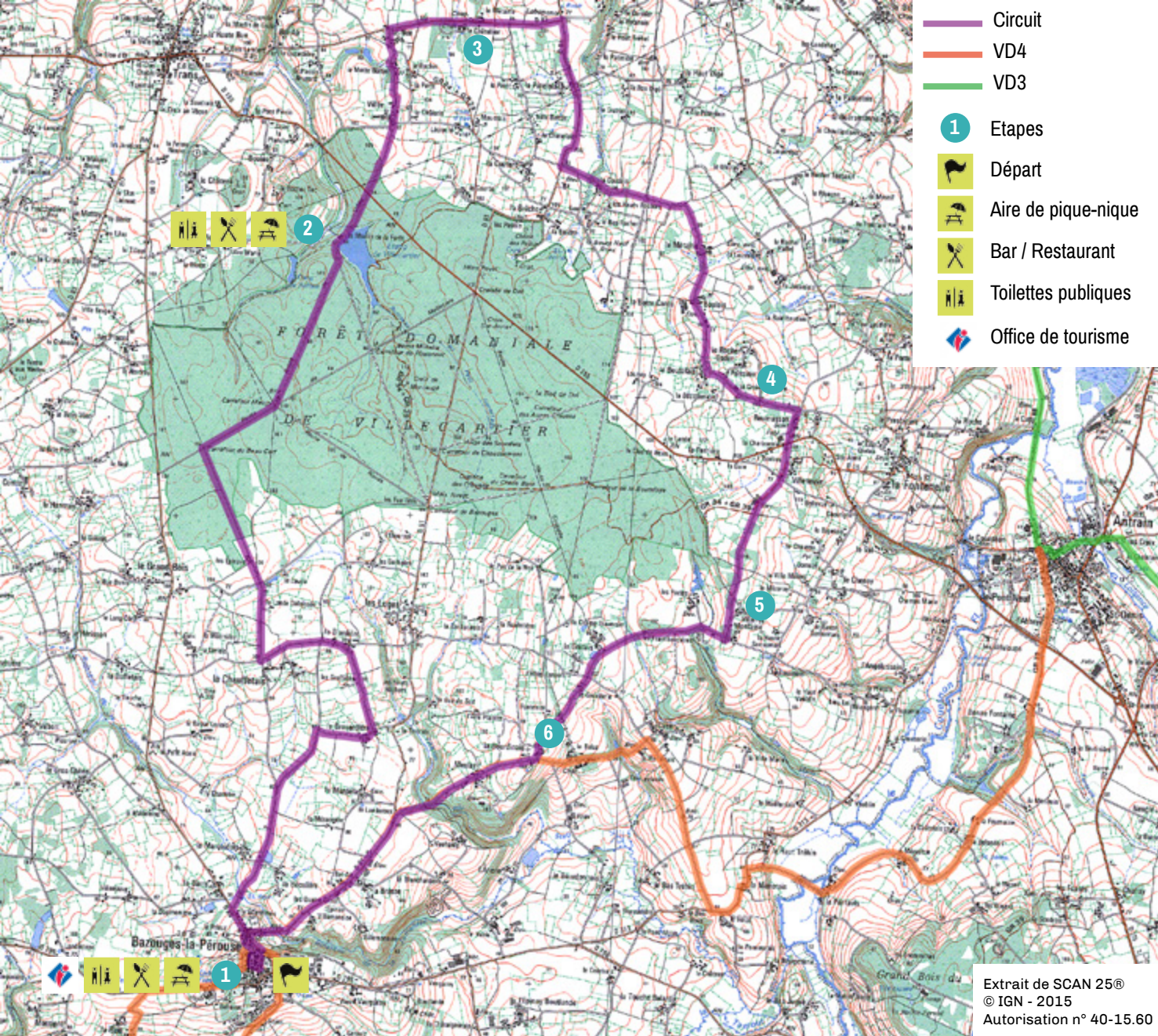
Dressée sur une colline qui domine la forêt de Villecarter et la Vallée du Couesnon, Bazouges-la-Pérouse est une ville haute en couleurs. Ici, l'art contemporain se mêle au charme des vieilles pierres. Avant votre balade, ou peut-être au retour, prenez le temps de pousser la porte d'une des trois galeries animées par l'association «le Village», site d'expérimentation artistique. Vous pourrez aussi choisir de suivre

Vincent, l'artiste alchimiste, tout au long d'un sentier d'interprétation emprunté de poésie et d'inattendu.

### 2 LA FORÊT DE VILLECARTIER

Grande de 1000 hectares, la forêt de Villecarter se compose en majorité de hêtres et de chênes. Vestige de la forêt originelle qui recouvrait l'Armorique, elle est un véritable témoin de l'histoire des hommes et de la région. Aujourd'hui, la forêt est un lieu de loisirs et de détente très prisé des habitants du pays.

Accordez-vous une petite pause au bord de l'étang et laissez-vous tenter par une balade insolite à bord d'un ferry miniature. Sur l'eau, la faune et la flore se laisseront admirer... Pour les aventuriers, le Parc des Grands Chênes vous offre la promesse de sensations fortes tout en haut des cimes.



Extrait de SCAN 25®  
© IGN - 2015  
Autorisation n° 40-15.60

