



GUIDE DE VISITE

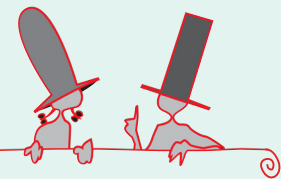
# La Maison des énergies

et son sentier  
d'interprétation

à Lassy

Vallons  
de Haute  
Bretagne  
COMMUNAUTÉ



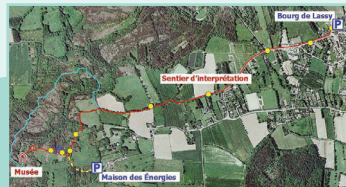


# Le sentier d'interprétation

Ce **sentier pédestre** d'interprétation, passant des hauteurs rocheuses de la vallée parsemées de lande aux rives ombragées du Canut, **est composé de 9 stations.**

Deux grands thèmes sont abordés : la production et la consommation de l'énergie en Bretagne et les énergies renouvelables.

A chaque station, vous retrouverez des panneaux d'information commentés par Éwi et Wimée, deux personnages fictifs fans d'énergie !

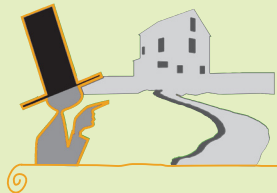


pratique

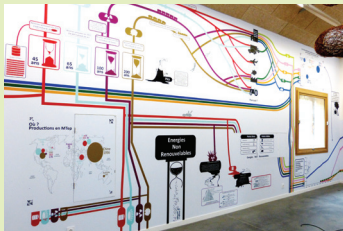
Le point de départ du sentier se trouve sur le parking face à l'église, rue Jean Fontaine à Lassy.  
Parcours : 2,5 km. >>>



# La maison des énergies



C'est l'**ancien moulin** du Ritoir de Lassy, en Ille-et-Vilaine, qui a été reconverti en maison des énergies. Le bâtiment, isolé de tout réseau, vit en autonomie : un bel exemple de sobriété énergétique !



Dans la salle d'**exposition permanente**, sont présentés :

- l'Histoire de l'énergie avec les dates des découvertes et leurs applications,
- les chiffres-clés des principales sources d'énergie,
- le fonctionnement d'une dynamo.

Des **expositions temporaires** relatives aux sciences en général occupent la seconde salle du musée.



<<< Découvrir, expérimenter et se divertir !

Du 21 juillet au 26 août 2015, la Maison des

Énergies accueille l'exposition itinérante « le labo de Merlin ».

Spécial  
été 2015

# localisation



à Lassay  
25 km  
au sud  
de Rennes en direction  
de Redon  
Ille-et-Vilaine  
(35)

Au bourg de Lassay,  
suivre les indications  
« Espace naturel,  
vallée du Canut »

# infos pratiques

Le **sentier** est en accès libre toute l'année.  
La **Maison des Énergies** est ouverte d'avril à octobre.  
Consulter le site : [www.vallons-de-haute-bretagne-communaute.fr](http://www.vallons-de-haute-bretagne-communaute.fr)  
pour connaître les jours et les horaires d'ouverture.

## ouverture été 2015

### Juillet

*vendredi 10  
mardi 21 - jeudi 23  
lundi 27 - mercredi 29  
vendredi 31*

### Août

*lundi 3 - mercredi 5  
vendredi 7 - lundi 10  
mardi 18 - jeudi 20  
lundi 24 - mercredi 26*

Horaires : de 14h à 17h

entrée  
gratuite

## contact

Vallons de Haute Bretagne Communauté  
ZA Les landes - 12, rue Blaise Pascal  
BP 88051 - 35580 Guichen  
02 99 57 03 80  
[www.vallons-de-haute-bretagne-communaute.fr](http://www.vallons-de-haute-bretagne-communaute.fr)

