

<http://grandpapier.org/anna>



+ Mercredi 4 octobre de 14h à 16h : atelier 8-12 ans à la médiathèque de Talensac
+ Du 26 septembre au 28 octobre : exposition de planches originales à la médiathèque de Talensac
+ Dimanche 24 septembre : rencontre-dédicace avec l'artiste au festival Pré en Bulles, à Bédée

Partenariat avec l'association Le Chantier.
Commune, programme du 4 septembre au 4 novembre 2017 en
Exposition présentée dans le cadre du PAZAPA BD de Montfort
l'imaginaire de l'artiste.

Depuis 4 ans, un(e) auteur(e) de BD est invité(e) à ouvrir la saison. Cette année, Anna Conzatti, jeune illustratrice franco-italienne, présente *L'amour en légons et en x jours*. S'inspirant d'un livre de légons « Méthode 90 » avec lequel sa mère apprenait l'italien, elle y prélève des extraits aux sens multiples et les agence pour créer des histoires de rencontres. Les couleurs jaune et rouge sont à l'honneur, couleurs italiennes par excellence dans l'imaginaire de l'artiste.

EXPOSITION
DU 8 AU 29 SEPTEMBRE 2017
VERNISSAGE
LE VENDREDI 8 SEPTEMBRE À 18H30



Anna Conzatti, *L'amour en légons et en x jours*, Sengraphie 2017.

ANNA CONZATTI

PAZAPA « BD »

L'APARTÉ DE LA MATERNELLE AU LYCÉE



Toute l'année, L'aparté propose des visites commentées, des ateliers pédagogiques et des rencontres avec les artistes, de la grande section au lycée. Les visites-ateliers sont proposées les mardis, jeudis et vendredis. Réservation obligatoire. Les dossiers pédagogiques sont téléchargeables sur le site de L'aparté.

L'aparté accompagne également les établissements scolaires pour mener des projets culturels sur la durée. Une mallette sténopé est disponible pour découvrir la photographie en classe.

Nouveauté 2018 : une artothèque. À partir de janvier 2018, les scolaires de Montfort Communauté pourront emprunter les œuvres des artistes accueillis dans le cadre du programme de résidences.



www.laparte-lac.com/mediation

L'APARTÉ ET LES CENTRES DE LOISIRS

Pendant les vacances d'été, L'aparté accueille les centres de loisirs pour une découverte ludique des arts plastiques.

À partir de 4 ans.

C'EST OUVERT

En septembre / mars / avril : du lundi au vendredi de 14h à 18h
De octobre à mars : du lundi au vendredi de 13h30 à 17h30
En mai et juin : du mardi au samedi de 14h à 18h
En juillet et août : du mardi au dimanche de 14h à 18h

Fermé les jours fériés

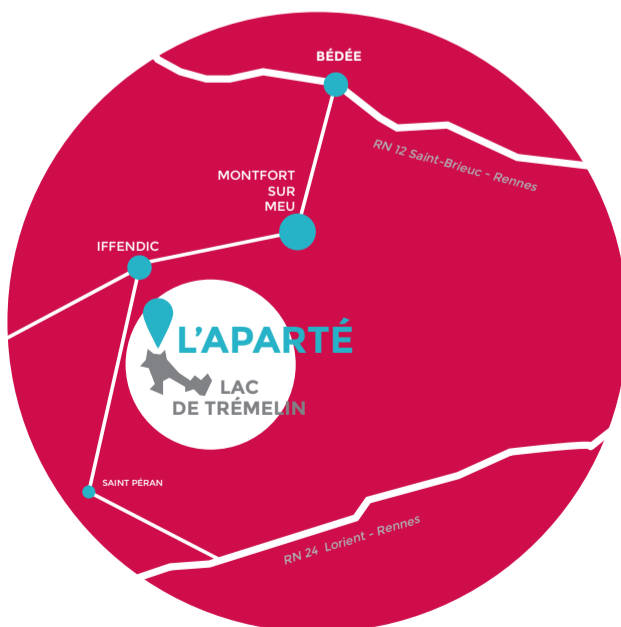
Entrée libre
Accès aux personnes à mobilité réduite

C'EST ICI

Lac de Trémelin – 35750 Iffendic

Tel : 02 99 09 77 29

Mail : culture@montfortcommunaute.bzh



SUIVEZ L'ACTUALITÉ

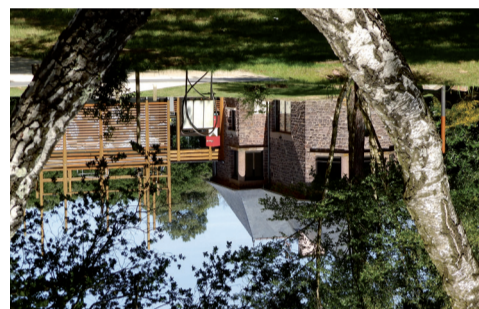
www.laparte-lac.com
www.facebook.com/lapartelac

Lieu de soutien à la création artistique, L'aparté est également un lieu de diffusion et d'ouverture sur l'art contemporain. Le service des publics propose, toute l'année, aux groupes et aux individus des moments privilégiés de rencontre avec les artistes, des visites commentées, des ateliers de pratique artistique et des temps de formation.

Une programmation d'expositions et de médiation hors les murs sont autant de moments partagés pour un accès facilité à la création contemporaine.

ENTRE NOUS

Situé à 40 km de Rennes au bord du lac de Trémelin, L'aparté est un lieu de résidence et de création qui accueille chaque année six artistes confirmés ou émergents et un(e) auteur(e) de BD. Pendant une durée de six à huit semaines, ils sont invités à développer un projet original. Une exposition personnelle clôture ce temps d'expérimentation.



L'APARTÉ



SAISON 2017/2018

du 8 septembre 2017
au 26 août 2018

L'aparté
lieu d'art contemporain
Lac de Trémelin
Iffendic

www.laparte-lac.com

VINCENT MALASSIS



Vincent Malassis, Sans titre, série le Club, 2010-2014.

Résidence du 11 septembre au 13 octobre 2017
EXPOSITION
DU 13 OCTOBRE AU 8 DÉCEMBRE 2017
Vernissage
LE VENDREDI 13 OCTOBRE À 18H30

Photographe, compositeur et artiste sonore, Vincent Malassis développe un travail à la fois plastique et sociologique où l'expérimentation constitue le socle d'une démarche artistique paradoxalement documentaire. Questionnant le réel, il s'approprie un territoire à la fois géographique et intime pour témoigner de la vie d'une communauté humaine. Actif dans le domaine de la performance et de l'installation, ses pièces sonores sont généralement en corrélation avec ses photographies.



www.vincentmalassis.com

JULIE MEYER



Julie Meyer, Frozer Park, 2011.

Résidence du 29 janvier au 16 mars 2018
EXPOSITION
DU 16 MARS AU 4 MAI 2018
Vernissage
LE VENDREDI 16 MARS À 18H30

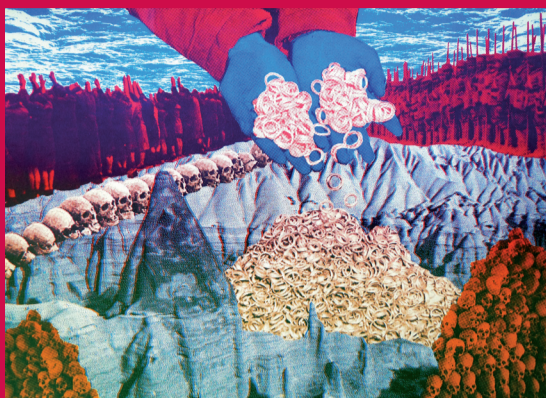
Toujours ancrés dans une géographie précise, les travaux de Julie Meyer découlent de l'étude des rapports entre l'Homme et son environnement. Elle étudie les transformations urbaines, les traces laissées par les habitants d'une zone géographique et les manières dont les individus mettent leur espace en mouvement. À travers la réalisation d'objets hybrides, sa pratique bascule entre photo et vidéo, entre analogique et numérique, entre empreinte et témoignage, entre documentaire et récit fictionnel, lesquels interrogent l'identité et le devenir d'un territoire.



www.julie-meyer.com

PAZAPA ART CONTEMPORAIN 1918/2018 À L'APARTÉ

LOÏC CREFF



Loïc Creff, Zariskie Pont, Sérigraphie sur papier Rivol, 240 gr., 50 x 70 cm.

Résidence de juillet 2017 à janvier 2018
EXPOSITION
DU 12 JANVIER AU 2 MARS 2018
Dans le cadre du PAZAPA « Art Contemporain »
programmé du 12 janvier au 3 mars 2018

Loïc Creff, alias MACULA NIGRA, développe une pratique de l'image imprimée et de la micro-édition. Ses collages et compositions traitent d'utopie et de dystopie, où se déploient des univers graphiques et oniriques. En exhumant des images désuètes, extraites d'obscurités parutions encyclopédiques oubliées, d'archives ou de trouvailles par d'heureux hasards, il se joue de ces sources iconographiques et donne ainsi un nouveau souffle à cette matière picturale. À L'aparté, l'artiste propose un travail graphique inspiré d'affiches datant de la Grande Guerre.



<http://maculanigra.tumblr.com>

RIKA TANAKA



Rika Tanaka, Couleurs fossilisées, encre taille-douce sur plâtre, 2014-2015.

Résidence du 9 avril au 18 mai 2018
EXPOSITION
DU 18 MAI AU 29 JUIN 2018
Vernissage
LE VENDREDI 18 MAI À 18H30

Les travaux de Rika Tanaka tentent de capturer des phénomènes. Minéraux ou organiques, concrets ou impalpables, ils représentent des supports hétéroclites de réflexion. Depuis le reflet fugace dans un miroir jusqu'à la lente déshydratation d'un fruit, l'artiste conjugue action du temps et maîtrise des gestes. Dans son exposition, production et collection sont présentées ensemble, côte-à-côte. Toujours à la recherche d'un équilibre, leur rencontre oscille entre complémentarité et opposition.



www.rikatanaka.net

DANS LE RÉSEAU AVÉLIA

ANNA BOULANGER, LOÏC CREFF, JULIEN LEMIERRE, ÉRIC MAHÉ



Julien Lemièrre, collage sans titre, sérigraphie, 70 x 100 cm, 2017.

EXPOSITION
DU 12 JANVIER AU 3 MARS 2018

Loïc Creff s'associe à trois artistes de L'Atelier du Bourg, collectif d'illustrateurs et de graphistes basé à Rennes. À partir d'affiches de la Première Guerre Mondiale issues des collections des Archives Départementales d'Ille-et-Vilaine, les artistes proposent dans chaque médiathèque une sérigraphie originale, entre expérimentations contemporaines et arts populaires. Des ateliers de sérigraphie participatifs sont proposés autour de ces productions.



www.lemarchenoir.org

JULIE GIRAUD



Julie Giraud, Motel 006, sérigraphie et peinture phosphorescente, 50 x 35 cm, 2016.

Résidence du 28 mai au 6 juillet 2018
EXPOSITION
DU 6 JUILLET AU 26 AOÛT 2018
Vernissage
LE VENDREDI 6 JUILLET À 18H30

Julie Giraud propose une invitation au voyage à travers une mise en scène de sérigraphies et de peintures représentant des motels. Deux mondes se complètent : l'un évoquant la nuit, les lumières des néons, le crissement des gravillons, l'autre, le jour, le paysage écrasé sous la chaleur où tout semble immobile.



<http://juliegiraud.pagesperso-orange.fr>