



Bassin à flot

En chemin

Redon au début du XX^e siècle

« Redon [...] a vraiment beaucoup de cachet avec ses vues admirables des coteaux d'Aucfer, de Bahurel et de Beaumont ; avec ses ponts et ses canaux, son bassin et ses rivières, ses marais et ses chaussées. Il y a là comme un reflet d'Amsterdam la Riche ou de Venise la Belle... »

Guide de l'excursionniste pour Redon et ses environs - M^{me} Dondel du Faouëdic (1905)

Le Bois de Bahurel

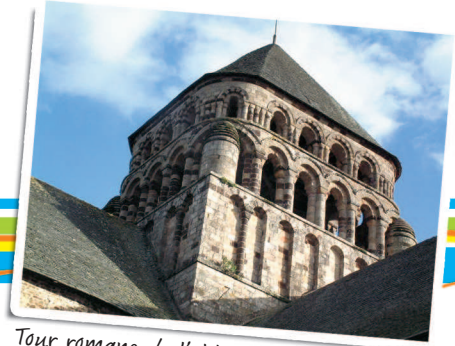
« Bahurel du haut de sa montagne de pins chevelus regarde la ville de Redon couchée à ses pieds et les sinuosités argentées de la rivière, qui se déroule l'été comme un ruban blanc sur les marais verts de Saint-Perreux »

Guide de l'excursionniste pour Redon et ses environs - M^{me} Dondel du Faouëdic (1905)

Le souterrain de l'abbaye Saint-Sauveur

L'abbaye Saint-Sauveur est fondée en 832 par Saint Conwoïon. La présence des moines est attestée jusqu'en 1791. Poussez la porte de l'église Saint-Sauveur et celle du cloître pour découvrir le contraste saisissant entre les parties romanes et gothiques. Tout est en opposition : de l'obscurité de la nef à la luminosité du chœur, de la tour romane carrée à la tour gothique, isolée et élancée.

Percez le secret lors d'une visite guidée du souterrain découvert en 1893 par des ouvriers. Est-ce un accès vers la Vilaine pour les moines ou le fameux souterrain reliant Redon à Rieux présent dans la mémoire populaire ? Ou tout simplement le cellier des moines pour disposer de provisions et d'eau en cas de siège ? Attention un fantôme hante encore ces lieux...



Tour romane de l'abbaye Saint-Sauveur

Le Faubourg Notre-Dame

La rue Notre-Dame ne faisait pas partie de Redon intra-muros. Redon comptait trois quartiers : l'intra muros autour de l'Abbaye Saint-Sauveur, le faubourg Saint-Pierre autour du port et le faubourg Notre-Dame, quartier des tanneurs, qui possédait sa propre église paroissiale Notre-Dame du Pesle, détruite en 1865.

Le port de Redon

Depuis le IX^e siècle, le port est situé sur le quai Duguay-Trouin près de la Vilaine et est véritablement le port avancé de Rennes. A cette époque, l'eau salée de la mer se mêle à l'eau douce de la Vilaine. Sur les quais, les marins s'affairent. D'un côté, on décharge les bateaux qui amènent froment, vin, sel, charbon de terre, matériaux de construction, bois. De l'autre, on stocke les marchandises dans les caves et les magasins, le sel dans les greniers prévus à cet effet près du château du Mail. On amasse les bois directement sur le quai. La circulation devient ardue autour du port encombré de toutes ces marchandises.

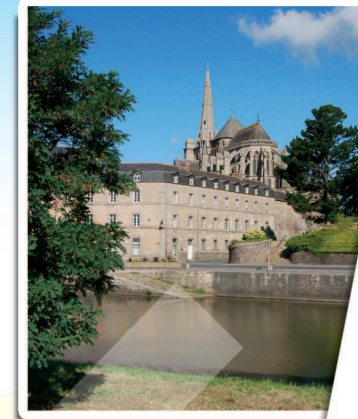
Toute une activité liée à la navigation et au commerce anime ce lieu : les marins et bateliers, les commerçants, les employés des droits de douanes, les aubergistes et aussi des métiers oubliés comme les porteurs et les mesureurs de sel.

Et c'est ainsi que la vie du port de Redon se rythme autour de la Vilaine jusqu'à la construction en 1855 du bassin à flot, permettant la jonction entre la Vilaine et le Canal de Nantes à Brest. Aujourd'hui, le port de plaisance peut accueillir 130 bateaux et est devenu un haut lieu du tourisme fluvial.

n°1

REDON

CIRCUIT DE LA BELLE ANGUIILLE AU BOIS DE BAHUREL



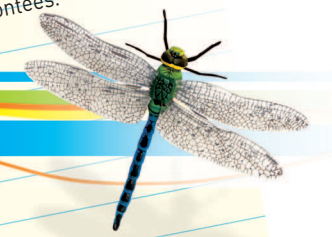
Balisage : jaune

IGN : 1121 0

À savoir : traversée de la D 873 dangereuse

Aller de la Vilaine jusqu'au Canal de Nantes à Brest, c'est ce que vous propose cette randonnée pour mieux appréhender Redon, ville au carrefour des voies navigables de Bretagne. Par les chemins de halage, par les sentiers ombragés ou par les chemins empierrés, vous irez du site de la Belle Anguille au Bois de Bahurel. Le circuit est assez long et comporte quelques belles montées.

Crédits photos : A. Boëlle - J. Guillon - Niko - Musée de la Bretagne de Lorient





Départ : chemin de halage
Stationnement au parking du Cours Bertrand
Comment s'y rendre ?
 À 65 km de Rennes, par la D 177. À 75 km de Nantes, par la N 137. Prendre la sortie Blain et continuer sur la D 164 jusqu'à Redon. À 65 km de Vannes, suivre la N166 direction Rennes puis sortir à droite vers Questembert et Redon par la D 775.

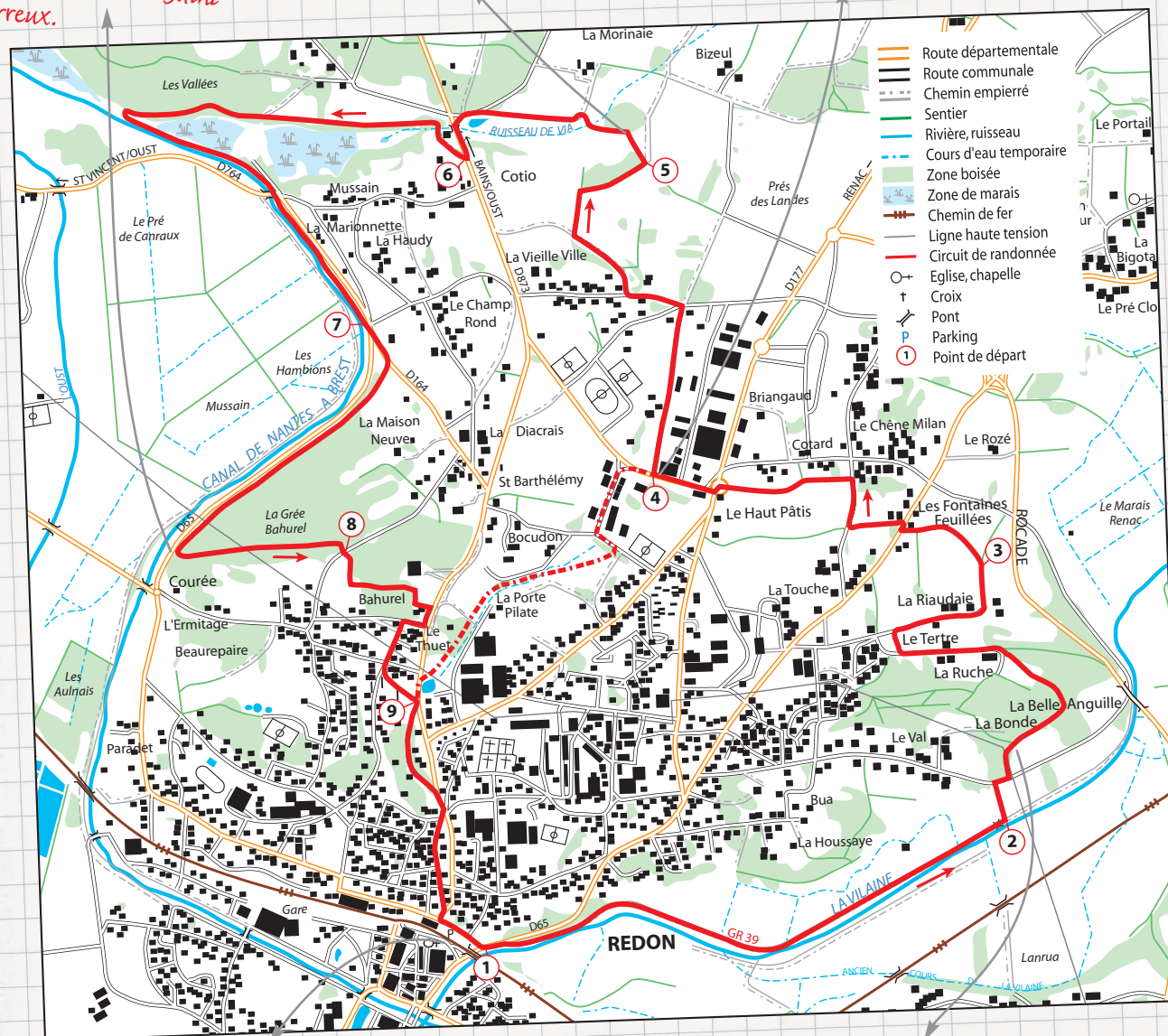
Le Pas à Pas

- 1 - Du parking du Cours Bertrand, rejoindre le chemin de halage en traversant prudemment la RD 65. Suivre le balisage rouge et blanc et longer à gauche la Vilaine sur 2 km jusqu'au chemin empierré.
- 2 - Tourner à gauche. À la route, à droite puis monter le large chemin de terre. Suivre le sentier bordé d'un mur en pierre. Vous surplombez la Vilaine et ses marais. Monter à gauche le large chemin. Passer devant le centre aéré de La Ruche. Suivre à droite le sentier de terre entre les maisons du Tertre. Prendre la route à droite qui se prolonge par un large chemin empierré.
- 3 - Au croisement en Y, suivre le balisage jaune à gauche. Passer les Fontaines Feuillées. Traverser la route et continuer en face dans un chemin empierré. Suivre à droite la route et avant les habitations, tourner à gauche dans le chemin de terre. Vous débouchez sur un rond-point. Traverser par les passages piétons et continuer en face sur 250 mètres.
- 4 - Possibilité de regagner le centre-ville en prenant à gauche vers la rue du Patis (suivre l'indication Variante vers Redon Centre - balisage jaune) ou poursuivre le circuit à droite vers Bahurel. Continuer dans la rue nommée le Chemin du Bois des Chapelets, puis la rue de la Vieille Ville. Entre deux maisons, emprunter à droite le chemin empierré. De nouveau à droite à l'intersection.
- 5 - Le circuit traverse à gauche un petit bois et gagne un étang. Le longer à gauche jusqu'à l'escalier à droite menant à une croix. Traverser prudemment la RD 873.
- 6 - Contourner le Moulin de Via. Un sentier ombragé part à gauche, le suivre sur 700 mètres. À l'intersection, poursuivre en face jusqu'au Canal de Nantes à Brest. À gauche, continuer sur le halage jusqu'au début d'une courbe du canal.
- 7 - Là, rejoindre le carrefour et continuer sur la D 164 sur 100 m pour emprunter la rue de la Maison Neuve. Après la maison, s'engager à droite dans le sentier en sous-bois. Il monte progressivement avant de gagner le haut d'une colline dominant le canal. Bifurquer à gauche dans le large chemin forestier jusqu'au parking.
- 8 - Continuer en face pour rejoindre le parc animalier. A la sortie du parc, prendre à droite l'avenue de Brocéliande. S'engager à gauche dans la rue Arthur Bernède, puis continuer en face dans la rue des Lièvres sur quelques mètres. Emprunter à gauche le chemin de la Fontaine du Thuet.
- 9 - Prendre à droite le Chemin de la Barre. Descendre vers les feux de signalisation et suivre en face la rue commerçante Notre Dame. Au bout de celle-ci, traverser la place et rejoindre le parking du cours Bertrand par la rue Joseph Desmars.

Retournez-vous, faites un quart de tour et appréciez le vaste panorama sur les marais et Saint-Perreux.

Là, vous vous évadez vers la nature. Bienvenue les sentiers en sous-bois, le chant des oiseaux, le calme du canal!

Vous voulez impressionner vos amis en disant que vous avez réalisé le circuit en moins de 3h00 ? Alors coupez le circuit en traversant le parc pour rejoindre la rue Notre-Dame.



La ligne SNCF sépare la ville de Redon en deux depuis 1862. Si ça vous titille de savoir pourquoi, suivez la visite guidée de Redon!

Le sentier abrupte monte à la Belle-Anguille, joli nom pour rappeler qu'il y a quelques années encore on pêchait à Redon des anguilles.

